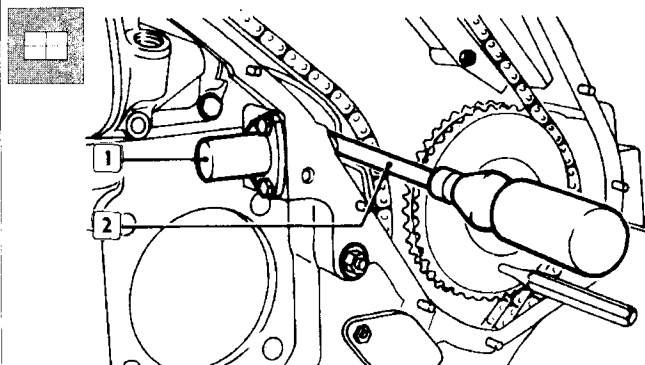


Figure 218



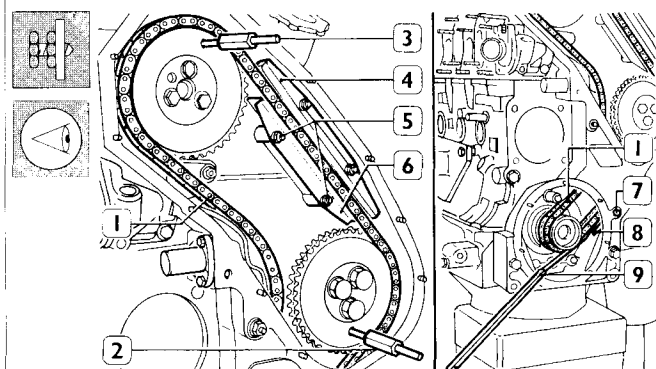
30904

Reposer le tendeur hydraulique (1) dans le siège sur le moteur et le fixer au moyen des vis adéquates.

En utilisant un tournevis (2), faire reculer le piston du tendeur de ~ 3 mm. Une fois relâché, le piston se dégagera de son siège et entrera en contact avec le patin mobile en activant le tendeur en même temps.

Intervenir sur le piston et contrôler que ce dernier s'arrête après avoir effectué une course maximale de 3 mm; dans le cas contraire, l'assemblage est incorrect et il est nécessaire de le refaire. Terminer le montage du moteur de la manière suivante:

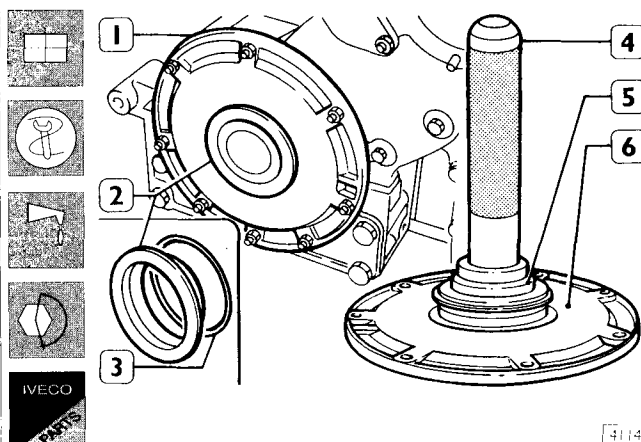
Figure 219



41822

- ☐ extraire les outils 99360608 (2 – 3);
- ☐ faire accomplir deux tours au moteur suivant son sens de rotation et contrôler que lorsque le piston du cylindre n° 1 est au P.M.H. les outils 99360608 (2 – 3) pénètrent dans les trous des engrenages et des arbres correspondants. Dans le cas contraire répéter les opérations décrites ci-dessus;
- ☐ maintenir la chaîne (1) sous tension et régler le jeu entre les patins fixes supérieurs (4 – 6) et la chaîne (1) et le jeu entre le patin fixe inférieur (8) et la chaîne (1). Ce jeu, contrôlé au moyen d'une jauge d'épaisseur (9) doit être de  $0,5 \pm 1$  mm. Serrer, ensuite, les écrous (5) des patins supérieurs et les vis (7) du patin inférieur.

Figure 220



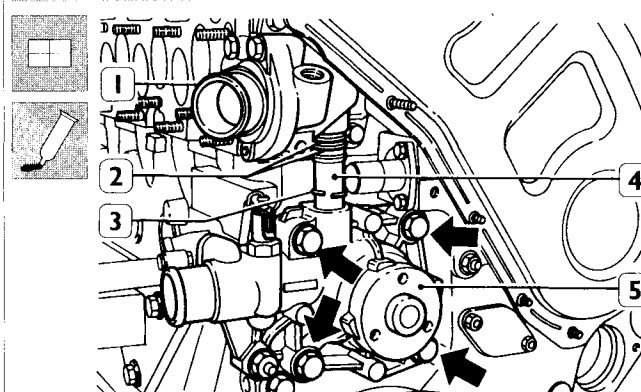
41142

Reposer la bague d'étanchéité (3) et la bague de protection (2) correspondante dans le couvercle avant (6) à l'aide de l'outil de calage 99374336 (5) et de la poignée 99370006 (4).

Graisser la queue du vilebrequin.

Reposer le couvercle avant (6) sur la boîte de distribution (1). Serrer les écrous de fixation du couvercle au couple prescrit. Retirer la bague de protection (2).

Figure 221



41146

Reposer les bagues d'étanchéité neuves (2) sur le tube (4) de raccord et l'introduire dans la pompe à eau (5). Placer une bague d'étanchéité neuve sur la pompe à eau et la fixer au bloc moteur.

Sur les 15 premiers millimètres du filetage des vis (→) de fixation de la pompe à eau appliquer l'étanchéifiant IVECO 1905685; serrer les vis au couple prescrit.

Déplacer le tube (4) vers le haut afin qu'il s'insère correctement dans la boîte du thermostat (1).

Introduire le segment (3) dans son siège.