

Réception à titre isolé – pièce n° 7

Marque : RENAULT
Type : 40 BCA2

Genre : VASP
Numéro de série : VF640BCA000001828

Photos $\frac{3}{4}$ avant :



Réception à titre isolé – pièce n° 7

Marque : RENAULT
Type : 40 BCA2

Genre : VASP
Numéro de série : VF640BCA000001828

Photos $\frac{3}{4}$ arrière :



Réception à titre isolé – pièce n° 7

Marque : RENAULT
Type : 40 BCA2

Genre : VASP
Numéro de série : VF640BCA000001828

Photos aménagements intérieurs :

Soute arrière, avec chauffage diesel air pulsé, ballon d'eau chaude sanitaire 230V, douchette extérieure.



Réception à titre isolé – pièce n° 7

Marque : RENAULT
Type : 40 BCA2

Genre : VASP
Numéro de série : VF640BCA000001828

Couchage 2 places 140x190 :

Réfrigérateur « coffre » 60 litres



Réception à titre isolé – pièce n° 7

Marque : RENAULT
Type : 40 BCA2

Genre : VASP
Numéro de série : VF640BCA000001828

Evier 1 bac et cuisson deux feux gaz :



Salle de bain avec douche, vasque sur pan mobile et WC type sanibroyeur.



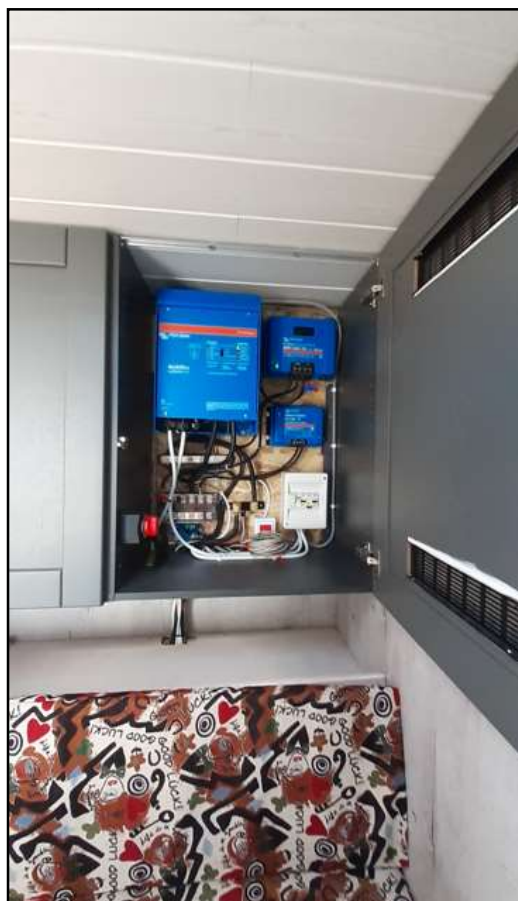
Réception à titre isolé – pièce n° 7

Marque : RENAULT Genre : VASP
Type : 40 BCA2 Numéro de série : VF640BCA000001828

Carré repas avec 4 places assises non autorisées en circulation



Armoire électrique avec système de gestion photovoltaïque et onduleur 230V



Réception à titre isolé – pièce n° 7

Marque : RENAULT Genre : VASP
Type : 40 BCA2 Numéro de série : VF640BCA000001828

Dispositif de filtration amont au dessus du réservoir d'eau propre



Dispositif de filtration aval et de potabilisation de l'eau, sous l'évier.



Réception à titre isolé – pièce n° 7

Marque :	RENAULT	Genre :	VASP
Type :	40 BCA2	Numéro de série :	VF640BCA000001828

Compartiment batteries sous l'assise gauche du carré repas.



Accès au réservoir d'eaux grises 2x100 l, et aux trappes de visite / maintenance entre les batteries.



Réception à titre isolé – pièce n° 7

Marque : RENAULT
Type : 40 BCA2

Genre : VASP
Numéro de série : VF640BCA000001828

Réservoir d'eau propre (non visible sans démontage, photos prises en cours de travaux)



La trappe de visite / maintenance
reste accessible sans démontage.



Réception à titre isolé – pièce n° 7

Marque :	RENAULT	Genre :	VASP
Type :	40 BCA2	Numéro de série :	VF640BCA000001828

Réservoir d'eaux noires sous le châssis



Accès trappe de visite / maintenance



Réception à titre isolé – pièce n° 7

Marque :	RENAULT	Genre :	VASP
Type :	40 BCA2	Numéro de série :	VF640BCA000001828

Réservoir tampon eaux grises 25 litres (dans le coffre extérieur arrière gauche)



Réception à titre isolé – pièce n° 7

Marque : RENAULT
Type : 40 BCA2

Genre : VASP
Numéro de série : VF640BCA000001828

Compartiment étanche bouteille de gaz butane 13 kg

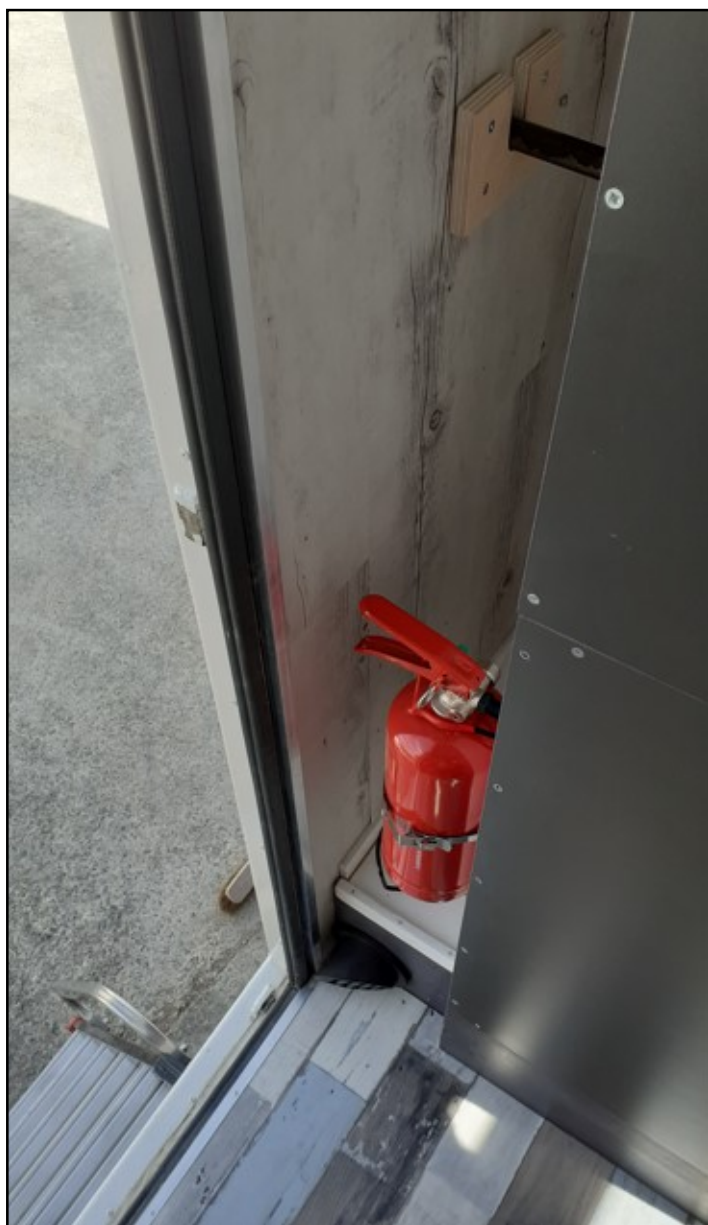
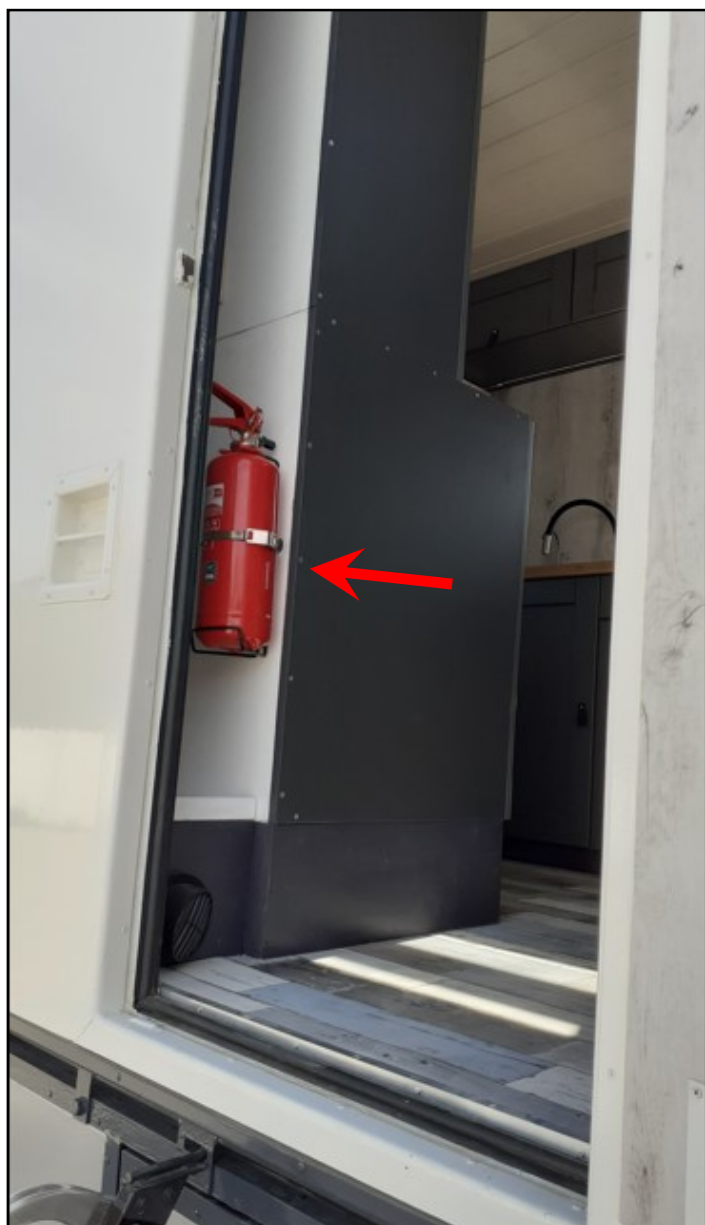


Réception à titre isolé – pièce n° 7

Marque : RENAULT
Type : 40 BCA2

Genre : VASP
Numéro de série : VF640BCA000001828

Extincteur cellule poudre ABC 2 kg



Réception à titre isolé – pièce n° 7

Marque : RENAULT
Type : 40 BCA2

Genre : VASP
Numéro de série : VF640BCA000001828

Extincteur camion poudre ABC 6kg dans le coffre extérieur avant gauche.



Indicateur de niveau eaux grises



Indicateur de niveau des eaux noires



Indicateur de niveau eau propre

