

Réf :	110650A
Date :	16/04/2014
Indice :	6
page :	A



## DOSSIER DE CARACTERISTIQUES TECHNIQUES PRODUIT *TECHNICAL CHARACTERISTICS PRODUCT FILE*

**255/100 R 16 XZL TL 126 K**

Rédacteur :	Y. MAGNAUDEIX
Valideur T :	A. CARLONI
Valideur M :	L. MOZZICONACCI

**Tous les renseignements figurant dans cette brochure sont donnés sous réserve de modifications pouvant survenir après sa parution**

*All information appearing in this booklet is given subject to modifications which occur after its publication.*

**PROPRIETE MICHELIN - MICHELIN PROPERTY**

**Reproduction ou communication interdite sans accord préalable.**  
*Reproduction or communication prohibited without prior approval*

Document D3  
WA+15

Réf :	110650A
Date :	16/04/2014
Indice :	6
page :	B

## 255/100 R 16 XZL TL 126 K

<b>USAGE</b> - Usage	<b>L</b>	<b>Hors la route</b>	<i>Off road</i>
<b>POSITION</b> - Position	<b>Z</b>	<b>Toute position Neuf</b>	<i>All positions new tyre</i>
<b>Sens de roulage</b> - Directionality	<b>NON</b>		
<b>CAI</b>	<b>110650</b>	<b>LPC</b>	<b>A</b>
<b>Load Range</b>	<b>D</b>	<b>Ply rating</b>	<b>Type</b>
<b>N° homologation</b> - Homologation N°	<b>E2 007700 POR</b>		<b>TUBELESS</b>

<b>Jante(s) préconisée(s) Michelin</b> - Recommended rim by Michelin	<b>16-6.50 H</b>
<b>Chambre</b> - Tube	<b>Sans</b>
<b>Joint</b> - Seal	<b>Jt 1967</b>
<b>Flap</b> - Flap	<b>-</b>
<b>Jante(s) de mesure ETRTO</b> - Measuring rim ETRTO	<b>16-6.50 H</b>
<b>Jante(s) agréée(s) ETRTO</b> - Approved rim(s) ETRTO	<b>16-6.00 G (montage:TT / chambre:16N / flap:170-16L)</b>

### Tyre dimensions ETRTO

**Section libre Maxi** - Overall section width (mm) **260**

**Diamètre libre Maxi** - Overall diameter (mm) **946**

Conditions nominales - Nominal conditions	indice charge load index	indice vitesse Speed symbol	Charge Load (kg)	Vitesse Speed (km/h)	Pression Pressure (bar)
Utilisation route - Road use	126	K	1700	110	4.50
Utilisation piste - Track use			1700	70 à 30	2.90
Utilisation sable/boue - Sand/mud use			1700	30 à 0	1.70
Utilisation en jumelé - dual fitment use					

Point singulier - Unique point	indice charge load index	indice vitesse Speed symbol	Charge Load (kg)	Vitesse Speed (km/h)	Pression Pressure (bar)
Utilisation en simple - Single fitment use	134	J	2120	100	5.75
Utilisation en jumelé - dual fitment use					

## CARACTERISTIQUES TECHNIQUES - TECHNICAL CHARACTERISTICS

Jante de mesure - measuring rim	6.50		
Diamètre libre - Free diameter	923	mm	+/-2 mm
Rayon libre - Free radius	461.5	mm	+/-2 mm
Rayon écrasé - Static laden radius*	426.0	mm	
Section libre - Free section width	255	mm	+/-1,5 mm
Section écrasée - Laden section width*	286	mm	
Profondeur sculpture centre/bord- Tread depth	16.5	mm	
Nb tours par mile - Revolution/mile*	573		
Circonférence de roulement mesurée - Rolling circumference measured*	2810	mm	+/-0,5%
Largeur sommet - Tread width	205	mm	
Flèche sommet - Tread droop	15.0	mm	
Entr'axe mini sur jante de mesure - Min.dual spacing on measuring rim	-	mm	
Poids nominal à titre indicatif - Weighth for information only	39.9	kg	
Volume intérieur - Internal volume	89	litres	
Moment d'inertie (pneu seul) - Mass moment of inertia (tyre only)	5.8	kg.m2	
Epaisseur bourrelet - Bead thickness	22.0	mm	

\*AUX CONDITIONS NOMINALES ROUTE - FOR NOMINAL ROAD CONDITIONS

PROPRIETE MICHELIN -MICHELIN PROPERTY

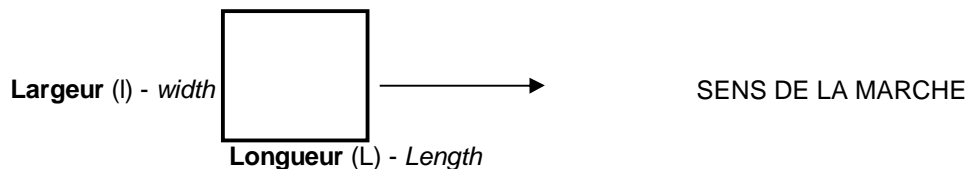
Document D3  
WA+15

Reproduction ou communication interdite sans accord préalable.  
Reproduction or communication prohibited without prior approval

Réf :	110650A
Date :	16/04/2014
Indice :	6
page :	C

## 255/100 R 16 XZL TL 126 K

### EMPREINTE AU SOL - GROUND CONTACT AREA \*



	Surface de contact ground contact area (cm <sup>2</sup> )	L (mm)	l (mm)
Surface totale - Total area	437	257	200
Surface réelle - Net area	258	257	200
Taux d'entaillement - Void ratio <small>( total area- net area ) total area</small>	41%		

### TABLEAU RECAPITULATIF DES DIFFERENTES CONDITIONS NOMINALES - NOMINAL CONDITIONS OF USE

	Charge Load (kg)	vitesse Speed (km/h)	Pression Pressure (bar)
Utilisation "route" - Road use	1700	110	4.5
Utilisation "piste"- Track use	1700	70 à 30	2.9
Utilisation "sable/ boue" - Sand /mud use	1700	30 à 0	1.7
point singulier monte en simple - unique point (single)	2120	100	5.75
point singulier monte en jumelé - unique point (dual)			

\*AUX CONDITIONS NOMINALES ROUTE - FOR NOMINAL ROAD CONDITIONS

PROPRIETE MICHELIN -MICHELIN PROPERTY

Reproduction ou communication interdite sans accord préalable.  
Reproduction or communication prohibited without prior approval

Document D3  
WA+15

Réf :	110650A
Date :	16/04/2014
Indice :	6
page :	D

## 255/100 R 16 XZL TL 126 K

### CHARGES ET PRESSIONS D'UTILISATION ROUTE EN MONTE SIMPLE

*Load and inflation pressure chart for single fitment use*

**PRESSION D'UTILISATION ROUTE** - Tyre inflation pressures for road use (bar)

Charge / pneu - Load per tyre (Kg)	Vitesse - Speed (Km/h)												
	130	120	110	100	90	80	65	50	40	30	20	10	0
<b>4250</b>													6.3
<b>3060</b>												5.9	4.3
<b>EXCEPTIONNEL ROUTE</b> <b>(Annexe 8 de l'ETRTO)</b>											5.4	4.8	3.5
<b>2550</b>										5.1	4.4	3.8	2.8
<b>1960</b>									5.0	4.6	4.0	3.5	2.5
Special road conditions								4.9	4.8	4.5	3.9	3.3	2.4
<b>1900</b>													
<b>1840</b>							4.8	4.7	4.6	4.3	3.7	3.2	2.3
<b>1770</b>						4.6	4.6	4.5	4.4	4.1	3.6	3.1	2.2
<b>1700</b>			4.5	4.5	4.4	4.4	4.4	4.4	4.2	3.9	3.4	2.9	2.1
<b>1600</b>			4.2	4.2	4.1	4.1	4.1	4.0	3.9	3.6	3.1	2.7	2.1
<b>1500</b>			3.9	3.9	3.8	3.8	3.8	3.7	3.6	3.4	2.9	2.5	1.9
<b>NOMINAL ROUTE</b> <b>1400</b>			3.6	3.6	3.5	3.5	3.5	3.4	3.3	3.1	2.7	2.3	1.8
<b>1300</b>			3.3	3.3	3.2	3.2	3.2	3.1	3.0	2.8	2.4	2.1	1.6
<b>1200</b>			3.0	3.0	2.9	2.9	2.9	2.8	2.7	2.5	2.2	2.1	1.5
Nominal road conditions			2.6	2.6	2.6	2.6	2.6	2.5	2.4	2.3	2.2	1.8	1.3
<b>1100</b>			2.3	2.3	2.3	2.3	2.3	2.2	2.2	2.0	1.9	1.6	1.1
<b>1000</b>			2.2	2.2	2.1	2.1	2.1	2.1	2.0	1.9	1.7	1.4	1.0
<b>900</b>			2.0	2.0	1.9	1.9	1.9	1.9	1.8	1.7	1.4	1.2	0.8
<b>800</b>			1.7	1.7	1.6	1.6	1.6	1.6	1.5	1.4	1.2	1.0	0.6
<b>700</b>													
<b>Flèche</b> Deflection mm			35.5	35.5	36	36	36.5	36.5	37.5	39.5	43.5	48.5	60.5
<b>Surface totale empreinte</b> Total contact area cm <sup>2</sup>			437	437	440	442	444	448	457	479	525	575	702
<b>Séction écrasée</b> (1) Laden section width mm			286	286	286	286	287	287	288	289	293	297	308
<b>Rayon écrasé</b> (1) Laden radius mm			426	426	426	425	425	425	424	422	418	413	401
<b>Circonf. roulement calculée</b> (2) Rolling circumference calculated mm			2810	2810	2810	2809	2809	2809	2808	2806	2801	2797	2789

pressions arrondies au 1/10 de bar le plus proche- Pressures are rounded to nearest 0.1 bar

pour les pressions inférieures à 1.0 bar utilisation d'un bead lock - for the pressures lower to 1.0 bar use bead lock

(1) valeurs arrondies au mm - Values rounded to the nearest mm (2) valeurs arrondies à 10 mm - Values rounded to 10 mm

PROPRIETE MICHELIN - MICHELIN PROPERTY

Reproduction ou communication interdite sans accord préalable.  
Reproduction or communication prohibited without prior approval

Document D3  
WA+15

## 255/100 R 16 XZL TL 126 K

### CHARGES ET PRESSIONS D'UTILISATION EN MONTE SIMPLE

*Load and inflation pressure chart for single fitment use*

**utilisations spéciales - Special conditions**

**PRESSIONS D'UTILISATION PISTE, SABLE/BOUE - Pressures when used on track, sand/mud (bar)**

Charge / pneu - Load per tyre (Kg)	Vitesse - Speed (Km/h)	
	Piste- Track 70 à 30	Sable/Boue- Sand/Mud 30 à 0
<b>CONDITIONS EXCEPTIONNELLES</b> <i>Special conditions</i>		
4250		
3060		
2550		
2130		
1960		
1900		
1840		
1770		
1730		
<b>CONDITIONS NOMINALES</b> <i>Nominal conditions</i>		
1700	2.9	1.7
1600	2.7	1.8
1500	2.5	1.6
1400	2.3	1.5
1300	2.2	1.3
1200	2.0	1.2
1100	1.8	1.1
1000	1.6	0.9
900	1.4	0.8
800	1.2	0.6
700	1.0	
<b>Flèche</b> Deflection mm	48.5	73
<b>Surface totale empreinte (1)</b> <i>Total contact area</i> cm <sup>2</sup>	577	833
<b>Séction écrasée (1)</b> <i>Laden</i> <i>section width</i> mm	297	319
<b>Rayon écrasé (1)</b> <i>Laden radius</i> mm	413	389
<b>Circonf. roulement calculée (2)</b> <i>Rolling circumference calculated</i> mm	2797	2782

**Pressions arrondies au 1/10 de bar le plus proche- Pressures are rounded to nearest 0.1 bar**

**(1) valeurs arrondies au mm - Values rounded to the nearest mm (2) valeurs arrondies à 10 mm - Values rounded to 10 mm**

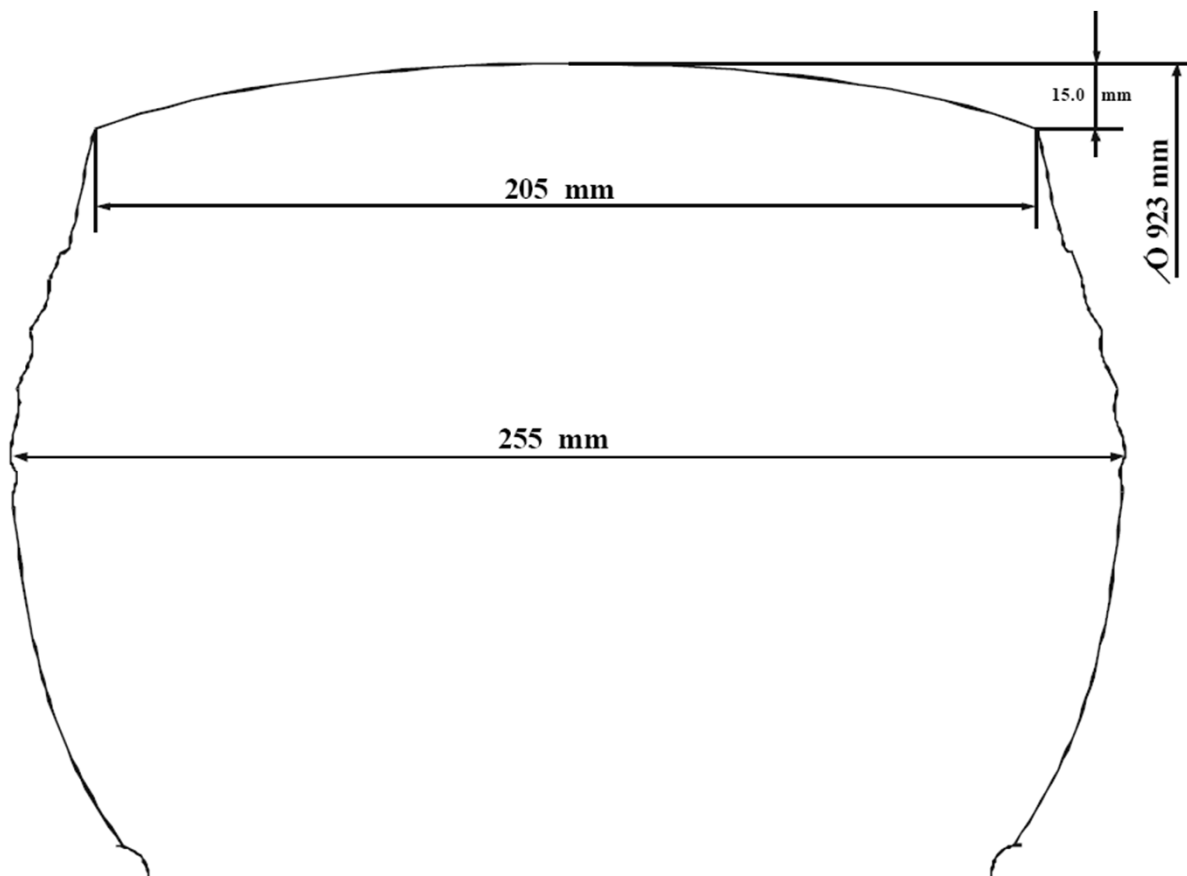
PROPRIETE MICHELIN - MICHELIN PROPERTY

**Reproduction ou communication interdite sans accord préalable.**  
*Reproduction or communication prohibited without prior approval*

Document D3  
WA+15

## 255/100 R 16 XZL TL 126 K

### SCHEMA COTE DE LA SECTION TRANSVERSALE (mm) DIMENSIONED TYRE SECTION DRAWING\* (mm)



\*pas à l'échelle - not to scale

Caractéristiques déterminées sur jante - dimensions given for the rim size :	16-6.50 H
Pression de gonflage- inflation pressure :	4.50 bar

PROPRIETE MICHELIN - MICHELIN PROPERTY

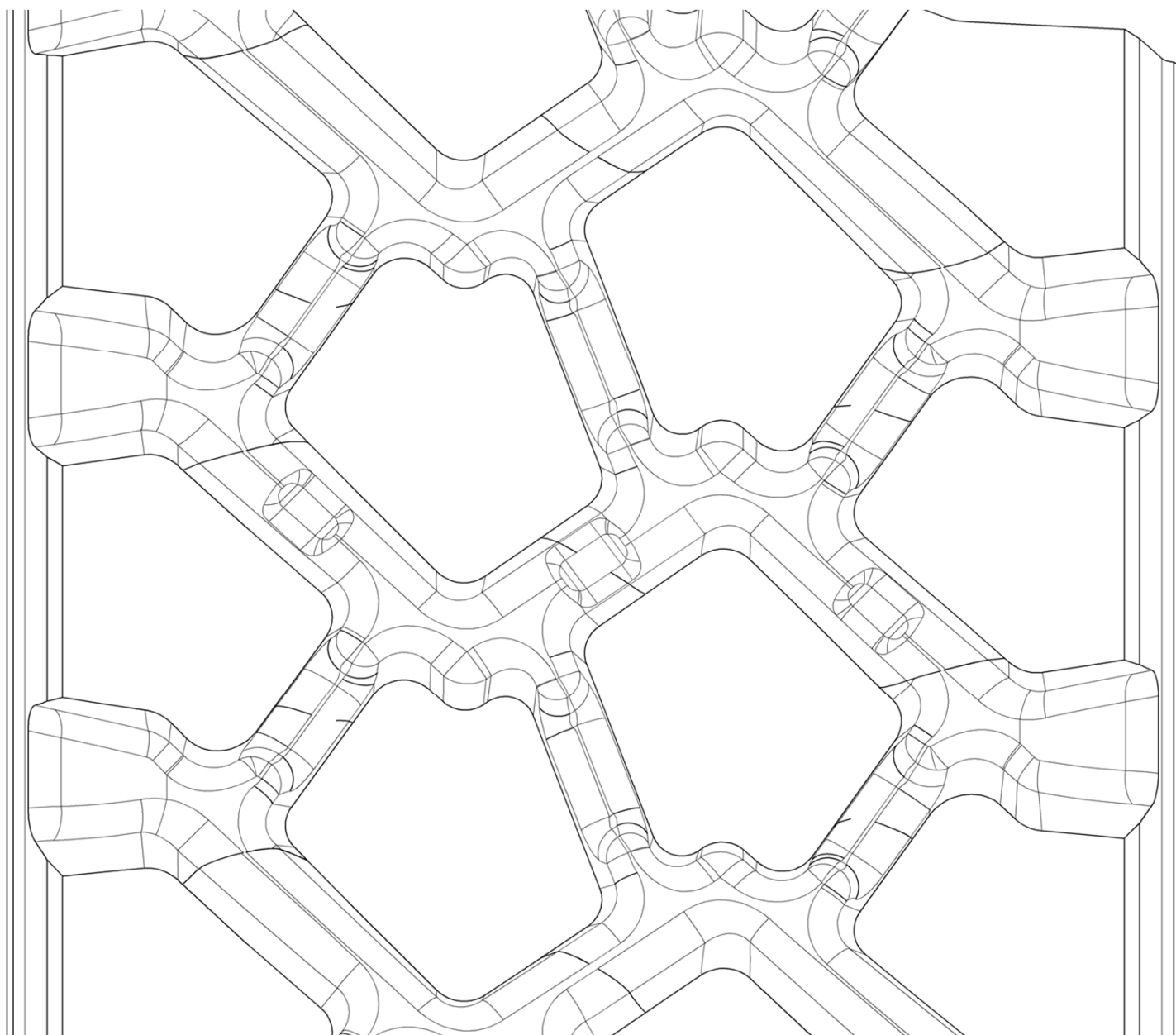
Reproduction ou communication interdite sans accord préalable.  
Reproduction or communication prohibited without prior approval

Document D3  
WA+15

Réf : 110650A  
Date : 16/04/2014  
Indice : 6  
page : H

**255/100 R 16 XZL TL 126 K**

**DESSIN DE LA BANDE DE ROULEMENT- *TREAD DESIGN***



**Position des indicateurs d'usure**  
*Position of tread wear indicators*

**Profondeur sculpture centre/bord - *Tread depth centre / edge***

**16.5 mm**

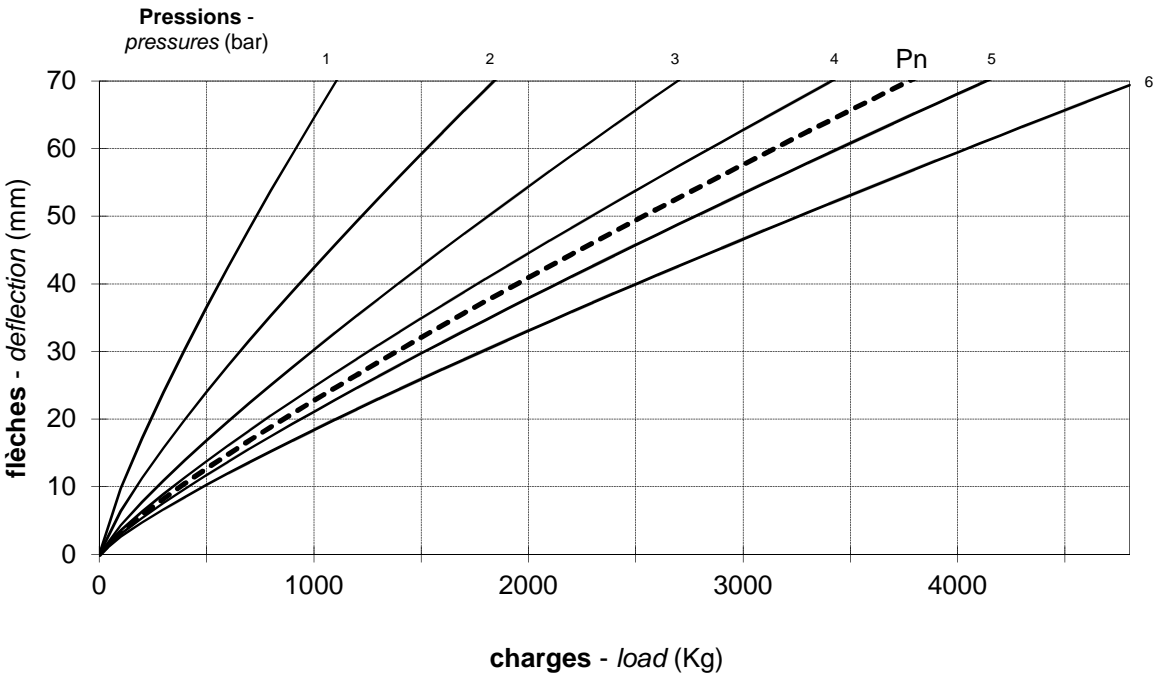
**PROPRIÉTÉ MICHELIN - MICHELIN PROPERTY**

**Reproduction ou communication interdite sans accord préalable.**  
*Reproduction or communication prohibited without prior approval*

Document D3  
WA+15

255/100 R 16 XZL TL 126 K

RIGIDITE RADIALE - *RADIAL DEFLECTION VERSUS RADIAL FORCE*



Jante de mesure - *Measuring rim :*  
Pression nominale *Nominal pressure*  
Charge nominale par pneu - *Nominal load per tyre*  
Rigidité radiale à Pression nominale  
*Radial rigidity at nominal pressure*

6.50  
4.50 bars  
1700 kg  
57 DaN / mm

Tableau des variations de charge-pression aux flèches nominales simple et jumelé  
*Table of load-pressure variations at nominal deflections single and txined fitment*

PRESSION en bars - <i>pressure (bar)</i>		3.00	3.25	3.50	3.75	4.00	4.25	4.50
CHARGE / <i>essieu</i> <i>Load per axle (Kg)</i>	S	2430	2590	2750	2910	3080	3240	3400
	J							
S monte en simple - <i>single fitment use</i>					J monte en jumelée - <i>Twined fitment use</i>			

PROPRIETE MICHELIN - MICHELIN PROPERTY

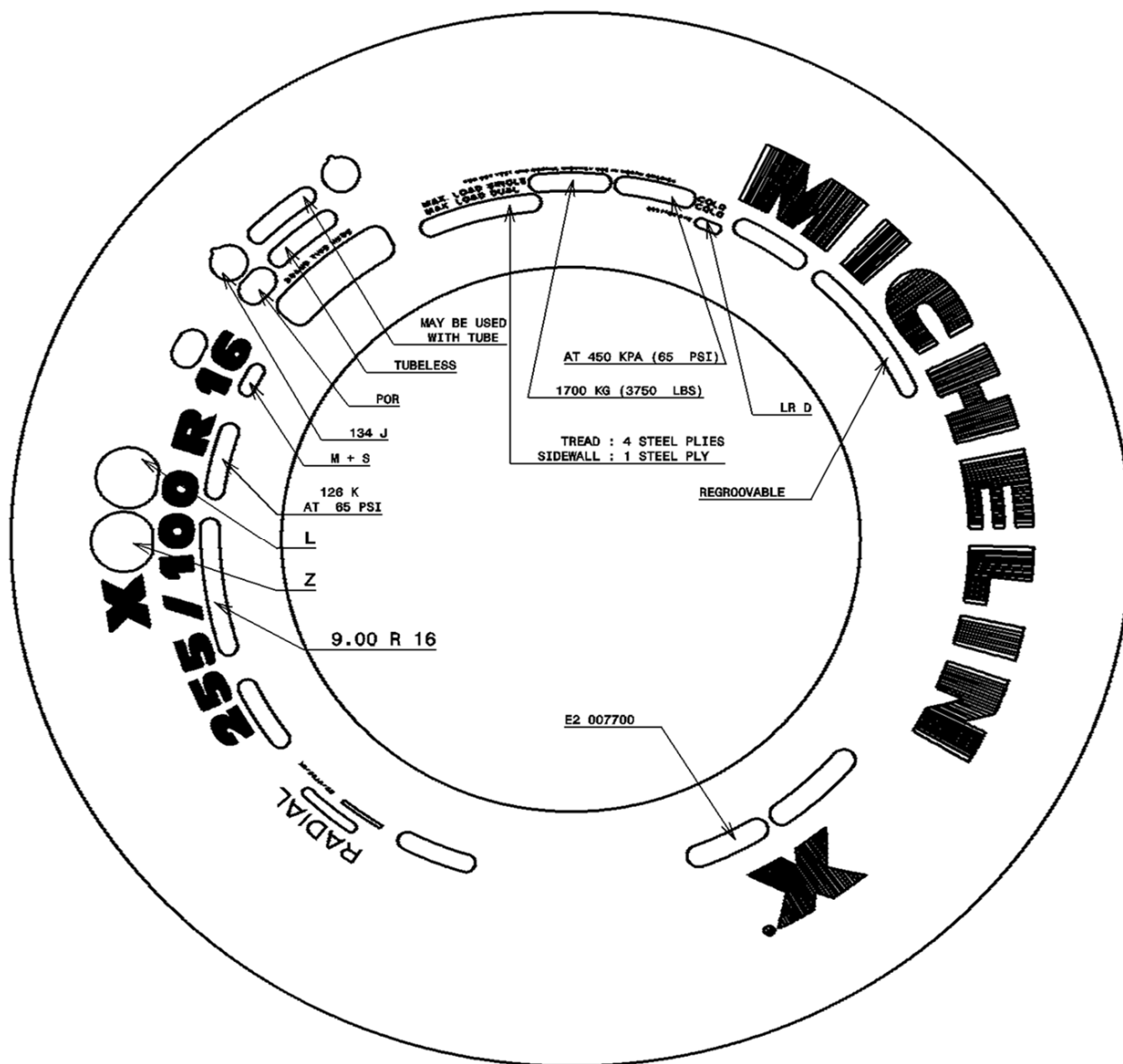
Reproduction ou communication interdite sans accord préalable.  
*Reproduction or communication prohibed without prior approval*



Réf :	110650A
Date :	16/04/2014
Indice :	6
page :	J

**255/100 R 16 XZL TL 126 K**

**PLAN DE MARQUAGE - SIDEWALL MARKING PLAN**



**FLANC A - SIDEWALL A**

**PROPRIETE MICHELIN - MICHELIN PROPERTY**

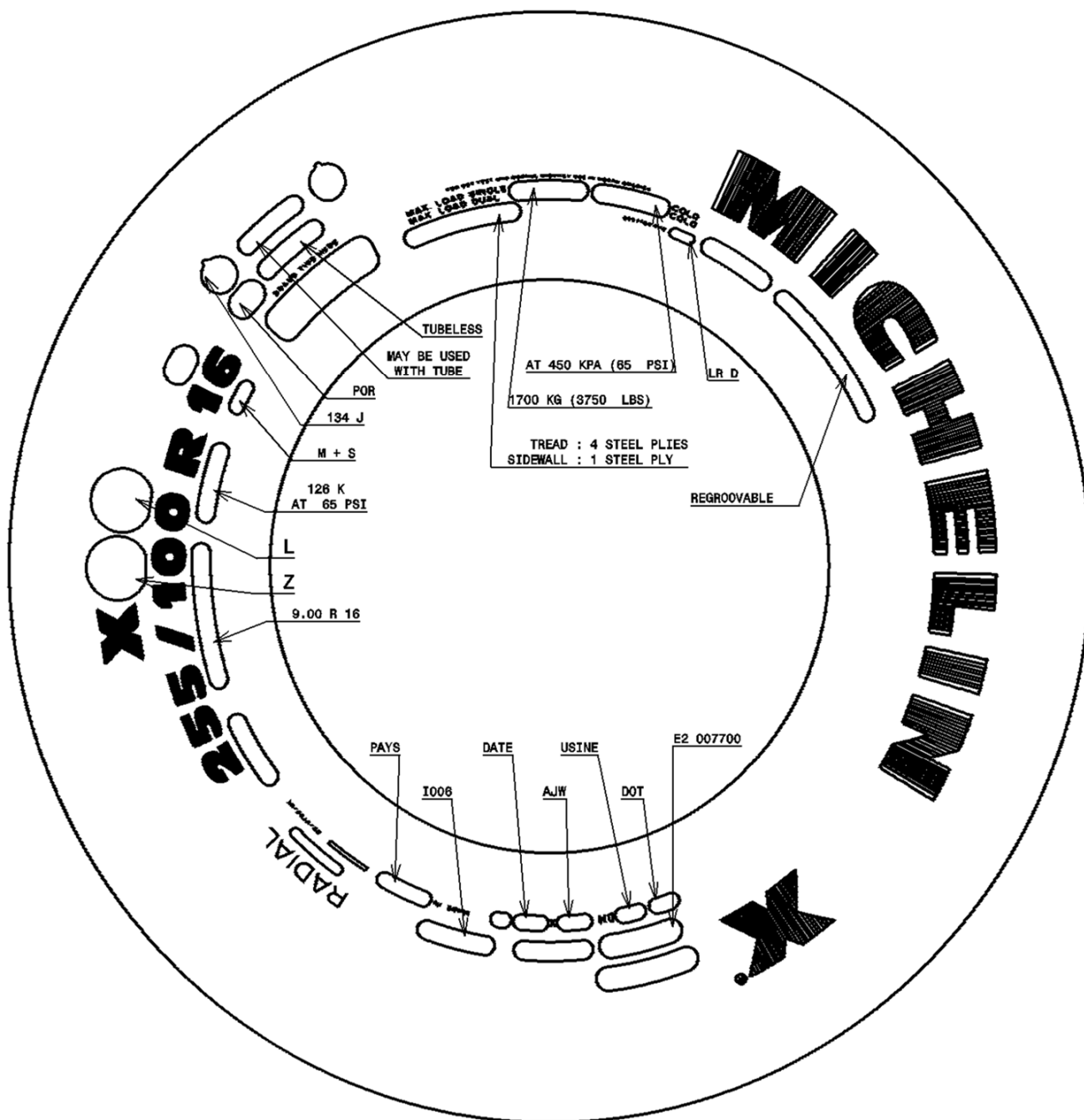
**Reproduction ou communication interdite sans accord préalable.**  
*Reproduction or communication prohibited without prior approval*

Document D3  
 WA+15

Réf : 110650A  
Date : 16/04/2014  
Indice : 6  
page : K

## 255/100 R 16 XZL TL 126 K

### PLAN DE MARQUAGE - *SIDEWALL MARKING PLAN*



FLANC B - *SIDEWALL B*

PROPRIETE MICHELIN - MICHELIN PROPERTY

Reproduction ou communication interdite sans accord préalable.  
*Reproduction or communication prohibited without prior approval*

Document D3  
WA+15

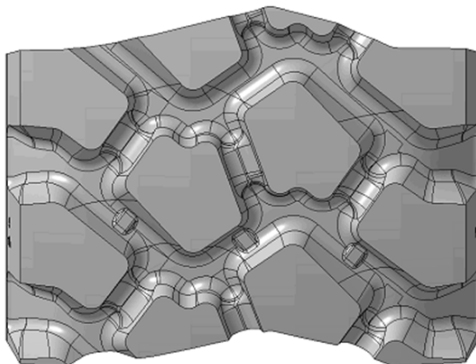
Réf :	110650A
Date :	16/04/2014
Indice :	6
page :	L

## 255/100 R 16 XZL TL 126 K

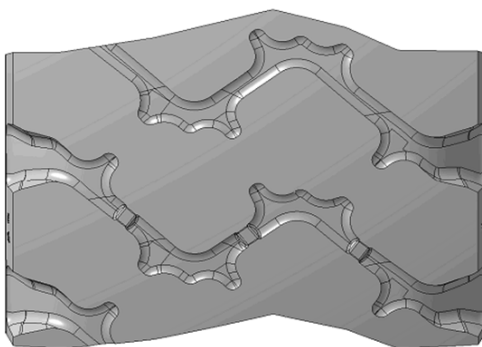
### DESSIN DE RECREUSAGE - *REGROOVING DESIGN*

Option efficacité - *The optimum performance solution*

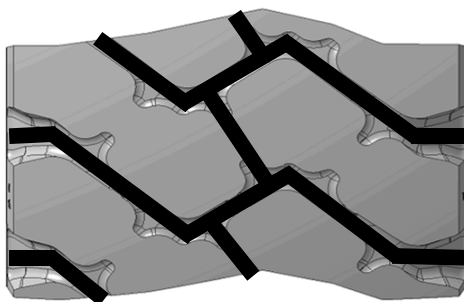
NEUF-NEW



USE - PART WORN



RECREUSE  
*REGROOVED*



Profondeur de recreusage - <i>regrooving depth</i>	3.0	mm
Lame(s) - <i>Blade(s)</i>	R4	
Largeur de recreusage - <i>regrooving width</i>	10 à 12	mm

PROPRIETE MICHELIN - MICHELIN PROPERTY

Reproduction ou communication interdite sans accord préalable.  
*Reproduction or communication prohibited without prior approval*

Document D3  
WA+15

Réf :	110650A
Date :	16/04/2014
Indice :	6
page :	N

**255/100 R 16 XZL TL 126 K**



**PROPRIETE MICHELIN - MICHELIN PROPERTY**

**Reproduction ou communication interdite sans accord préalable.**  
*Reproduction or communication prohibited without prior approval*

Document D3  
WA+15

