



**MICHELIN**

Date : March 07 1997

Ref. AA110013

# **CARACTERISTIQUES TECHNIQUES**

## ***TECHNICAL CHARACTERISTICS***

**395/85 R 20 XZL TL 168 G**

PLE/T - PLE/M - Département Poids Lourd - *Truck Tire Department*

**PROPRIETE MICHELIN - MICHELIN PROPERTY**

**Reproduction ou communication interdites sans accord préalable**  
***Reproduction or communication prohibited without prior approval***

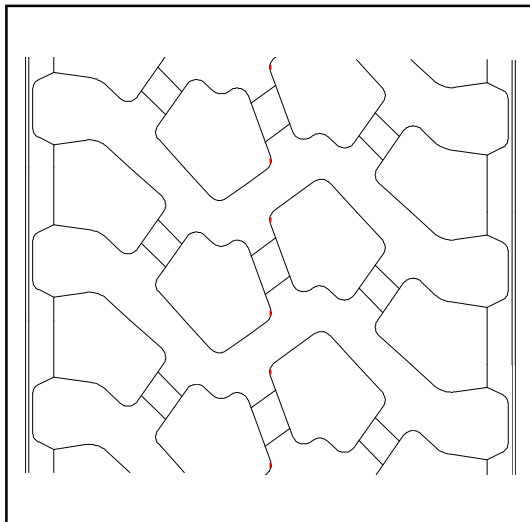


# MICHELIN

Date : March 07 1997

Ref. SA110013

## 395/85 R 20 XZL TL 168 G



Charge en simple	168	5600	kg
Charge en jumelé			kg
Vitesse	G	90	km/h
Pression (en simple)		8.5	bar
Pression (en jumelé)			bar

### Point singulier :

Charge en simple	kg
Charge en jumelé	kg
Vitesse	km/h
Pression (simple et jumelé)	bar

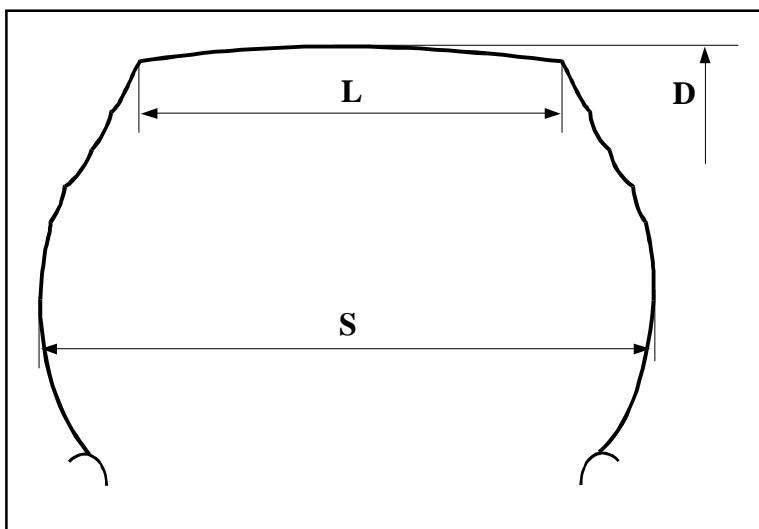
**UTILISATION : Segment L**

**POSITION : Toutes positions.**

### CARACTERISTIQUES TECHNIQUES

Poids	102 kg	Section libre (S)	388 mm
Capacité interne	248.0 l	Section écrasée *	425 mm
Largeur sommet (L)	328 mm	Diamètre libre (D)	1189 mm
Profondeur de sculpture	25.8 mm	Rayon écrasé *	542 mm
Profondeur de recreusage	4.0 mm	Flèche*	52.5 mm
Circonférence de roulement*	3600 mm		

\* aux conditions nominales



**JANTE : 20-10.00W**

**CHAMBRE : 20S (Montage avec chambre)**

**FLAP : 280-20L (Montage avec chambre)**

**PROPRIETE MICHELIN - MICHELIN PROPERTY**

**Reproduction ou communication interdites sans accord préalable**  
*Reproduction or communication prohibited without prior approval*

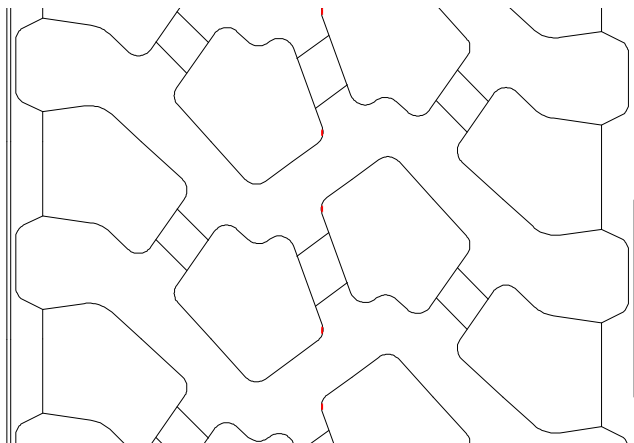


# MICHELIN

Date : March 07 1997

Ref. RJ110013

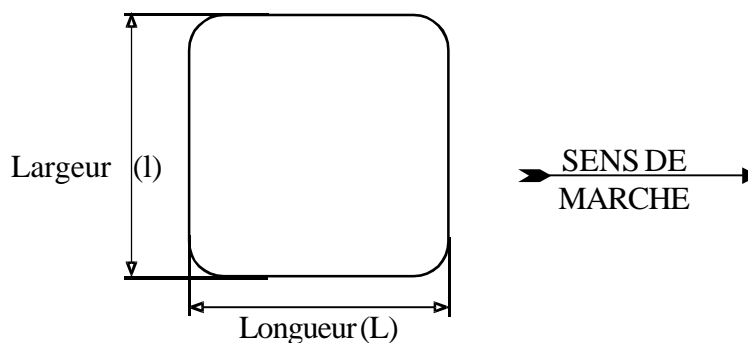
## 395/85 R 20 XZL TL 168 G



Profondeur de sculpture - 25.8 mm

SURFACE DE CONTACT			
	Surface Cm <sup>2</sup>	L mm	l mm
Totale *	932	326	322
Réelle *	419	326	322

\* aux conditions nominales route



**PROPRIETE MICHELIN - MICHELIN PROPERTY**  
**Reproduction ou communication interdites sans accord préalable**  
***Reproduction or communication prohibited without prior approval***



# MICHELIN

Date : March 07 1997

Ref. BR110013

**CARACTERISTIQUES TECHNIQUES-TECHNICAL CHARACTERISTICS**

## 395/85 R 20 XZL TL 168 G

CAI	110013
Type	TUBELESS
Load range	J
Ply rating	
Indice de charge en simple - <i>Load index in single</i>	168
Indice de charge en jumelé - <i>Load index in dual</i>	
Code de vitesse- <i>Speed symbol</i>	G
Point singulier- <i>Unique point</i>	
N° homologation - <i>Homologation N°</i>	E2 0086785
Jante de mesure - <i>Measuring rim</i>	20-10.00W
Jante(s) permise(s) - <i>Permitted rim(s)</i>	
Chambre - <i>Tube</i>	20S (Montage avec chambre)
Joint - <i>Seal</i>	Jt Tyran 1443
Flap - <i>Flap</i>	280-20L (Montage avec chambre)

**CONDITIONS NOMINALES - NOMINAL CONDITIONS :**

	Charge Kg	Vitesse Km/h	Pression bar
Utilisation route - <i>Road use</i>	5600	90	8.5
Utilisation piste - <i>Track use</i>	3650	65	3.6
Utilisation sable/boue - <i>Sand/mud use</i>	3650	20	2.1
Utilisation en jumelé - <i>Dual fitment use</i>			
Point singulier (en simple) - <i>Unique point (single)</i>			
Point singulier (en jumelé) - <i>Unique point (dual)</i>			

**CARACTERISTIQUES PRINCIPALES - PRINCIPAL CHARACTERISTICS :**

Diamètre - <i>Diameter</i>	1189 mm
Rayon libre - <i>Free radius</i>	594.5 mm
Rayon écrasé - <i>Static laden radius*</i>	542 mm
Section libre - <i>Free section width</i>	388 mm
Section écrasée - <i>Laden section width*</i>	425 mm
Révolutions/mile - <i>Revolutions/mile*</i>	447
Circonférence de roulement - <i>Rolling circumference*</i>	3600 mm
Largeur sommet - <i>Tread width</i>	328 mm
Flèche sommet - <i>Tread droop</i>	22.0 mm
Profondeur sculpture - <i>Tread depth</i>	25.8 mm
Profondeur de recreusage - <i>Regroovable depth</i>	4.0 mm
Poids nominal - <i>Nominal tire weight</i>	102 kg
Volume intérieur - <i>Internal volume</i>	248 l
Moment d'inertie - <i>Mass moment of inertia</i>	24.7 Kg.m <sup>2</sup>
Epaisseur bourrelet - <i>Bead thickness</i>	33.5 mm

**EMPREINTE AU SOL - GROUND CONTACT AREA\***

Longueur - <i>Length</i>	326 mm	Surface totale - <i>Total area</i>	932 cm <sup>2</sup>
Largeur - <i>Width</i>	322 mm	Surface réelle - <i>Net area</i>	419 cm <sup>2</sup>

\*AUX CONDITIONS NOMINALES ROUTE - *FOR NOMINAL ROAD CONDITIONS***PROPRIETE MICHELIN - MICHELIN PROPERTY****Reproduction ou communication interdites sans accord préalable  
Reproduction or communication prohibited without prior approval**



# MICHELIN

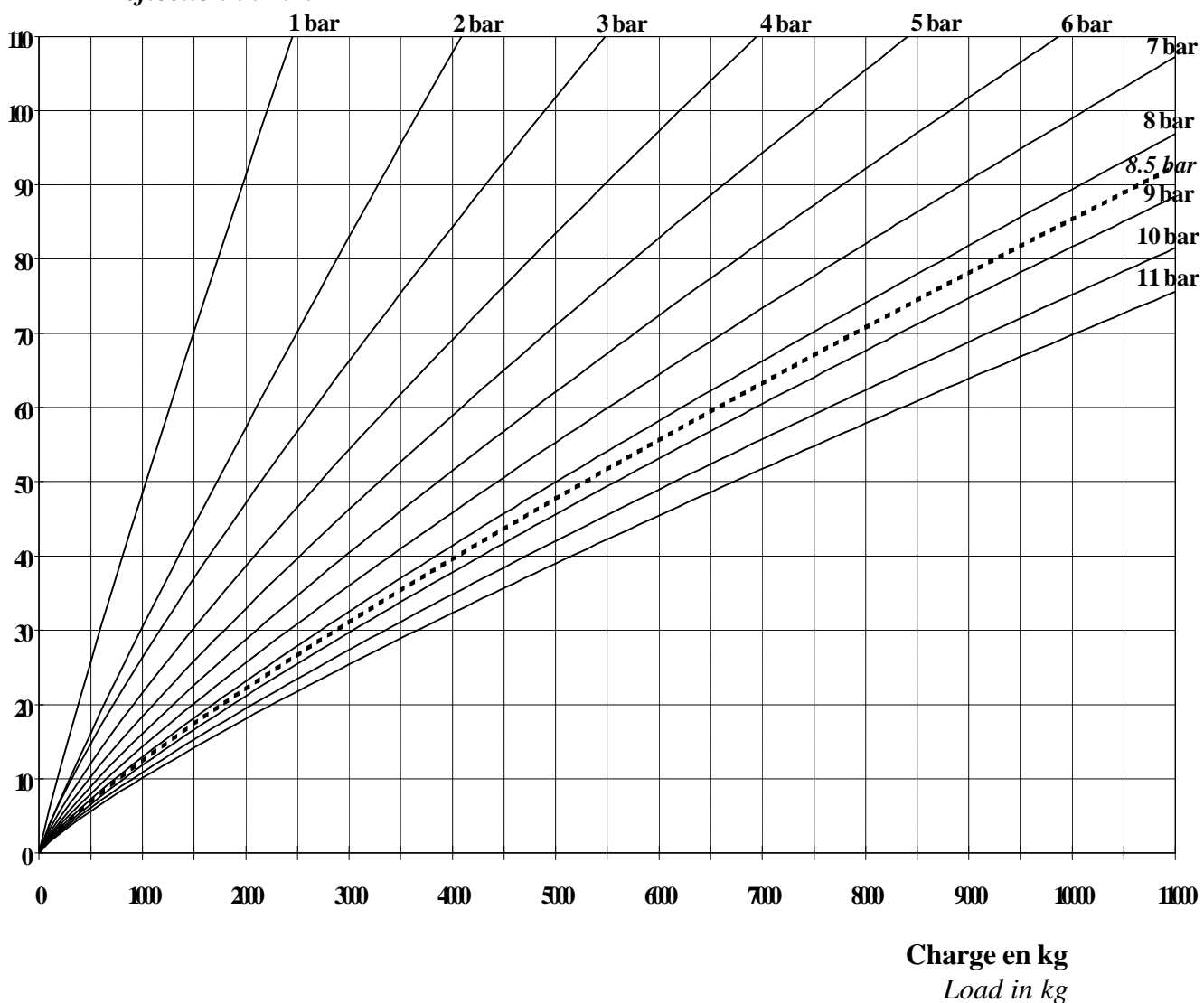
Date : March 12 1997

Ref. AC110013

## RIGIDITE RADIALE - RADIAL DEFLECTION VERSUS RADIAL FORCE \*

### 395/85 R 20 XZL TL 168 G

Flèche en mm  
Deflection in mm



Jante de mesure - Measuring rim 20-10.00W

\*AUX CONDITIONS D'ESSAI MICHELIN - UNDER MICHELIN TEST CONDITIONS

PROPRIETE MICHELIN - MICHELIN PROPERTY

Reproduction ou communication interdites sans accord préalable  
Reproduction or communication prohibited without prior approval



# MICHELIN

Date : March 07 1997

Ref. AB110013

## 395/85 R 20 XZL TL 168 G

Charges et pressions d'utilisation **en monte simple**  
*Loads and inflation pressures chart in single fitment*

Pressions d'utilisation route - *Tire inflation pressures for road service (bar)*

Charge par enveloppe <i>Load per tire</i> ( Kg )		Vitesse - <i>Speed</i> ( Km/h )												
		130	120	110	100	90	80	65	50	40	30	20	10	0
<b>Exceptionnel route</b>	13647													11.6
	10080												11.1	8.4
	8400											10.3	9.1	6.9
	7000										9.6	8.4	7.4	5.6
	6440									9.4	8.8	7.7	6.8	5.1
<b>Special road conditions</b>	6270								9.3	9.1	8.5	7.5	6.6	4.9
	6080							9.1	9.0	8.8	8.2	7.2	6.4	4.8
	5820						8.8	8.7	8.6	8.4	7.9	6.9	6.1	4.5
<b>Nominal route</b>	5600					8.5	8.4	8.3	8.2	8.0	7.5	6.6	5.8	4.3
	5500					8.3	8.2	8.1	8.1	7.9	7.4	6.5	5.7	4.2
	5250					7.9	7.8	7.7	7.7	7.5	7.0	6.1	5.4	4.0
	5000					7.5	7.4	7.3	7.3	7.1	6.6	5.8	5.1	3.8
	4750					7.1	7.0	6.9	6.9	6.7	6.3	5.5	4.8	3.5
	4500					6.7	6.6	6.5	6.5	6.3	5.9	5.2	4.5	3.3
	4250					6.3	6.2	6.1	6.1	5.9	5.5	4.8	4.2	3.1
	4000					5.9	5.8	5.7	5.7	5.5	5.2	4.5	3.9	2.9
	3750					5.4	5.4	5.3	5.3	5.1	4.8	4.2	3.6	2.6
<b>Nominal road conditions</b>	3650					5.3	5.2	5.2	5.1	5.0	4.6	4.0	3.5	2.6
	3500					5.0	5.0	4.9	4.9	4.7	4.4	3.8	3.3	2.4
	3250					4.6	4.6	4.5	4.5	4.3	4.1	3.5	3.1	2.2
	3000					4.2	4.1	4.1	4.1	4.0	3.7	3.2	2.8	1.9
	2750					3.8	3.7	3.7	3.7	3.6	3.3	2.9	2.5	1.7
	2500					3.4	3.3	3.3	3.3	3.2	2.9	2.5	2.2	1.5
	2250					3.0	2.9	2.9	2.9	2.8	2.6	2.2	1.8	1.3
	2000					2.6	2.5	2.5	2.5	2.4	2.2	1.7	1.5	1.1
	1750					2.1	2.1	2.1	2.1	1.8	1.7	1.5	1.3	0.9
	1500					1.6	1.5	1.5	1.5	1.5	1.4	1.2	1.0	0.7
Flèche <i>Deflection ( mm )</i>						52.5	53	53.5	54	55	57.5	63.5	70	87
Surface totale empreinte <i>Total contact area ( cm² )</i>						932	938	942	947	957	987	1052	1121	1302
Section écrasée <i>Laden section width ( mm )</i>						425	426	426	426	427	429	433	438	450
Rayon écrasé <i>Laden radius ( mm )</i>						542	542	541	541	540	537	531	524	508
Circonférence de roulement <i>Rolling circumference ( mm )</i>						3600	3600	3599	3599	3597	3594	3587	3581	3567

Pressions arrondies au 1/10 de bar le plus proche - *Pressures are rounded to nearest 0.1 bar*

Conditions nominales voir fiche BR110013 - *For nominal conditions see sheet BR110013*

**PROPRIETE MICHELIN - MICHELIN PROPERTY**

**Reproduction ou communication interdites sans accord préalable**  
***Reproduction or communication prohibited without prior approval***



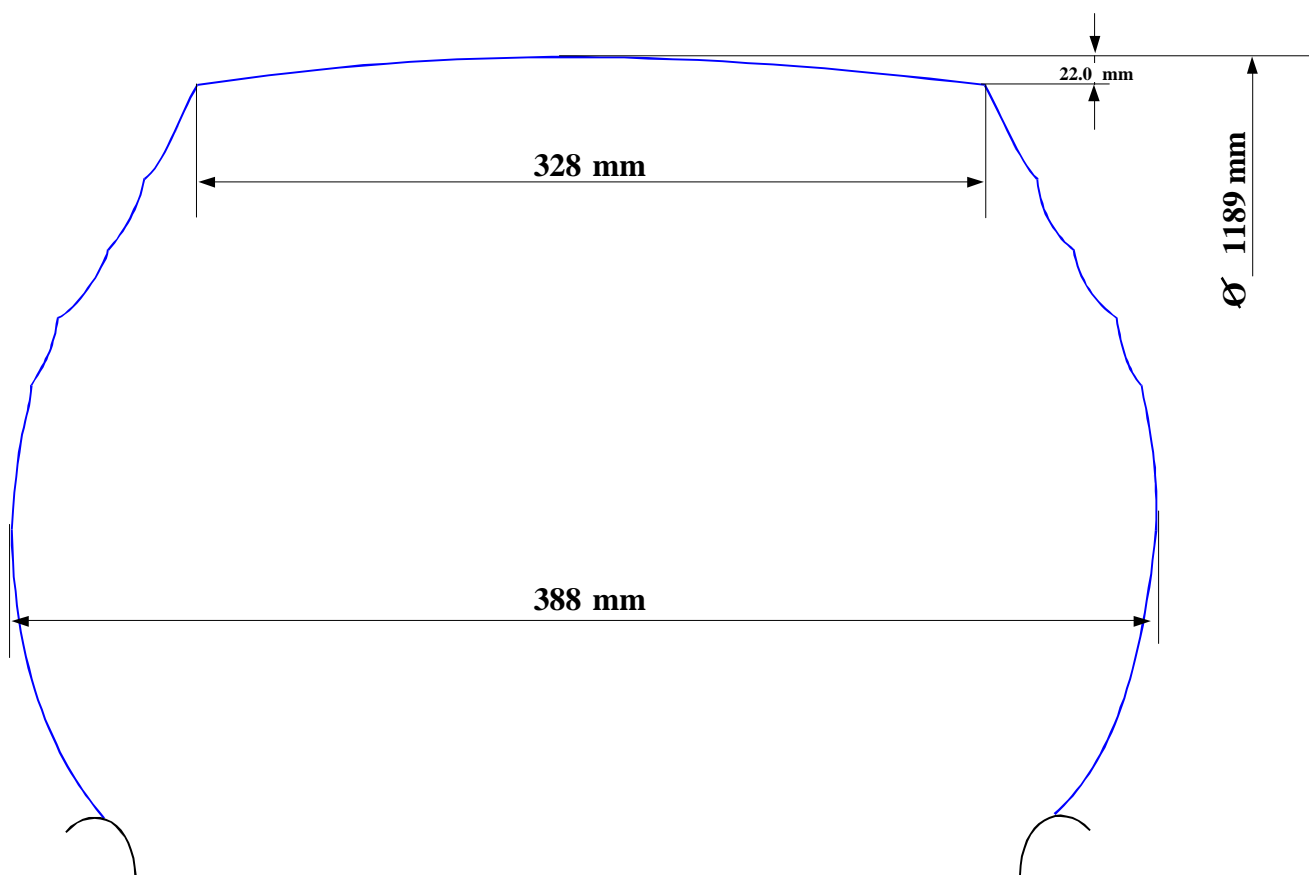
**MICHELIN**

Date : March 07 1997

Ref. AKI10013

**SCHEMA COTE DE LA SECTION TRANSVERSALE\***  
***DIMENSIONED TIRE SECTION SKETCH\****

**395/85 R 20 XZL TL 168 G**



**JANTE DE MESURE - MEASURING RIM 20-10.00W**

**PRESSION DE GONFLAGE - INFLATION PRESSURE 8.5 bar**

\* Pas à l'échelle - *Not to scale*

**PROPRIETE MICHELIN - MICHELIN PROPERTY**

**Reproduction ou communication interdites sans accord préalable**  
***Reproduction or communication prohibited without prior approval***



# MICHELIN

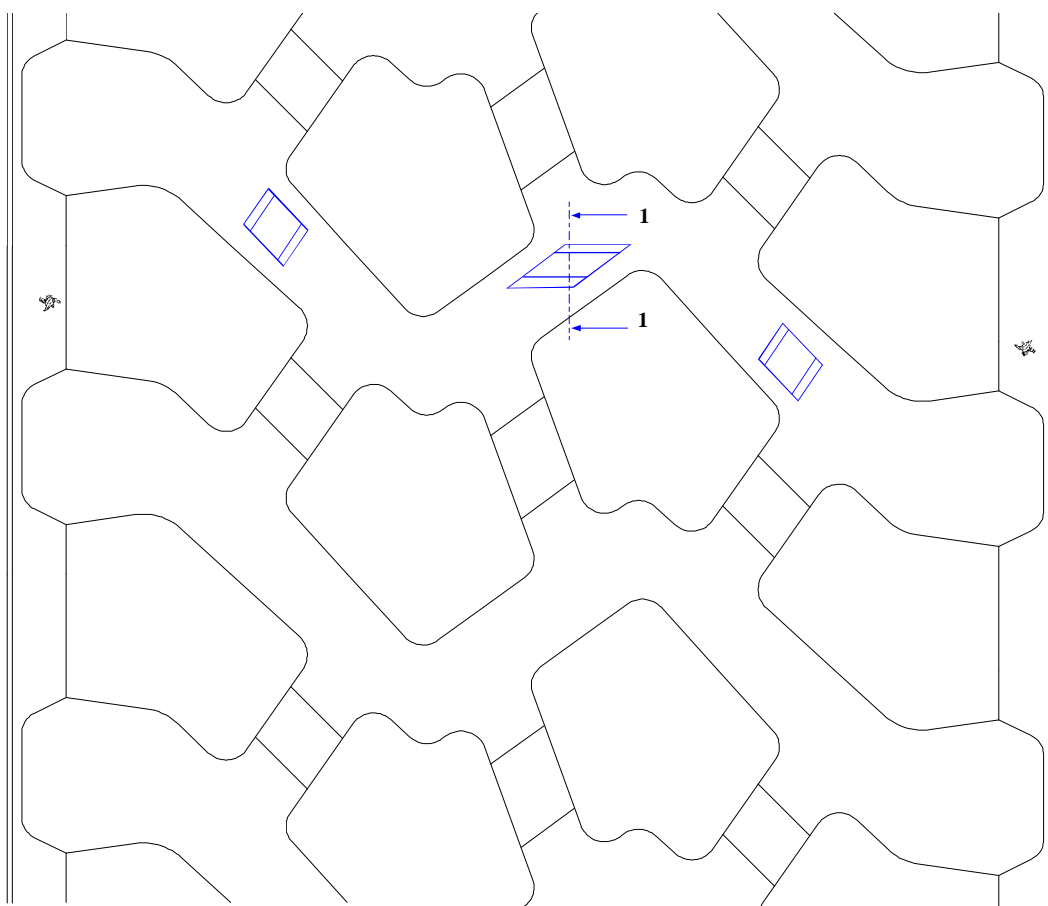
Date : March 07 1997

Ref. AJ110013

## DESSIN DE LA BANDE DE ROULEMENT - *TREAD DESIGN*

# 395/85 R 20 XZL TL 168 G

Profondeur de sculpture - *Tread depth* 25.8 mm



### SECTION 1 - 1



Profondeur de recreusage - *Depth of regrooving* 4.0 mm

**PROPRIETE MICHELIN - MICHELIN PROPERTY**  
**Reproduction ou communication interdites sans accord préalable**  
***Reproduction or communication prohibited without prior approval***





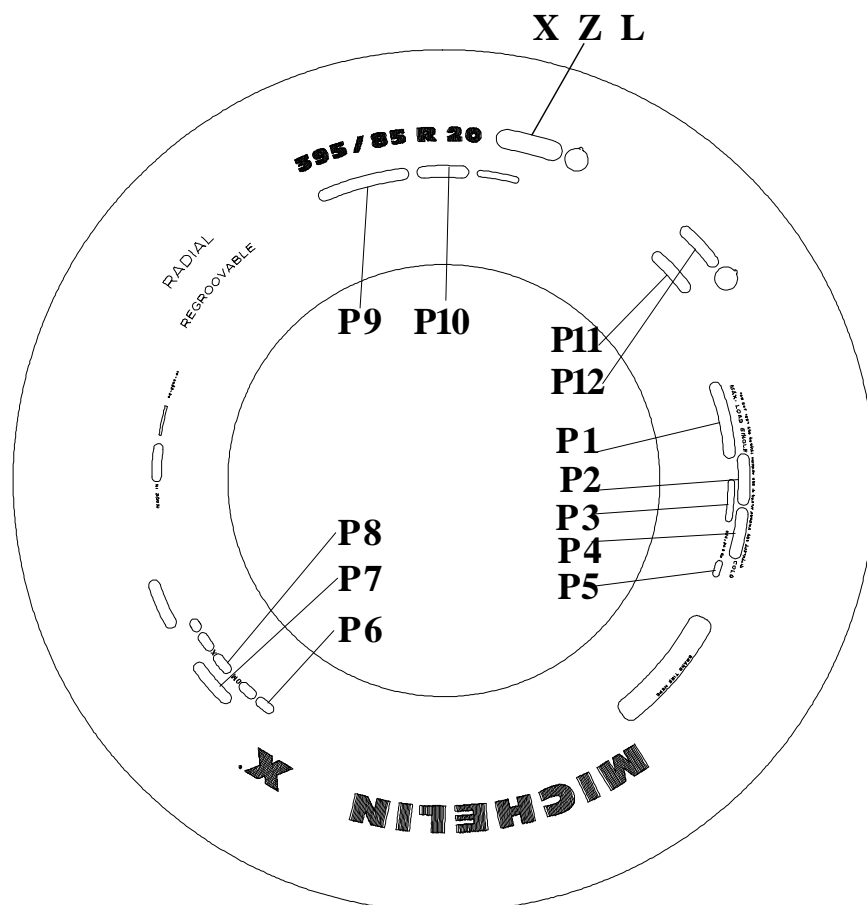
# MICHELIN

Date : March 07 1997

Ref. AL110013

## PLAN DE MARQUAGE - SIDEWALL MARKING PLAN

### 395/85 R 20 XZL TL 168 G



## FLANC B - SIDEWALL B

P1	P2	P3	P4	P5	P6	P7
TREAD: 4 STEEL PLIES SIDEWALL: 1 STEEL PLY	12350 LBS	MAX 55 MPH SPEED	AT 123 PSI	LRJ	DOT	E2 0086785

P8	P9	P10	P11	P12
AIJ	G 20 PILOTE (*)	168G	MAY BE USED WITH TUBE	TUBELESS

(\*)LPC B uniquement  
LPC B only

PROPRIETE MICHELIN - MICHELIN PROPERTY

Reproduction ou communication interdites sans accord préalable  
Reproduction or communication prohibited without prior approval



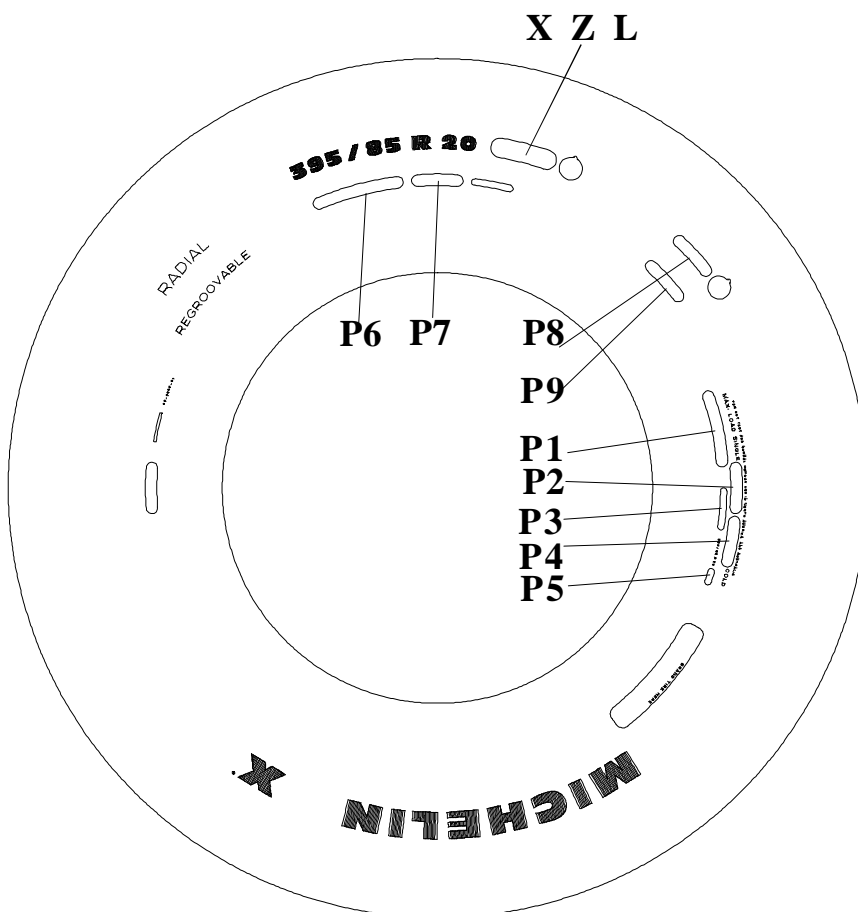
# MICHELIN

Date : March 07 1997

Ref. AW110013

## PLAN DE MARQUAGE - *SIDEWALL MARKING PLAN*

### 395/85 R 20 XZL TL 168 G



### FLANC A - *SIDEWALL A*

P1	P2	P3	P4	P5	P6	P7	P8	P9
TREAD: 4 STEEL PLIES SIDEWALL: 1 STEEL PLY	12350 LBS	MAX 55 MPH SPEED	AT 123 PSI	LRJ	G 20 PILOTE(*)	168G	TUBELESS	MAY BE USED WITH TUBE

(\*)LPC B uniquement  
*LPC B only*

**PROPRIETE MICHELIN - MICHELIN PROPERTY**

**Reproduction ou communication interdites sans accord préalable**  
***Reproduction or communication prohibited without prior approval***



# MICHELIN

Date : March 07 1997

Ref. AR110013

## 395/85 R 20 XZL TL 168 G

Charges et pressions d'utilisation **en monte simple**  
*Loads and inflation pressures chart in single fitment*

Utilisations spéciales - *Special conditions*

Pressions d'utilisation Piste, sable/boue - *Pressures when used on track, sand/mud ( bar )*

Charge par enveloppe <i>Load per tire</i> ( Kg )		Vitesse - <i>Speed</i> ( Km/h )	
		Piste - <i>Track</i> 65	Sable/boue - <i>Sand/mud</i> 20
<b>Conditions exceptionnelles</b>	13647		
	10080		
	8400		
	7000		
	6440		5.9
	6270		5.5
	6080		5.2
	5820		4.7
	5600		4.4
	5500		4.2
<b>Special conditions</b>	5250		3.8
	5000	5.9	3.4
	4750	5.2	3.1
	4500	4.6	2.8
	4250	4.3	2.5
	4000	4.0	2.4
	3750	3.7	2.2
<b>Conditions nominales</b>	3650	3.6	2.1
	3500	3.4	1.9
	3250	3.1	1.7
	3000	2.8	1.6
	2750	2.5	1.4
	2500	2.2	1.2
	2250	1.8	1.0
	2000	1.5	0.9
	1750	1.3	0.7
	1500	1.0	
Flèche <i>Deflection ( mm )</i>		69	99
Surface totale empreinte <i>Total contact area ( cm<sup>2</sup> )</i>		1110	1432
Section écrasée <i>Laden section width ( mm )</i>		437	458
Rayon écrasé <i>Laden radius ( mm )</i>		526	496
Circonférence de roulement <i>Rolling circumference ( mm )</i>		3582	3559

Pressions arrondies au 1/10 de bar le plus proche - *Pressures are rounded to nearest 0.1 bar*

Conditions nominales voir fiche BR110013 - *For nominal conditions see sheet BR110013*

**PROPRIETE MICHELIN - MICHELIN PROPERTY**

**Reproduction ou communication interdites sans accord préalable**  
***Reproduction or communication prohibited without prior approval***



# MICHELIN

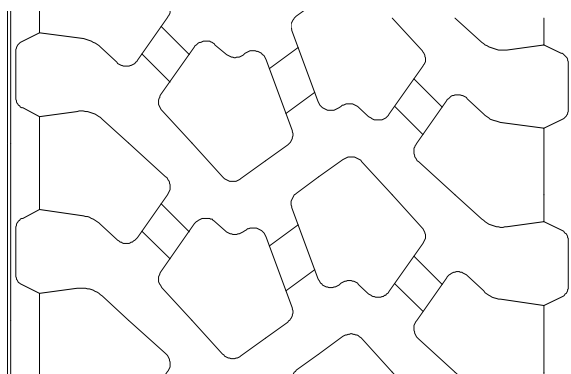
Date : March 07 1997

Ref. AX110013

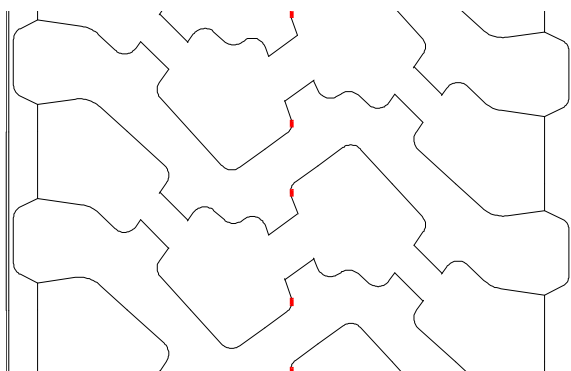
## DESSIN DE RECREUSAGE - *REGROOVING DESIGN*

### 395/85 R 20 XZL TL 168 G

**NEUF-NEW**



**USE - PART WORN**

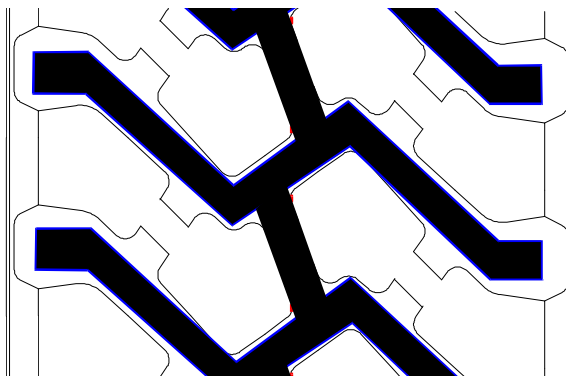


**RECREUSE-REGROOVED**

Profondeur de recreusage 4 mm  
*Regrooving depth*

Lame R4  
*Blade*

Largeur de recreusage 18 à 20 mm  
*Regrooving width*



**PROPRIETE MICHELIN - MICHELIN PROPERTY**

**Reproduction ou communication interdites sans accord préalable**  
*Reproduction or communication prohibited without prior approval*



**MICHELIN**

Date : March 07 1997

Ref. 110013 \_2

**395/85 R 20 XZL TL 168 G**



144802

**PROPRIETE MICHELIN - MICHELIN PROPERTY**  
**Reproduction ou communication interdites sans accord préalable**  
***Reproduction or communication prohibited without prior approval***