

Air Top 2000 ST Camion et Utilitaire

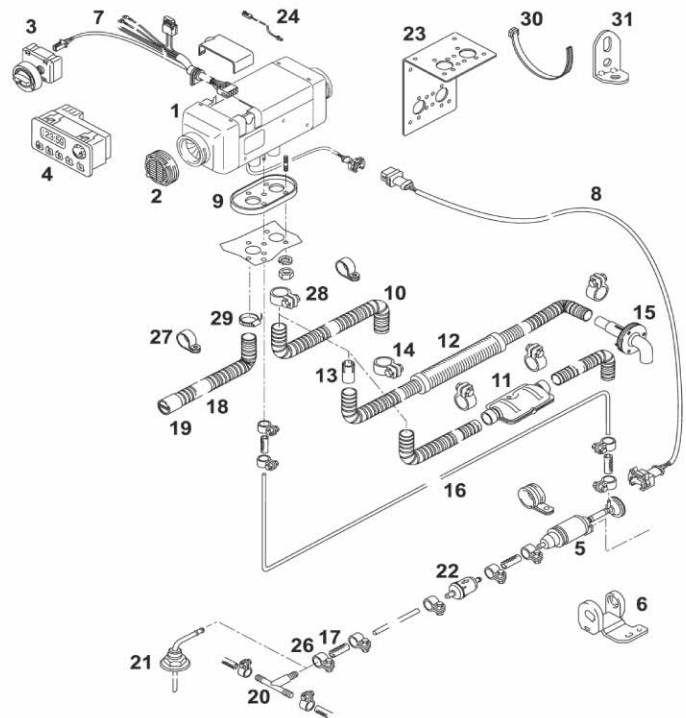
- Chauffage à air Air Top 2000 ST B avec kit de montage universel et élément de commande 12 V 9008324C
- * Chauffage à air Air Top 2000 ST D avec kit de montage universel et élément de commande 12 V 9008321C
- * Chauffage à air Air Top 2000 ST D avec kit de montage universel et élément de commande 24 V 9008318C
- Chauffage à air Air Top 2000 ST B 12 V avec kit de montage universel et horloge kombi 9008325C
- * Chauffage à air Air Top 2000 ST D 12 V avec kit de montage universel et horloge kombi 9008322C
- * Chauffage à air Air Top 2000 ST D 24 V avec kit de montage universel et horloge kombi 9008319C
- * Kit gaine incluant (1 mètre de gaine 60 mm, bouche et colliers) 21KG60
- * Disponible en stock



| | | Air Top 2000 ST-B | Air Top 2000 ST-D |
|--|-----------|--------------------|-------------------|
| Homologation | | e1*2001/56*0022* | |
| Capacité | réglable | 1,0 - 2,0 kW | 0,9 - 2,0 kW |
| Carburant | | essence | diesel/mazout EL |
| Consommation carburant | variable | 0,14 - 0,27 l/h | 0,12 - 0,24 l/h |
| Tension nominale | | 12 V | 12 V / 24 V |
| Consommation électrique | variable | 14 - 29 W | |
| Débit d'air maxi à 0,5 mbar/contre press | max. | 78 m³/h | |
| Dimensions | L x l x h | 311 x 120 x 121 mm | |
| Poids total | | 2,6 kg | |

Contenu du kit

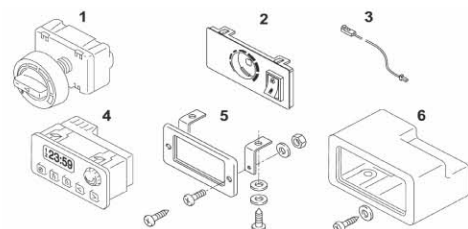
| Pos. | Qté | Description | |
|------------------|-----|--|----------------------------------|
| 1 | 1 | Appareil | 12 ou 24 V |
| 2 | 2 | Grille de protection aspiration | Ø 60 (1 replace 70527A) |
| 3 | 1 | Élément de commande | |
| 4 | 1 | Horloge de programmation | |
| 5 | 1 | Pompe doseuse | 12 ou 24 V (sans fixation) |
| 6 | 1 | Support de pompe doseuse | (uniquement bateau ou motorhome) |
| 7 | 1 | Câblage électrique avec porte-fusible | |
| 8 | 1 | Câblage électrique de la pompe doseuse | |
| 9 | 1 | Joint de base | |
| 10 | 1 | Flexible d'échappement | pas dans kit bateau |
| 11 | 1 | Silencieux d'échappement | Ø 24 kit motorhome ou bateau |
| 12 | 1 | Silencieux flexible d'échappement | Ø 24; 1800 lg kit bateau |
| 13 | 1 | Adapteur pour échappement | 22/24 dans kit bateau |
| 14 | 1 | Collier de serrage | Ø 26 .. 28 dans kit bateau |
| 14 | 2 | Collier de serrage | Ø 26 .. 28 dans kit motorhome |
| 15 | 1 | Passe-coque | dans kit bateau |
| 16 | 1 | Conduite de carburant* | 12 V : 5000 lg; 24 V; 8000 lg |
| 17 | 4 | Raccord souple* | pas dans kit bateau |
| 17 | 5 | Raccord souple* | dans kit bateau |
| 18 | 1 | Flexibele slang PAK | Ø 22; 800 lg |
| 19 | 1 | Embout de protection | plastique |
| 20 | 1 | Té | 12 V (pas dans kit bateau) |
| 21 | 1 | Plongeur | 24 V dans kit bateau |
| 22 | 1 | Filtre à carburant | dans kit bateau / crible métal |
| 23 | 1 | Support de montage | dans kit bateau |
| 24 | 1 | Sonde de température externe (5m) | dans kit bateau et motorhome |
| Kit avec: | | | |
| 26 | 8 | Collier de serrage (acier) | Ø 10 |
| 27 | 2 | Collier de fixation | Ø 25 |
| 28 | 1 | Collier de fixation | Ø 24 - 26 |
| 29 | 1 | Collier en acier chromé | Ø 20 - 27 |
| 30 | 17 | Sangle | |
| 31 | 1 | Support équerre pour la pompe | |
| | | Rondelles, écrous, vis... | |



* Pour les montages bateaux, ces éléments ne peuvent être installés qu'en dehors du compartiment moteur. Les accessoires aux normes EN ISO 7840 doivent être utilisés (voir ligne du carburant)

Accessoires de confort

| Pos. | Qté | Description | Référence |
|------|-----|--|-----------|
| 1 | 1 | Élément de commande | 828.19B |
| 2 | 1 | Panneau sans interrupteur de ventilation | 824.22B |
| | 1 | Panneau avec interrupteur de ventilation | 922.40A |
| 3 | 1 | Sonde de température externe, 5 m | 9005004A |
| 4 | 1 | Programmateurs 1531, horloge kombi 12 V | 9010385A |
| | 1 | Programmateurs 1531, horloge kombi 24 V | 9010386A |
| 5 | 1 | Kit cadre de montage | 474 630 |
| 6 | 1 | Boîtier d'installation | 475 866 |

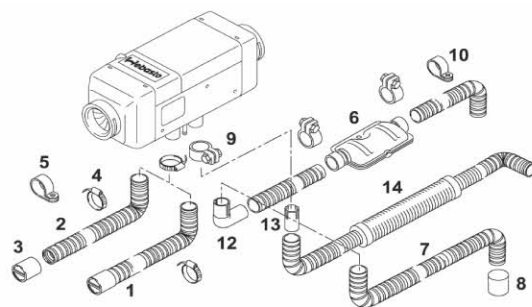




Air Top 2000 S/ST

Système d'aspiration

| Pos. | Qté | Description | Référence |
|------|-----|---------------------------------|-----------|
| 1 | 1 | Flexible d'aspiration d'air | 492 345 |
| 2 | X | Flexible d'aspiration d'air PAK | 79240000 |
| 3 | 1 | Embout de protection | 240.48A |
| 4 | 1 | Collier (acier chromé) | 243 744 |
| 5 | 1 | Collier de fixation | 405 256 |

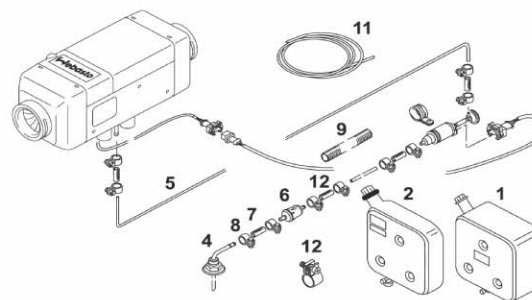


Système d'échappement

| Pos. | Qté | Description | Référence |
|------|-----|----------------------------------|-----------|
| 6 | 1 | Silencieux d'échappement | 208.44E |
| 7 | X | Flexible d'échappement d'air PAK | 337 390 |
| 8 | 1 | Embout de protection (Pos 7) | 240.48A |
| 9 | 1 | Collier de serrage | 209.65A |
| 10 | 1 | Collier de fixation | 405 256 |
| 11 | 1 | Collier | 913.83B |
| 12 | 1 | Coude d'échappement | 284.72C |
| 13 | 1 | Réducteur | 926.41A |
| 14 | 1 | Silencieux d'échappement étanche | 985.82C |

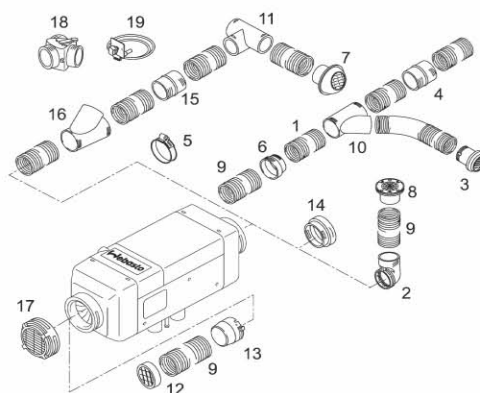
Système d'alimentation en carburant

| Pos. | Qté | Description | Référence |
|------|-----|--|-----------|
| 1 | 1 | Réservoir incl. accessoires | 9001307A |
| 2 | 1 | Réservoir incl. accessoires | 862.27A |
| - | 1 | Bouchon avec tamis (avec réf. 862 27 A) | 131 700 |
| 4 | 1 | Plongeur | 215.47A |
| 5 | 1 | Flexible de combustible (m) | 483 931 |
| 6 | 1 | Filtre à carburant | 487 171 |
| 7 | 1 | Flexible de combustible (m) | 379 611 |
| 8 | 1 | Collier de serrage en acier | 379 662 |
| 9 | X | Flexible d'isolation (par mètre) | 155.70A |
| 1 | 1 | Kit carburant norme kit EN ISO 7840 | 669.58A |
| 11 | 1 | Flexible carburant métallique EN ISO 7840, 5000 lg | 648.92A |
| 1 | 1 | Flexible métallique carburant EN ISO 7840, 50 lg | 648.91A |
| 12 | 1 | Collier de serrage | 363 022 |
| 13 | 1 | Flexible carburant couplage tournant | 669.59A |



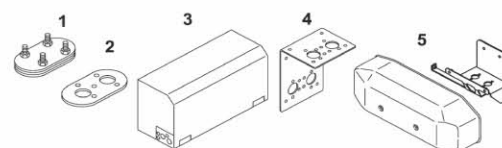
Système de distribution d'air

| Pos. | Qté | Description | Référence |
|------|-----|-------------------------------|-----------|
| 1 | 1 | Flexible PAKP (m) | 79227125 |
| 25 | 1 | Flexible PAKP (m) | 79227125 |
| 2 | 1 | Coude plastique 90° | 298.49A |
| 3 | 1 | Sortie d'air ouverte droite | 101 625 |
| 4 | 1 | Manchon, plastique | 495 638 |
| 5 | 1 | Collier | 139 645 |
| 6 | 1 | Réduction (flexible) | 298.52A |
| 7 | 1 | Sortie d'air orientable 360° | 398 551 |
| 8 | 1 | Sortie d'air plate | 873.89A |
| 9 | 1 | Flexible PAK (m) | 79227225 |
| 25 | 1 | Flexible PAK (m) | 79227225 |
| 10 | 1 | Flexible CAT | 79228000 |
| 11 | 1 | Dérivation à 3 branches | 495 697 |
| 12 | 1 | Té | 866.43A |
| 13 | 1 | Grille de protection | 849.37A |
| 14 | 1 | Adaptateur d'aspiration d'air | 312.90B |
| 15 | 1 | Réduction | 823.78A |
| 16 | 1 | Tube union | 9000044A |
| 17 | 1 | Y | 9000045A |
| 18 | 1 | Grille de protection | 674.92A |
| 19 | 1 | Y avec clapet de régulation | 9009642A |
| 1 | 1 | Câble de commande (avec 18) | 9008255A |



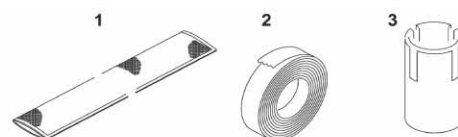
Divers

| Pos. | Qté | Description | Référence |
|------|-----|------------------------------------|-----------|
| 1 | 1 | Pince pour rectifier embase | 822.29A |
| 2 | 1 | Epaisseur | 822.27A |
| 3 | 1 | Coffre d'installation | 860.32A |
| 4 | 1 | Support | 922.23B |
| 5 | 1 | Air Top Box, coffre en plastique | 9005942A |
| | | Incl. support et pièces de montage | |



Accessoires bateau

| Pos. | Qté | Description | Référence |
|------|-----|--|-----------|
| 1 | 1 | Gaine d'isolation pour échappement | 921.68A |
| 2 | 1 | Bande d'isolation pour échappement | 443 247 |
| 3 | 1 | Réduction échappement | 926.41A |
| | | Adaptateur échappement (voir kit bateau) | |
| 1 | 1 | Passe coque | 24 |



Air Top 3500 S/ST Camion et Utilitaire

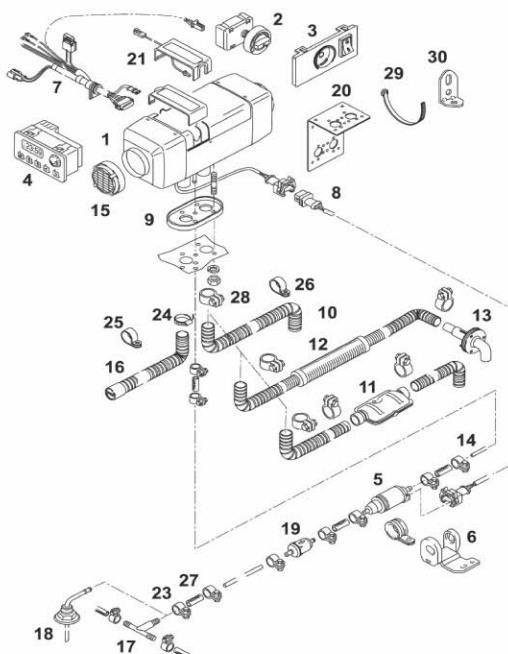
- Chauffage à air Air Top 3500 ST B 12V (ventilation)* avec kit de montage universel et élément de commande 9008946A
- * Chauffage à air Air Top 3500 S D 12V (ventilation)* avec kit de montage universel et élément de commande 90381C
- * Chauffage à air Air Top 3500 S D 24V (ventilation)* avec kit de montage universel et élément de commande (incl. ADR) 90382C
- * Ventilation avec interrupteur (option) possible
- * Kit gaine incluant (1 mètre de gaine 90 mm, bouche et colliers) 21KG90
- * Disponible en stock



| | | Air Top 3500 ST B | Air Top 3500 ST D |
|---|-----------|--------------------|-------------------|
| | | e1*2001/56*0021* | |
| Homologation | | 1,8 - 3,5 kW | 1,5 - 3,5 kW |
| Capacité | réglable | essence | diesel/mazout EL |
| Carburant | | 0,19 - 0,46 l/h | 0,18 - 0,42 l/h |
| Consommation carburant | variable | 12 V / 24 V | |
| Tension nominale | | 15 - 95 W | |
| Consommation électrique | variable | 200 m³/h | |
| Débit d'air à 0,5 mbar/ contre pression | max. | 423 x 148 x 162 mm | |
| Dimensions | L x l x h | 5,9 kg | |
| Poids total | | | |

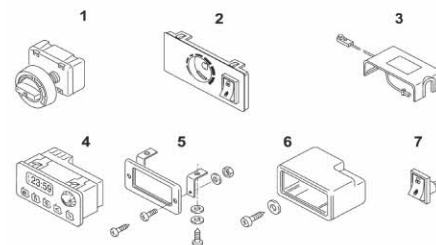
Contenu du kit

| Pos. | Qté | Description |
|------|-----|---|
| 1 | 1 | Appareil 12 ou 24 V |
| 2 | 1 | Elément de commande 12 ou 24 V |
| 3 | 1 | Panneau avec commutateur de ventilation dans le kit bateau |
| 4 | 1 | Horloge kombi dans le kit motorhome |
| 5 | 1 | Pompe doseuse* dans le kit bateau et motorhome |
| 6 | 1 | Support de pompe doseuse* dans le kit bateau et motorhome |
| 7 | 1 | Câblage électrique (chauffage) dans le kit bateau et motorhome |
| 8 | 1 | Câblage électrique (pompe doseuse) 7000 lg |
| 9 | 1 | Joint de base |
| 10 | 1 | RVS flexible d'échappement pas dans kit bateau |
| 11 | 1 | Silencieux d'échappement Ø 24 dans le kit motorhome |
| 12 | 1 | Silencieux d'échappement étanche 1800 lg dans le kit bateau |
| 13 | 1 | Passe-coque dans le kit bateau |
| 14 | 1 | Flexible d'échappement* 12V: 5000 lg; 24 V 8000 lg |
| 15 | 1 | Grille de protection (2 incl. kit bateau) |
| 16 | 1 | Flexible aspiration Ø 25; 650 lg |
| 17 | 1 | Té 12 V pas dans le kit bateau |
| 18 | 1 | Plongeur 24V aussi pour 12V kit bateau |
| 19 | 1 | Filtre à carburant * dans le kit bateau |
| 20 | 1 | Support dans le kit bateau |
| 21 | 1 | Sonde de température externe, 5m dans le kit motorhome |
| 21 | 1 | Sonde de température externe, 20m dans le kit bateau |
| | 1 | Kit avec |
| 23 | 8 | Collier Ø 10 pas dans le kit bateau |
| 24 | 1 | Collier Ø 14 dans le kit bateau |
| 25 | 1 | Collier de fixation Ø 35 (air de combustion) |
| 26 | 2 | Collier de fixation Ø 28 (échappement) |
| 27 | 4 | Flexible carburant* pas dans le kit bateau |
| 27 | 5 | Flexible carburant* dans le kit bateau |
| 28 | 1 | Collier d'échappement Ø 26 - 28 (2 dans bateau) 2 dans motorhome kit |
| 29 | 17 | Sangle |
| 30 | 2 | Support équerre pour la pompe |
| | | Divers rondelles, écrous, vis.... |
| | | * Pour les montages bateaux, ces éléments ne peuvent être installés qu'en dehors du compartiment moteur. Les accessoires aux normes EN ISO 7840 doivent être utilisés (voir ligne du carburant) |



Accessoires bateau

| Pos. | Qté | Description | Référence |
|------|-----|--|-----------|
| 1 | 1 | Elément de commande | 828.19B |
| 2 | 1 | Panneau pour item 1 sans interrupteur de ventilation | 824.22B |
| | 1 | Panneau pour item 1 avec interrupteur de ventilation | 922.40A |
| 3 | 1 | Sonde de température externe 5 m | 932.05A |
| | 1 | Sonde de température externe 20 m split | 926.49B |
| 4 | 1 | Programmateurs 1531, horloge kombi 12 V | 9010385A |
| | 1 | Programmateurs 1531, horloge kombi 24 V | 9010386A |
| 5 | 1 | Cadre de montage | 474.630 |
| 6 | 1 | Box c/c de montage | 475.866 |
| 7 | 1 | Interrupteur de ventilation | 845.86A |



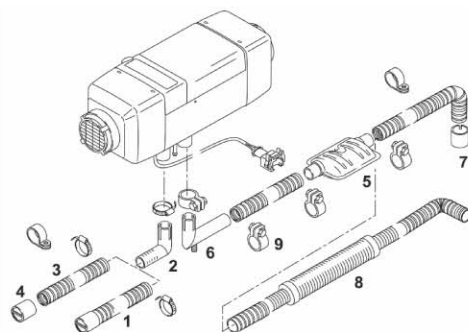
Air Top 3500 S/ST

Système d'aspiration d'air

| Pos. | Qté | Description | Référence |
|------|-----|--|-----------|
| 1 | 1 | Flexible d'aspiration d'air Ø 25 : 650lg | 904.16C |
| 2 | 1 | Coude 90° Ø 25 | 915.63A |
| 3 | X | Flexible (par m) Ø 25 | 915.62A |
| 4 | 1 | Embout de protection plastique | 904.11A |

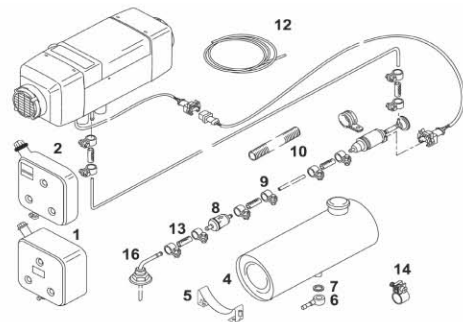
Système d'échappement d'air

| Pos. | Qté | Description | Référence |
|------|-----|--|-----------|
| 5 | 1 | Silencieux d'échappement Øa24 | 903.78C |
| 6 | 1 | Coude | 915.64A |
| 7 | 1 | Embout de protection métallique | 921.61A |
| 8 | 1 | Silencieux d'échappement étanche Øa24; 1800 lg | 985.82C |
| 9 | 1 | Collier de fixation Ø 24 ... 26 | 209.65A |



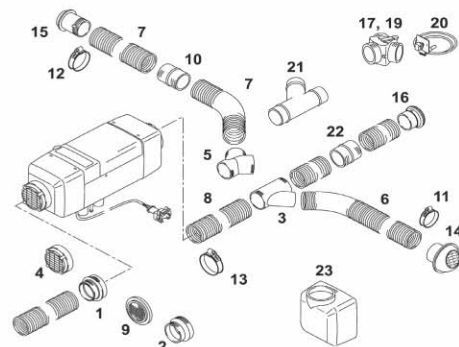
Système d'alimentation en carburant

| Pos. | Qté | Description | Référence |
|------|-----|--|-----------|
| 1 | 1 | Réservoir 24 L 405 x 525 x 200 | 9001307A |
| 2 | 1 | Réservoir 12 L 405 x 525 x 100 | 862.27A |
| | 1 | Bouchon avec tamis (avec réf. 86227A) | 131.700 |
| 4 | 1 | Réservoir ca 12 L Øa 180 | 125.016 |
| 5 | 1 | Support de montage (2 nécessaire pour réf 125.016) | 135.186 |
| 6 | 1 | Raccord Banjo Ø 12 x 5 | 289.566 |
| 7 | 1 | Joint (cuivre) Ø 12 x 17 | 151.173 |
| 8 | 1 | Filtre carburant Ø 5 | 487.171 |
| 9 | 1 | Collier (acier) Ø 9 | 379.662 |
| 10 | X | Flexible d'isolation (par mètre) | 155.70A |
| | 1 | Kit flexible carburant selon EN ISO 7840 | 669.58A |
| 12 | 1 | Flexible de combustible en métal selon EN ISO 7840 5000 lg | 648.92A |
| 13 | 1 | Flexible de combustible selon ISO 7840, 50 lg | 648.91A |
| 14 | 1 | Collier Ø 14 | 363.022 |
| | 1 | Flexible carburant couplage tournant | 669.59A |
| 16 | 1 | Plongeur Ø 5 | 215.47A |
| | 1 | Réservoir | 125.016 |
| | 1 | Support | 135.186 |
| 2 | 2 | Collier de serrage pour réservoir | 135.887 |



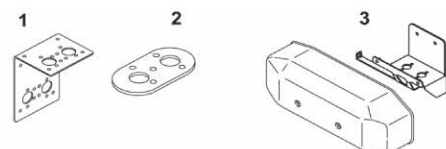
Système de distribution d'air

| Pos. | Qté | Description | Référence |
|------|-----|--|-----------|
| 1 | 1 | Adapteur sur chauffage Ø 90 / 80 | 891.11A |
| 2 | 1 | Réduction sur flexibles Ø 90 / 80 | 890.75A |
| 3 | 1 | Dérivation 3 branches Ø 90 / 60/ 90 | 909.99A |
| 4 | 1 | Grille de protection Ø 90 | 891.41A |
| 5 | 1 | Dérivation Y Ø 90 / 80/80 | 910.00A |
| 6 | X | Flexible PAPP Ø 60 | 79227225 |
| 7 | X | Flexible PAPP Ø 80 | 79227325 |
| 8 | X | Flexible PAPP Ø 90 | 79227425 |
| | 25 | Flexible PAPP Ø 60 | 79227225 |
| | 25 | Flexible PAPP Ø 80 | 79227325 |
| | 25 | Flexible PAPP Ø 90 | 79227425 |
| 9 | 1 | Grille de protection Ø 80 | 252.441 |
| 10 | 1 | Manchon Ø 80, 75 lg | 495.646 |
| 11 | 1 | Collier Ø 50 ... 70 | 139.645 |
| 12 | 1 | Collier Ø 70 ... 90 | 139.610 |
| 13 | 1 | Collier Ø 80 ... 95 | 915.65A |
| 14 | 1 | Sortie d'air orientable 360° Ø 60 | 398.551 |
| 15 | 1 | Sortie d'air droite Ø 80 90° | 107.976 |
| 16 | 1 | Sortie d'air droite Ø 90 | 915.69A |
| 17 | 1 | Y avec clapet de régulation 80 x 80 x 80 | 100.567 |
| | 1 | Câble de commande 850 lg | 107.812 |
| | 1 | Câble de commande 1500 lg | 108.932 |
| 19 | 1 | Y avec clapet de régulation Ø 90 / 90/90 | 9009641A |
| 20 | 1 | Câble de commande (pour 19) | 9008255A |
| 21 | 1 | Dérivation Y Ø 80 x 60 x 60 | 252.727 |
| 22 | 1 | Manchon Ø 90 | 720.22A |
| 23 | 1 | Coiffe 90° pour air chaud | 9008989A |



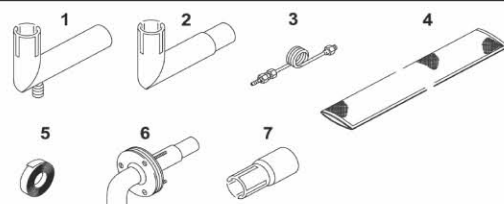
Divers

| Pos. | Qté | Description | Référence |
|------|-----|---|-----------|
| 1 | 1 | Support | 922.23 B |
| 2 | 1 | Epaisseur pour compensation 6 mm | 822.27A |
| 3 | 1 | Air Top Box, coffre en plastique Incl. support et pièces de montage | 9005942A |



Accessoires bateau

| Pos. | Qté | Description | Référence |
|------|-----|---|-----------|
| 1 | 1 | Coude 90° échap. avec orifice de condens Ø 25 | 915.64A |
| 2 | 1 | Coude 90° échap. sans orifice de condens Ø 25 | 926.43A |
| 3 | 1 | Drain récolteur de condensation | 926.21A |
| 4 | 1 | Gaine d'isolation pour échappement 1,20 m | 921.68A |
| 5 | 1 | Bande d'isolation pour échappement 25 m | 443.247 |
| 6 | 1 | Passe-cocque Ø 24 | 922.82A |
| 7 | 1 | Adapteur échappement Ø 24/30 | 668.78A |



Air Top 5000 S/ST Camion et Utilitaire

Chauffage à air Air Top 5000 ST B (ventilation)* avec kit de montage universel et élément de commande 12V 9008952A

* Chauffage à air Air Top 5000 S D (ventilation)* avec kit de montage universel et élément de commande 12V 90383C

* Chauffage à air Air Top 5000 S D (ventilation)* avec kit de montage universel et élément de commande 2 ADR 90384C

* Chauffage à air Air Top 5000 S D Boost Control (sans ventilation)** 12V 92125B

* Kit gaine incluant (1 mètre de gaine 90 mm, bouche et colliers) 21KG90

* Ventilation avec commutateur (option) possible

* Disponible en stock

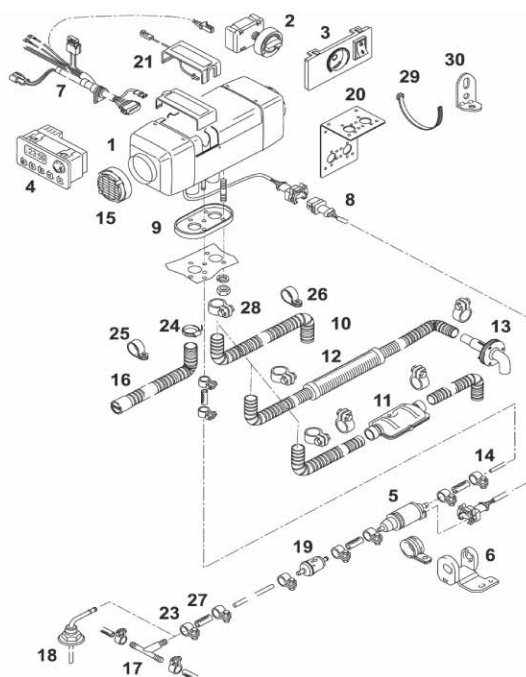


| | | Air Top 5000 ST B | Air Top 5000 ST D |
|--|-----------|---------------------|-------------------|
| Homologation | | e1*2001/56*0020* | |
| Capacité | réglable | 1,5 - 5,0 (5,5)* kW | |
| Carburant | | essence | diesel/mazout EL |
| Consommation carburant | variable | 0,19 - 0,66 l/h | 0,18 - 0,60 l/h |
| Tension nominale | | 12 V / 24 V | |
| Consommation électrique | variable | 15 - 95 W | |
| Débit d'air à 0,5 mbar / contre pression | max. | 200 m³/h | |
| Dimensions | L x l x h | 423 x 148 x 162 mm | |
| Poids avec pompe doseuse | | 5,9 kg | |

Contenu du kit

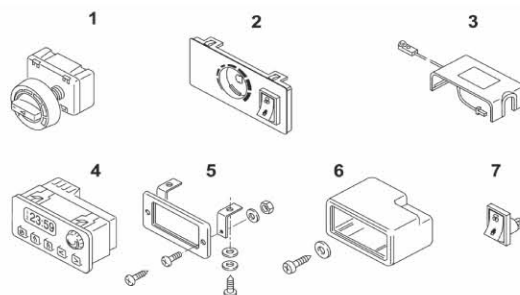
| Pos. | Qté | Description |
|------|-----|--------------------------------------|
| 1 | 1 | Appareil |
| 2 | 1 | Elément de commande |
| 3 | 1 | Panneau avec commutateur ventilation |
| 4 | 1 | Horloge kombi |
| 5 | 1 | Pompe doseuse * |
| 6 | 1 | Support pompe doseuse |
| 7 | 1 | Câblage électrique (chauffage) |
| 8 | 1 | Câblage électrique (pompe doseuse) |
| 9 | 1 | Joint de base |
| 10 | 1 | Flexible d'échappement RVS |
| 11 | 1 | Silencieux d'échappement |
| 12 | 1 | Silencieux d'échappement étanche |
| 13 | 1 | Passe-coque |
| 14 | 1 | Conduite de combustible |
| 15 | 1 | Grille de protection |
| 16 | 1 | Flexible d'aspiration d'air |
| 17 | 1 | Té |
| 18 | 1 | Plongeur 24V |
| 19 | 1 | Filter carburant* |
| 20 | 1 | Support de montage |
| 21 | 1 | Sonde de température externe 5m |
| 21 | 1 | Sonde de température externe 20m |
| 1 | 1 | Kit avec : |
| 23 | 8 | Colliers |
| 24 | 1 | Collier |
| 25 | 1 | Collier de fixation |
| 26 | 2 | Collier de fixation |
| 27 | 4 | Flexible de combustible* |
| 27 | 5 | Flexible de combustible* |
| 28 | 1 | Collier de serrage |
| 29 | 17 | Sangle |
| 30 | 2 | Support de fixation |
| | | Divers rondelles, écrous, vis,..... |

* Pour les montages bateaux, ces éléments ne peuvent être installés qu'en dehors du compartiment moteur. Les accessoires aux normes EN ISO 7840 doivent être utilisés (voir ligne du carburant)



Accessoires bateau

| Pos. | Qté | Description | Référence |
|------|-----|--|-----------|
| 1 | 1 | Elément de commande | 828.19B |
| 2 | 1 | Panneau pour item 1 sans interrupteur de ventilation | 824.22B |
| 2 | 1 | Panneau pour item 1 avec interrupteur de ventilation | 922.40A |
| 3 | 1 | Sonde de température externe 5m | 932.05A |
| 3 | 1 | Sonde de température externe 20m split | 926.49B |
| 4 | 1 | Programmateurs 1531, horloge kombi 12 V | 9010385A |
| 4 | 1 | Programmateurs 1531, horloge kombi 24 V | 9010386A |
| 5 | 1 | Cadre de montage | 474.630 |
| 6 | 1 | Box c/c de montage | 475.866 |
| 7 | 1 | Interrupteur de ventilation | 845.86A |



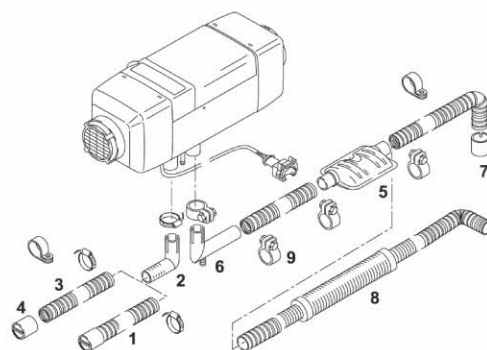
Air Top 5000 S/ST

Système d'aspiration d'air

| Pos. | Qté | Description | Référence |
|------|-----|--------------------------------------|-----------|
| 1 | 1 | Silencieux d'aspiration Ø 25 : 650lg | 904.16C |
| 2 | 1 | Coude 90° Ø 25 | 915.63A |
| 3 | X | Flexible (m) Ø 25 | 915.62A |
| 4 | 1 | Embout de protection | 904.11A |

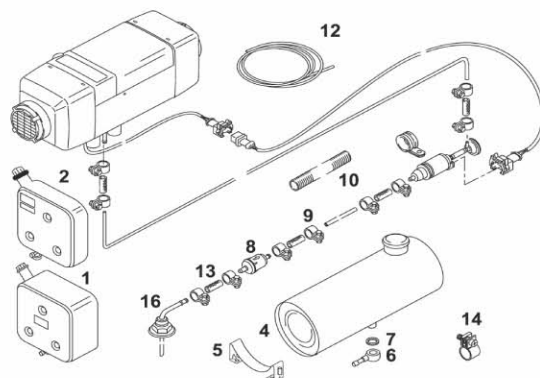
Système d'échappement d'air

| Pos. | Qté | Description | Référence |
|------|-----|--|-----------|
| 5 | 1 | Silencieux d'échappement Øa24 | 903.78C |
| 6 | 1 | Coude | 915.64A |
| 7 | 1 | Embout de protection | 921.61A |
| 8 | 1 | Silencieux d'échappement étanche Øa24; 1800 lg | 985.82C |
| 9 | 1 | Collier de fixation Ø 24 ... 26 | 209.65A |



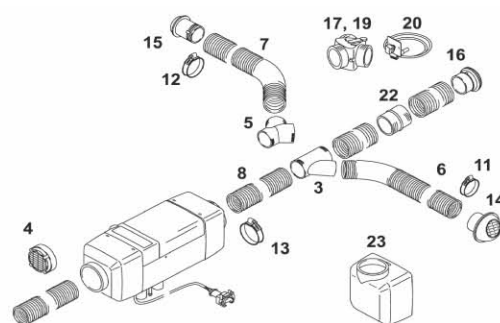
Système d'alimentation en carburant

| Pos. | Qté | Description | Référence |
|------|-----|--|-----------|
| 1 | 1 | Réservoir 24 L 405 x 525 x 200 | 9001307A |
| 2 | 1 | Réservoir 12 L 405 x 525 x 100 | 862.27A |
| | 1 | Bouchon avec tamis (pour réf. 86227A) | 131.700 |
| 4 | 1 | Réservoir ca 12 L Øa 180 | 125.016 |
| 5 | 1 | Support de montage (2 nécessaire pour réf 125.016) | 135.186 |
| 6 | 1 | Raccord Banjo Ø 12 x 5 | 289.566 |
| 7 | 1 | Joint (cuivre) Ø 12 x 17 | 151.173 |
| 8 | 1 | Filter à carburant Ø 5 | 487.171 |
| 9 | 1 | Collier de serrage acier Ø 9 | 379.662 |
| 10 | X | Flexible / flexible isolation (m) | 155.70A |
| | 1 | Kit carburant normes EN ISO 7840 | 669.58A |
| 12 | 1 | Flex. carburant métal selon EN ISO 7840 5000 lg | 648.92A |
| 13 | 1 | Flexible carburant selon ISO 7840, 50 lg | 648.91A |
| 14 | 1 | Collier de serrage Ø 14 | 363.022 |
| | | Flexible carburant couplage tournant | 669.59A |
| 16 | 1 | Plongeur Ø 5 | 215.47A |
| | | Réservoir | 125.016 |
| | | Support | 135.186 |
| | 2 | Collier de serrage pour réservoir | 135.887 |



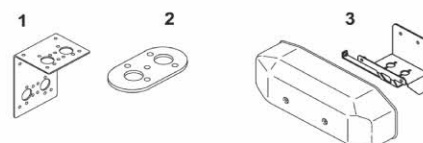
Système de distribution d'air

| Pos. | Qté | Description | Référence |
|------|-----|--|-----------|
| 3 | 1 | Dérivation 3 branches Ø 90 / 60/ 90 | 909.99A |
| 4 | 1 | Grille de protection Ø 90 | 891.41A |
| 5 | 1 | Dérivation 3 branches Ø 90 / 80/ 80 | 910.00A |
| 6 | 1 | Flexible PAPP mètre Ø 60 | 79227225 |
| 7 | 1 | Flexible PAPP mètre Ø 80 | 79227325 |
| 8 | 1 | Flexible PAPP mètre Ø 90 | 79227425 |
| | 25 | Flexible PAPP mètre Ø 60 | 79227225 |
| | 25 | Flexible PAPP mètre Ø 80 | 79227325 |
| | 25 | Flexible PAPP mètre Ø 90 | 79227425 |
| 11 | 1 | Collier Ø 50 ... 70 | 139.645 |
| 12 | 1 | Collier Ø 70 ... 90 | 139.610 |
| 13 | 1 | Collier Ø 80 ... 95 | 915.65A |
| 14 | 1 | Sortie d'air orientable 360° Ø 60 | 398.551 |
| 15 | 1 | Sortie d'air droite Ø 80 90° | 107.976 |
| 16 | 1 | Sortie d'air droite Ø 90 | 915.69A |
| 17 | 1 | Y avec clapet de régulation 80 x 80 x 80 | 100.567 |
| 19 | 1 | Y avec clapet de régulation Ø 90 x 90 x 90 | 9009641A |
| 20 | 1 | Câble de commande (pour item 19) | 9008255A |
| 22 | 1 | Manchon Ø 90 | 720.22A |
| 23 | 1 | Coiffre 90° pour air chaud | 9008989A |



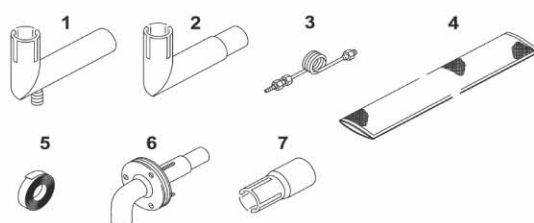
Divers

| Pos. | Qté | Description | Référence |
|------|-----|---|-----------|
| 1 | 1 | Support | 922.23 B |
| 2 | 1 | Epaisseur pour compensation | 822.27A |
| 3 | 1 | Air Top Box, coffre en plastique incl. support et pièces de montage | 9005942A |



Accessoires bateau

| Pos. | Qté | Description | Référence |
|------|-----|--|-----------|
| 1 | 1 | Coude 90° échap. avec orifice de condens. Ø 25 | 915.64A |
| 2 | 1 | Coude 90° échap. sans orifice de condens. Ø 25 | 926.43A |
| 3 | 1 | Drain récolteur de condensation | 926.21A |
| 4 | 1 | Gaine d'isolation pour échappement 1,20 m | 921.68A |
| 5 | 1 | Bande d'isolation pour échappement 25 m | 443.247 |
| 6 | 1 | Raccordement Ø 24 | 922.82A |
| 7 | 1 | Adaptateur échappement Ø 24/30 | 668.78A |



HL 90 Diesel



Chauffage à air HL 90 avec kit de montage 12 V (Utilisation professionnelle uniquement)

833.76B

* Chauffage à air HL 90 avec kit de montage 24 V (Utilisation professionnelle uniquement)
 Autres modèles sur demande

386.22B

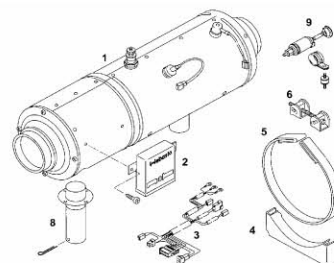
* Disponible en stock



| | | | HL 90 | |
|--|--|--------------|---------------------------|----------|
| | | | S 369 | |
| Homologation | | | 9,0 kW | |
| Capacité | | plein régime | 6,5 kW | |
| | | demi régime | esel, mazout, EL, petrole | |
| Carburant | | | 0,86 - 1,20 l/h | |
| Consommation carburant | | | 12 V | 24 V |
| Tension nominale | | | 110 W | 160 W |
| Consommation électrique | | | 280 m³/h | 310 m³/h |
| Débit d'air à 0,5 mbar / contre pression | | plein régime | 195 m³/h | 215 m³/h |
| | | demi régime | 650 x 235 x 260 mm | |
| Dimensions | | L x l x h | 13,30 kg | |
| Poids | | | | |
| incl. boîtier de commande | | | | |

Contenu du kit (standard)

| Pos. | Qté | Description |
|-----------------|-----|---|
| 1 | 1 | Appareil 12 ou 24 V |
| 2 | 1 | Boîtier de commande 12 ou 24 V |
| 3 | 1 | Câblage électrique entre le boîtier et l'appareil |
| 4 | 2 | Supports |
| 5 | 2 | Sangles |
| 6 | 2 | Tendeurs |
| Kit avec | | |
| 8 | 1 | Tube pour aspiration d'air |
| 9 | 1 | Pompe aérostatique complète |



Contenu du kit (complet)

Chauffage à air HL 90 avec kit de montage 12 V

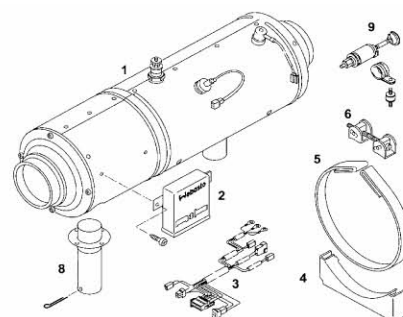
21HL90G12

* Chauffage à air HL 90 avec kit de montage 24 V

21HL90G24

* Disponible en stock

| | | |
|----|----------------------------|--|
| 1 | Kit standard avec : | |
| 2 | 126830 | COLLIER 42 |
| 7 | 176591 | COSSE 2.5 MM |
| 1 | 178713 | CONNECTEUR AMP 2 POLES |
| 10 | 21330027 | COLLIER DIAMETRE 10llier d'échappement |
| 1 | 21353221 | TUYAU FLEXIBLE INOX 38 |
| 1 | 24046a | EMBOUT |
| 1 | 328529 | CONNECTEUR AMP 6 POLES |
| 1 | 367400 | COLLIER ECHAPPEMENT D 39 |
| 7 | 483931 | TUYAU GO MECANYL |
| 5 | 484032 | MANCHON DROIT G.O D10 |
| 1 | 70948A | THERMOSTAT DUO 12/24 VOI |
| 1 | 83376a | HL90 - 12V ou 24V |
| 1 | 9008710B | BOITIER PORTE FUSIBLE |



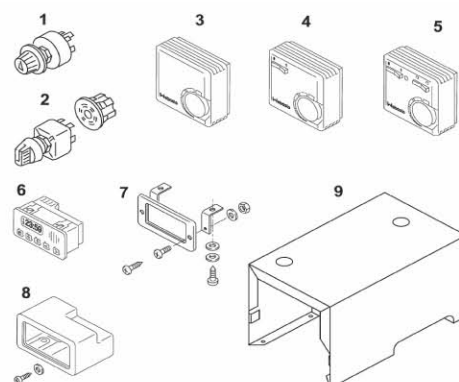
Accessoires de confort

| Pos. | Qté | Description | Référence |
|------|-----|--|-----------|
| 1 | 1 | Interrupteur universel 12 / 24 V | 114 051 |
| 2 | 1 | Interrupteur avec témoin 12 V | 109 995 |
| 2 | 1 | Interrupteur avec témoin 24 V | 109 999 |
| 3 | 1 | Thermostat d'ambiance mécanique | 250.11C |
| 4 | 1 | Thermostat mécanique plein/demi régime avec interrupteur marche/arrêt ** | 709.47A |
| 5 | 1 | Thermostat mécanique plein/demi régime avec interrupteur marche/arrêt plein régime/demi régime - demi régime/arrêt | 709.48A |
| 6 | 1 | Programmateurs 1531, horloge standard 12 V | 882.04A |
| 6 | 1 | Programmateurs 1531, horloge standard 24 V | 881.95A |
| 7 | 1 | Cadre de montage | 474 630 |
| 8 | 1 | Box c/c pour installation | 475 866 |
| 9 | 1 | Protection | 1302763A |

* la mise en marche de l'appareil n'est seulement possible qu'avec un interrupteur bypass, une montre digitale et un Telesstart

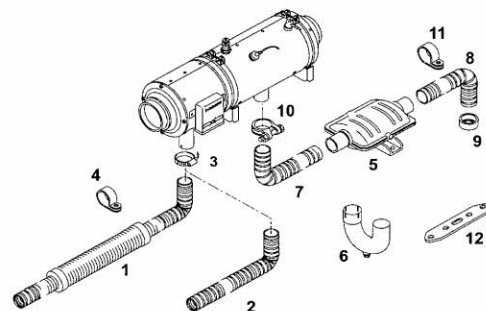
** seulement start/arrêt - plein régime

*** seulement pour plein régime / demi régime



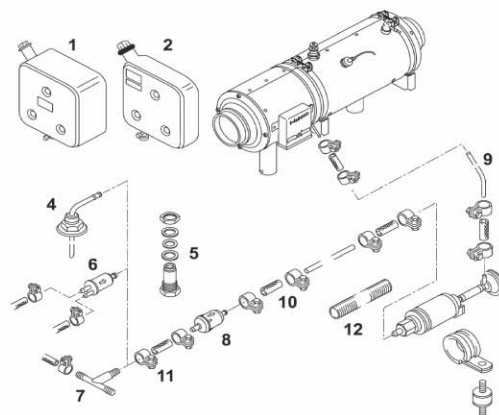
Système d'aspiration et d'échappement

| Pos. | Qté | Description | Référence |
|------|-----|------------------------------------|-----------|
| 1 | 1 | Silencieux d'admission d'air | 250 856 |
| 2 | X | Flexible RVS(m) | 357 901 |
| 3 | 1 | Collier | 417 866 |
| 4 | 1 | Collier de serrage | 499 021 |
| 5 | 1 | Silencieux d'échappement | 195.62E |
| 6 | 1 | Coude d'échappement 180° | 370 169 |
| 7 | 1 | Flexible RVS double parois | 155.27E |
| 8 | X | Flexible RVS double parois (m) | 353.221 |
| 9 | 1 | Embout de protection (pour pos. 8) | 240.46A |
| 10 | 1 | Collier d'échappement | 367 400 |
| 11 | 1 | Collier de fixation | 126 830 |
| 12 | 1 | Patte de montage | 242 888 |



Système d'alimentation en carburant

| Pos. | Qté | Description | Référence |
|------|-----|------------------------------|-----------|
| 1 | 1 | Réservoir | 24 L |
| 2 | 1 | Réservoir | 12 L |
| - | 1 | Robinet avec tamis pour dito | 131 700 |
| 4 | 1 | Plongeur | 215.47A |
| 5 | 1 | Plongeur complet | 107 762 |
| 6 | 1 | Té (controleklep) | 114 646 |
| 7 | 1 | Té | 454 729 |
| 7 | 1 | Té | 454 737 |
| 7 | 1 | Té | 454 745 |
| 7 | 1 | Té | 454 753 |
| 7 | 1 | Té | 492 876 |
| 8 | 1 | Filtre à carburant | 487 171 |
| 9 | X | Flexible à carburant (m) | 483 931 |
| 10 | 1 | Flexible à carburant | 484 032 |
| 11 | 1 | Collier | 330 027 |
| 12 | X | Flexible (m) | 155.70A |



Système de distribution d'air

| Pos. | Qté | Description | Référence |
|------|-----|---|-------------|
| 1 | X | Flexible PAPK (par mètre) | 79.22.75.00 |
| 1 | X | Flexible CAT (par mètre) | 79.21.60.00 |
| 2 | 1 | Coude 90° | 128 643 |
| 3 | 1 | Sortie d'air | 252 468 |
| 4 | 1 | Manchon | 252 557 |
| 5 | 1 | Y avec clapet de régulation | 252 514 |
| 6 | 1 | Té | 129 232 |
| 7 | 1 | Y | 252 824 |
| 8 | 1 | Sortie d'air | 130 621 |
| 9 | 1 | Collier | 139 653 |
| 10 | 1 | Collier | 139 610 |
| 11 | X | Flexible PAPK (par m) | 79.22.73.00 |
| 11 | X | Flexible CAT (par m) | 79.21.50.00 |
| 12 | 1 | Sortie d'air | 252 441 |
| 13 | 1 | Bouche raccord flexible et oûi réglable | 495 425 |
| 14 | 1 | Raccord | 101 381 |

