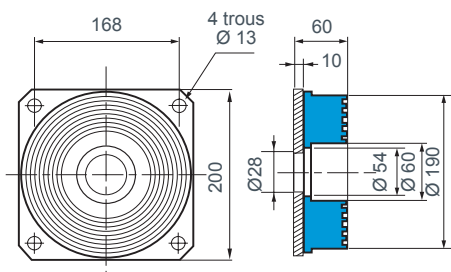
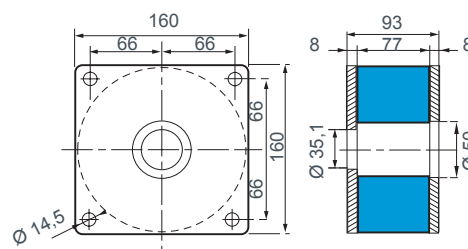


CALES & TAMPONS

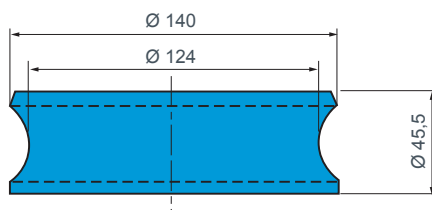
Référence: **514202** - Dureté: 75 - Charge en compression : 5 000 daN - Flèche : 8 mm



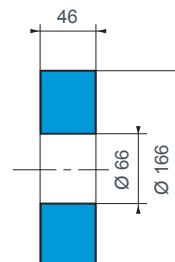
Référence : **534501** - Dureté : 60 - Charge en compression : 2 500 daN - Flèche : 15 mm
Cisaillement : 300 daN - Flèche : 10 mm



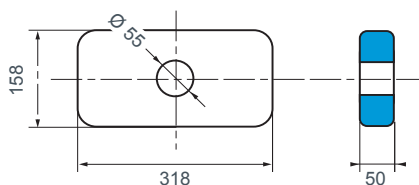
Référence : **813501** - Dureté 60 - Charge en compression : 1 000 daN - Flèche : 4 mm



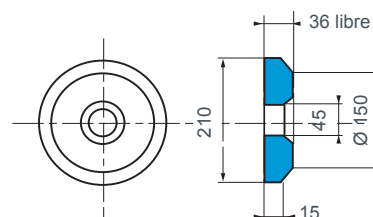
Référence : **817505** - Dureté 60 - Charge en compression : 1 500 daN - Flèche : 5 mm



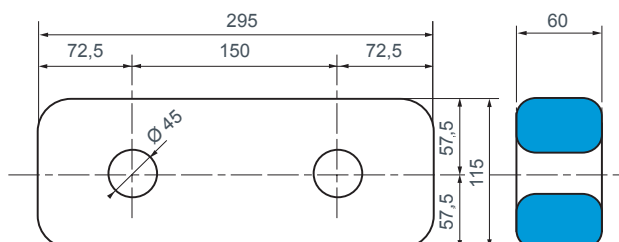
Référence : **813506** - Dureté 60 - Charge en compression : 4 000 daN - Flèche : 2,4 mm



Référence : **817605** - Dureté 60 - Charge en compression : 2 000 daN - Flèche : 1,4 mm



Référence : **813504** - Dureté 60 - Charge en compression : 3 000 daN - Flèche : 9 mm

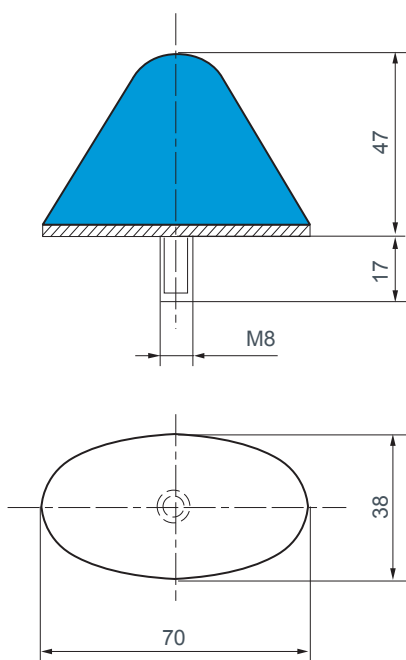


Pour connaître la disponibilité de nos pièces, veuillez nous consulter.

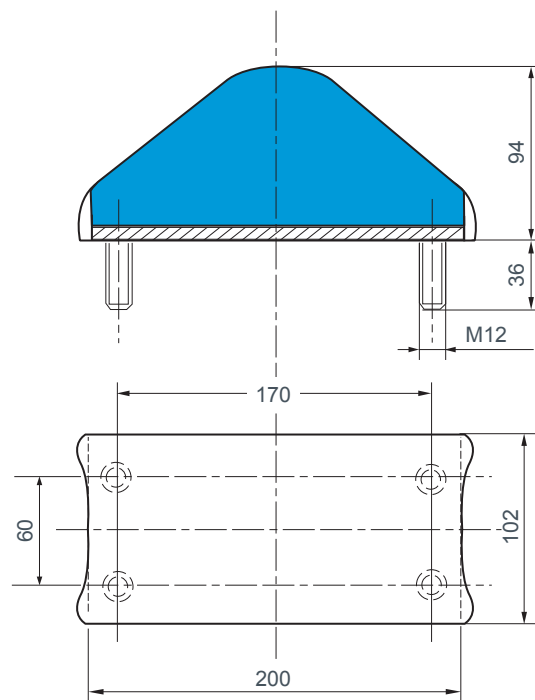


HUTCHINSON®
PAULSTRA

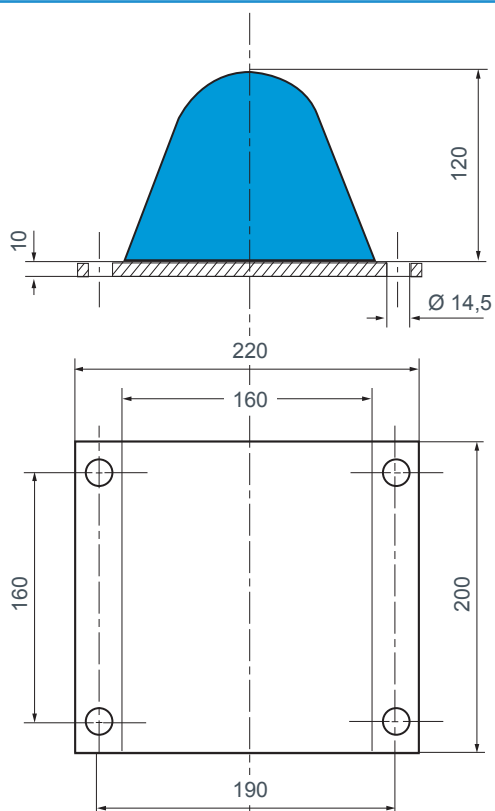
PAULSTRA - 61 rue Marius Auphan - 92309 Levallois-Perret Cedex - France - T. +33 1 40 89 53 31 - F. +33 1 47 25 28 96
www.paulstra-industry.com



Flèche : 14 mm
Charge maxi : 150 daN
Référence **512389**



Flèche : 35 mm
Charge maxi : 3 000 daN
Référence **519186**



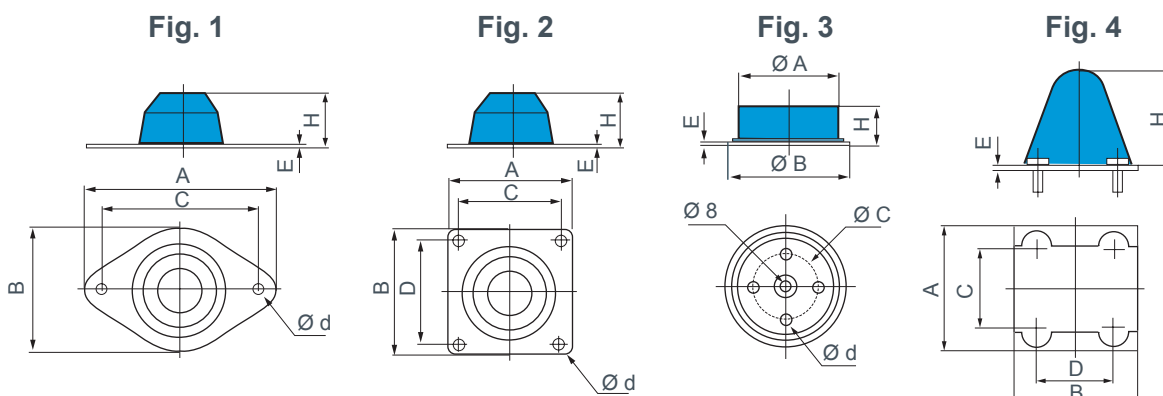
Flèche : 45 mm
Charge maxi : 4 800 daN
Référence **512991**

Pour connaître la disponibilité de nos pièces, veuillez nous consulter.



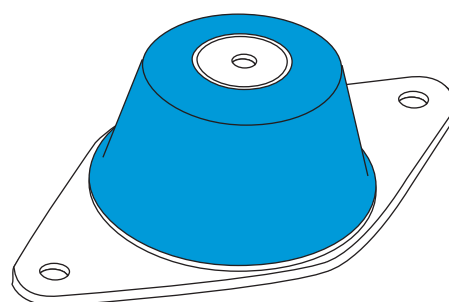
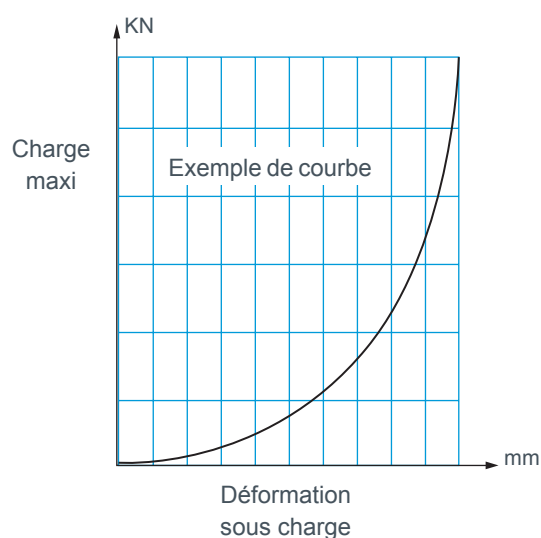
HUTCHINSON®
PAULSTRA

PAULSTRA - 61 rue Marius AUFAN - 92309 Levallois-Perret Cedex - France - T. +33 1 40 89 53 31 - F. +33 1 47 25 28 96
www.paulstra-industry.com



Voir aussi gamme Butées (page 64)

Référence	Fig.	A (mm)	B (mm)	C (mm)	D (mm)	E (mm)	H (mm)	Déformation sous charge (mm)	Charge maxi (KN)	Ø d (mm)
E1V-3245-04	4	135	125	106	85	5	110	-	50	M10
E1V-3568-01	3	126	-	80	-	3	36	10	59	5/16 ou M8
E1V-3892-01	2	196	140	174	118	5	85	40	25	13
E1V-3914-01	1	170	110	140	-	3	40	25	20	15
E1V-3921-01	1	170	110	140	-	3	50	31	28	15
E1V-3922-01	2	180	180	148	148	6	56	32	60	15
E1V-3927-01	1	170	110	140	-	3	40	25	28,5	15
E1V-3931-01	2	110	110	92	92	3	90	-	26	9
E1V-3932-0	1	170	110	140	-	3	30	15,5	50	15
E1V-3940-01	1	170	88	140	-	3	20	10	30	15
E1V-4031-01	1	170	110	140	-	3	65	41	25	15
E1V-4059-11	1	234	125	200	-	5	70	40	51,2	14
519805	1	170	110	140	-	3	50	31	28	15
519830	2	100	110	80	90	3	62	25	12,5	11



Avantages

- Plaque de glissement.
- Butée sèche intégrée.
- Raideur progressive.



HUTCHINSON®
PAULSTRA

PAULSTRA - 61 rue Marius Auphan - 92309 Levallois-Perret Cedex - France - T. +33 1 40 89 53 31 - F. +33 1 47 25 28 96
www.paulstra-industry.com