

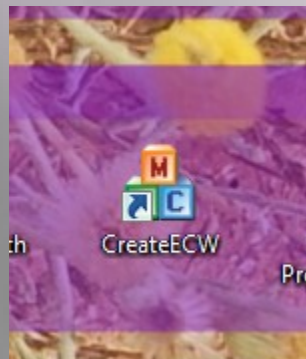
ECW

Le but de ce « Tuto » est d'apprendre à se servir de ce logiciel

Après l'avoir téléchargé , exécutez le.

Laissez-le s'installer avec ses préférences
(à moins d'en avoir d'autres)

Il va installer un icône de lancement sur votre bureau



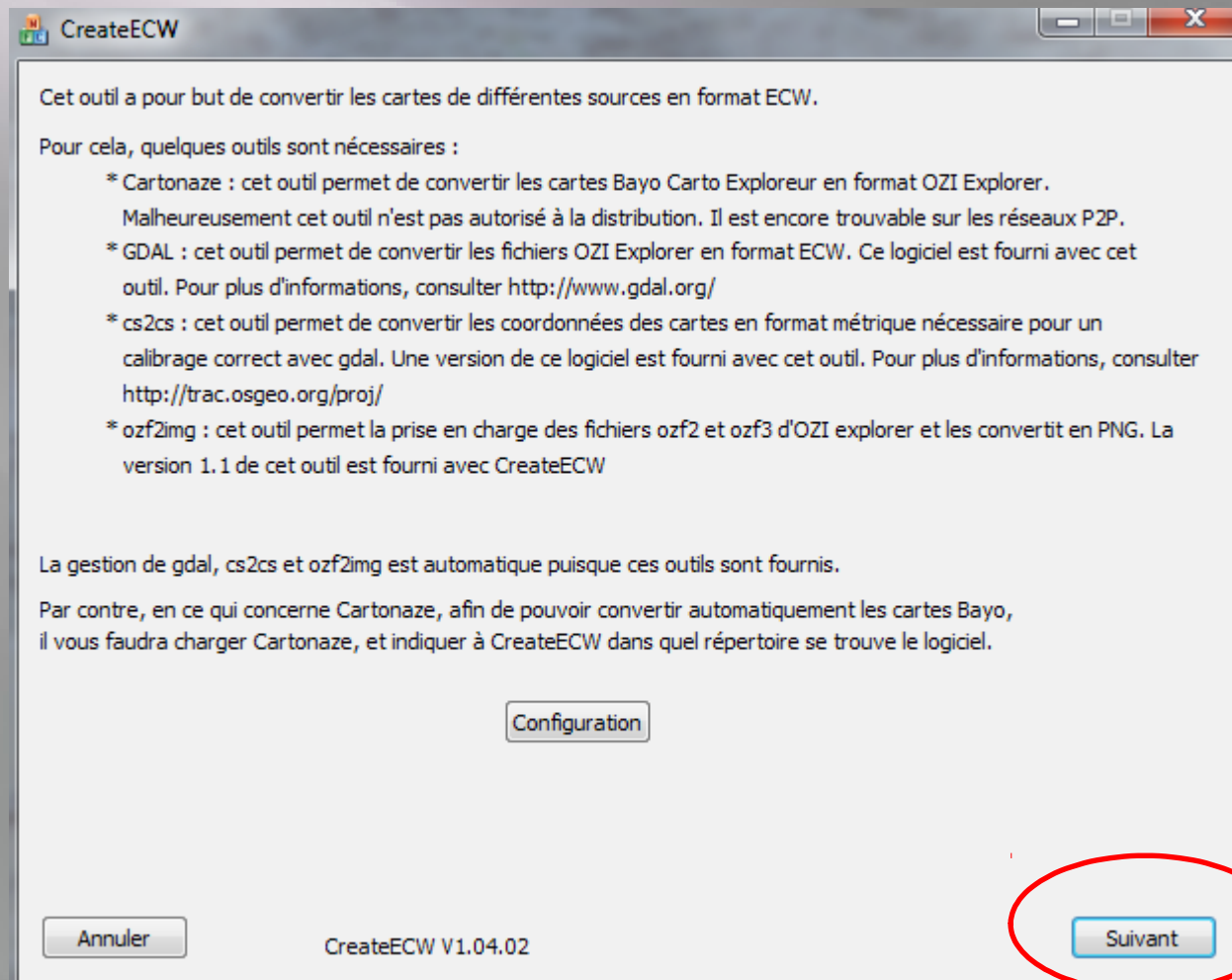
Clic! Et on y va!

ECW

1^{ère} fenêtre

Ne touchez à rien

Clic sur suivant



ECW

2^{eme} fenêtre

Datum Destinationlaissez comme ça

Taux de compression ...95 c'est un très bon rendu!

Clic: Sélectionner

Conversion OZI/SAT vers ECW

Cette étape permet de convertir les fichiers OZI Explorer ou SAT en fichiers ECW

Sélectionnez les fichiers à convertir :

Sélectionnez le répertoire dans lequel mettre les fichiers ECW :

Datum destination :

Taux de compression :

Changement d'échelle

Utiliser : ☐ Largeur d'un pixel : m. Hauteur d'un pixel : m.

Fichier courant :

Progrès :

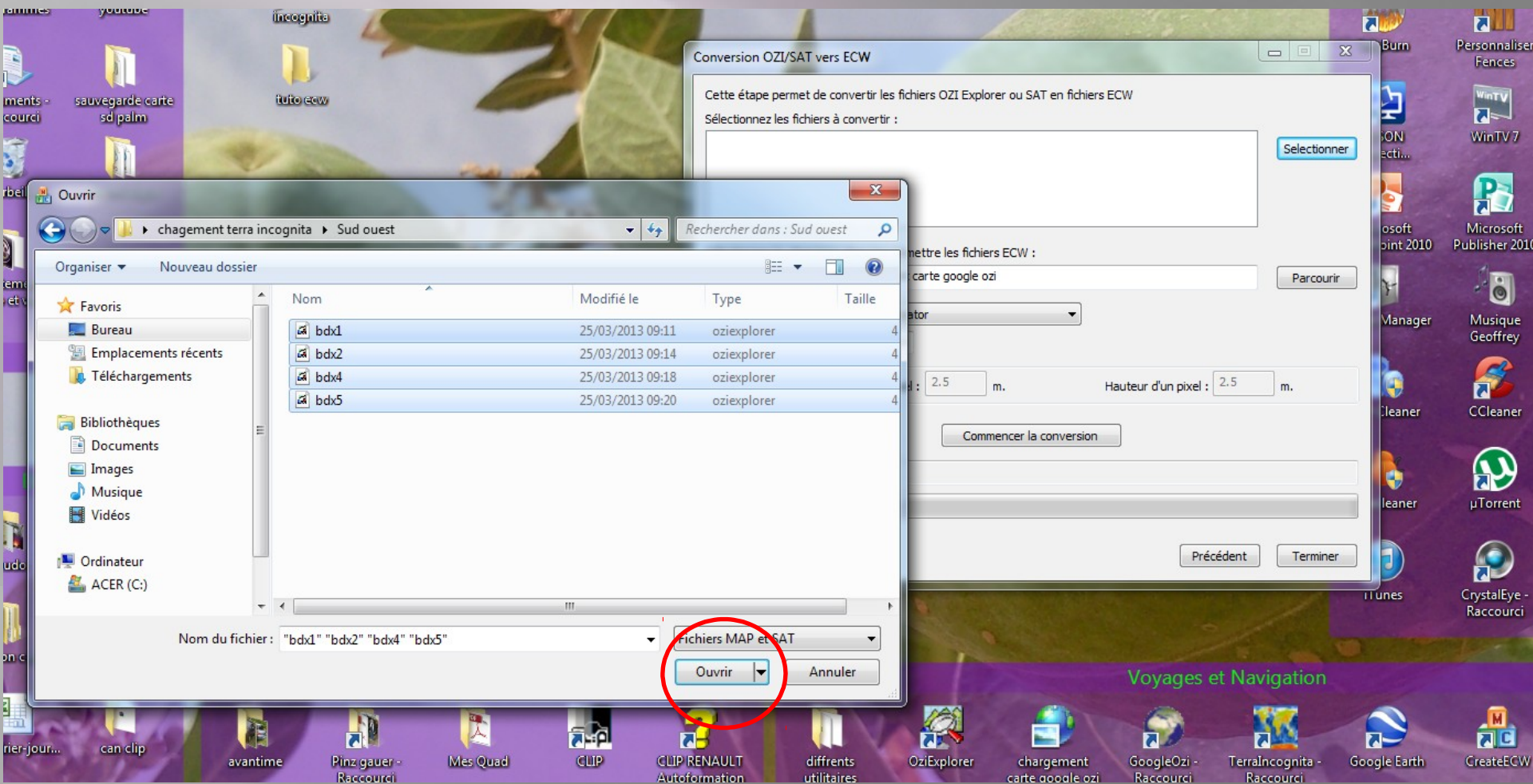
ECW

Dans la fenêtre qui s'ouvre :

1. sélectionner le cheminement pour accéder aux fichiers à traiter
(dans ce cas ce sont les dossiers créés lors du précédent « tuto » sur la création des dalles)

2. sélectionnez les dossiers à traiter (dans ce cas tous)

Clic sur Ouvrir



ECW

Les dossiers sont pris en compte et apparaissent dans la fenêtre

Clic sur parcourir

Conversion OZI/SAT vers ECW

Cette étape permet de convertir les fichiers OZI Explorer ou SAT en fichiers ECW

Sélectionnez les fichiers à convertir :

C:\Users\Daniel\Desktop\chagement terra incognita\Sud ouest\bdx1.map
C:\Users\Daniel\Desktop\chagement terra incognita\Sud ouest\bdx2.map
C:\Users\Daniel\Desktop\chagement terra incognita\Sud ouest\bdx4.map
C:\Users\Daniel\Desktop\chagement terra incognita\Sud ouest\bdx5.map

Selectionner

Sélectionnez le répertoire dans lequel mettre les fichiers ECW :

C:\Users\Daniel\Desktop\chagement carte google ozi

Parcourir

Datum destination : WGS84 / Mercator

Taux de compression : 95

Changement d'échelle

Utiliser : ☐ Largeur d'un pixel : 2.5 m. Hauteur d'un pixel : 2.5 m.

Commencer la conversion

Fichier courant :

Progrès :

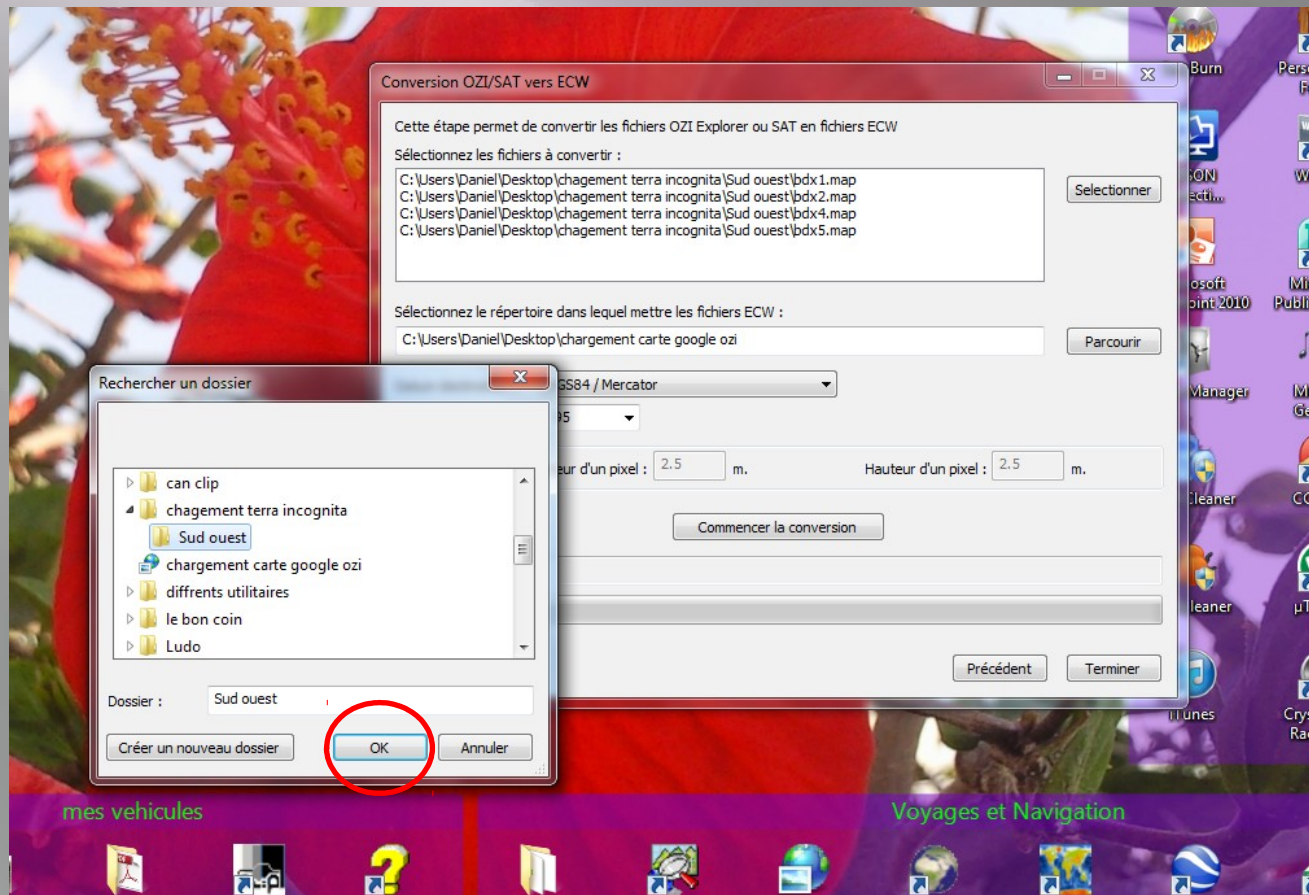
Annuler Précédent Terminer

ECW

Voilà, vous avez le choix du lieu de destination des dossiers traités

Choisissez l'endroit où se trouvent les dossiers au départ (voir l'exemple)
Cela vous facilitera la suite

Clic sur OK



ECW

Tout est Ok ! Vérification

Vous commencez la conversion Clic!

Conversion OZI/SAT vers ECW

Cette étape permet de convertir les fichiers OZI Explorer ou SAT en fichiers ECW

Sélectionnez les fichiers à convertir :

C:\Users\Daniel\Desktop\chagement terra incognita\Sud ouest\bdx1.map
C:\Users\Daniel\Desktop\chagement terra incognita\Sud ouest\bdx2.map
C:\Users\Daniel\Desktop\chagement terra incognita\Sud ouest\bdx4.map
C:\Users\Daniel\Desktop\chagement terra incognita\Sud ouest\bdx5.map

Selectionner

Sélectionnez le répertoire dans lequel mettre les fichiers ECW :

C:\Users\Daniel\Desktop\chagement terra incognita\Sud ouest

Parcourir

Datum destination : WGS84 / Mercator

Taux de compression : 95

Changement d'échelle

Utiliser : ☐ Largeur d'un pixel : 2.5 m. Hauteur d'un pixel : 2.5 m.

Commencer la conversion

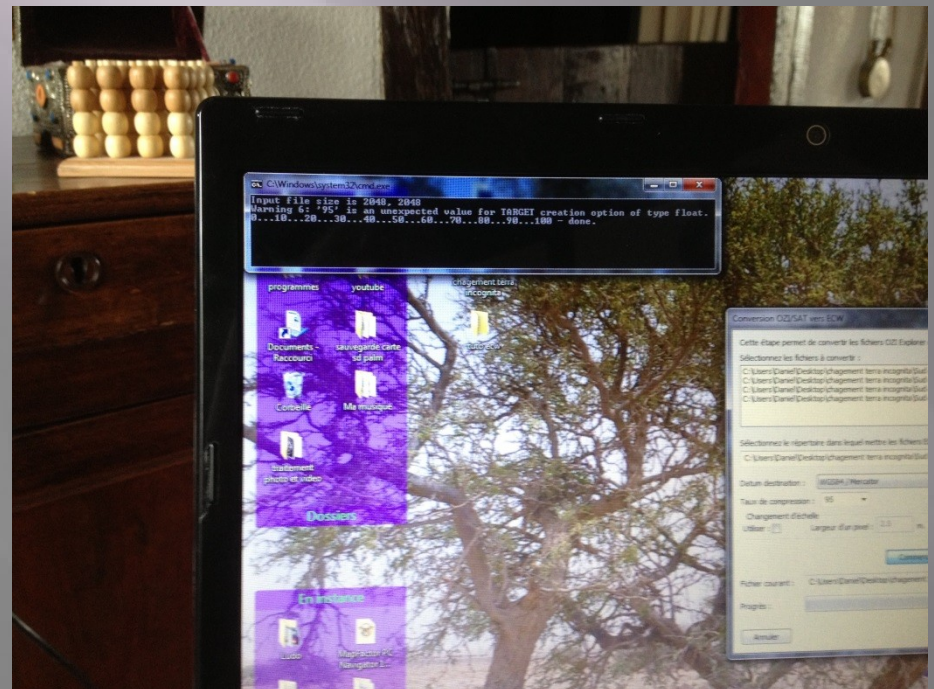
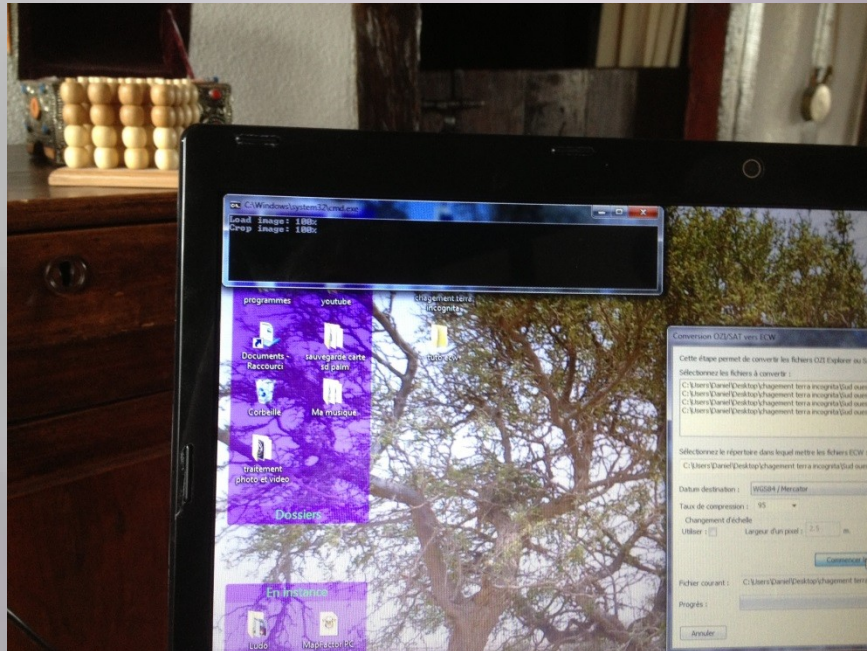
Fichier courant :

Progrès :

Annuler Précédent Terminer

ECW

Deux prises de vues furtives de ce qui doit se passer
Il est à noter que pour des dalles très lourdes ce message
a l'air de s'être planté... laissez-le faire!



ECW

La barre de progression est arrivée au fond , c'est fini!
Clic sur Terminer

Conversion OZI/SAT vers ECW

Cette étape permet de convertir les fichiers OZI Explorer ou SAT en fichiers ECW

Sélectionnez les fichiers à convertir :

C:\Users\Daniel\Desktop\chagement terra incognita\Sud ouest\bdx1.map
C:\Users\Daniel\Desktop\chagement terra incognita\Sud ouest\bdx2.map
C:\Users\Daniel\Desktop\chagement terra incognita\Sud ouest\bdx4.map
C:\Users\Daniel\Desktop\chagement terra incognita\Sud ouest\bdx5.map

Selectionner

Sélectionnez le répertoire dans lequel mettre les fichiers ECW :

C:\Users\Daniel\Desktop\chagement terra incognita\Sud ouest

Parcourir

Datum destination : WGS84 / Mercator

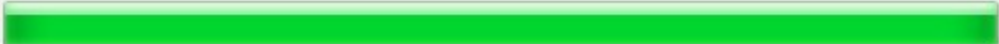
Taux de compression : 95

Changement d'échelle

Utiliser : ☐ Largeur d'un pixel : 2.5 m. Hauteur d'un pixel : 2.5 m.

Commencer la conversion

Fichier courant : C:\Users\Daniel\Desktop\chagement terra incognita\Sud ouest\bdx5.map

Progrès : 

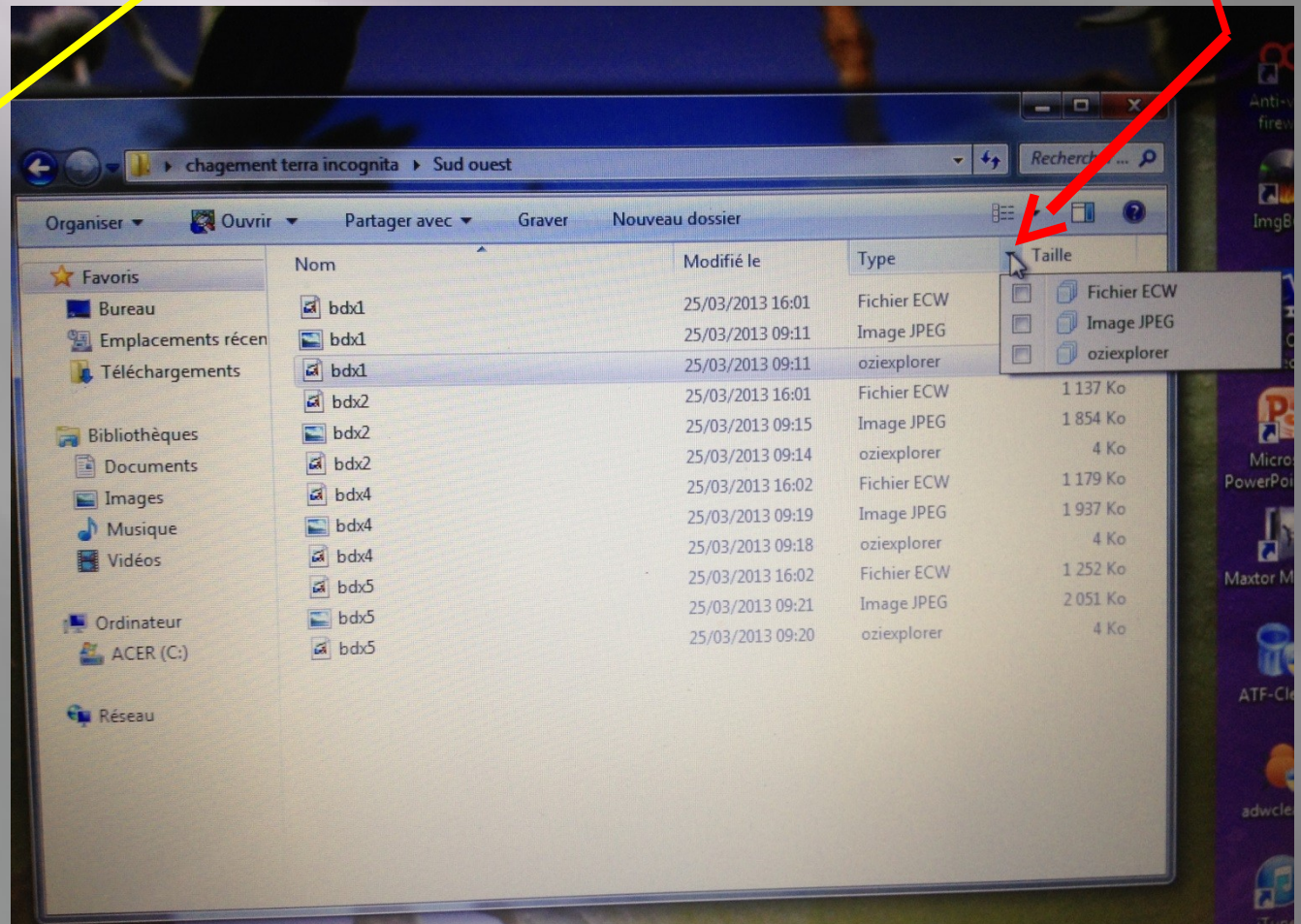
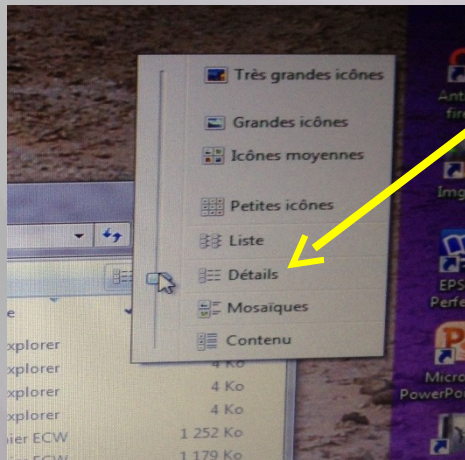
Annuler Précédent Terminer

ECW

Dans le dossier de destination sont apparus les fichiers ECW
(avant la conversion seuls étaient présents les MAP et JPEG)

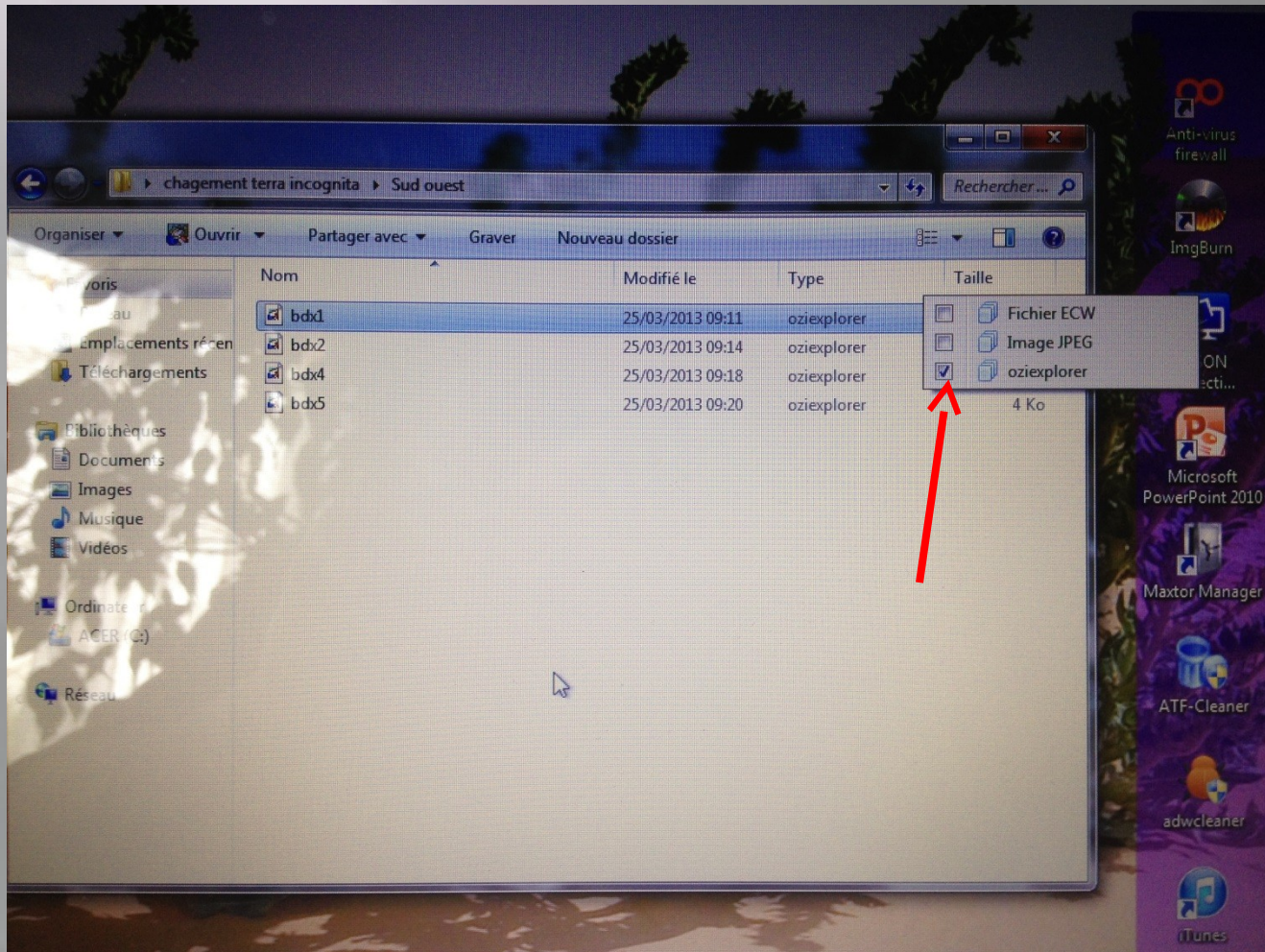
Clic sur le triangle pour faire apparaître les types de fichiers
Cochez oziexplorer

Auparavant vous aurez organisé la fenêtre comme on le voit
là (détails)



ECW

Cochez les fichiers oziexplorer
(ce sont aussi les .map)



ECW

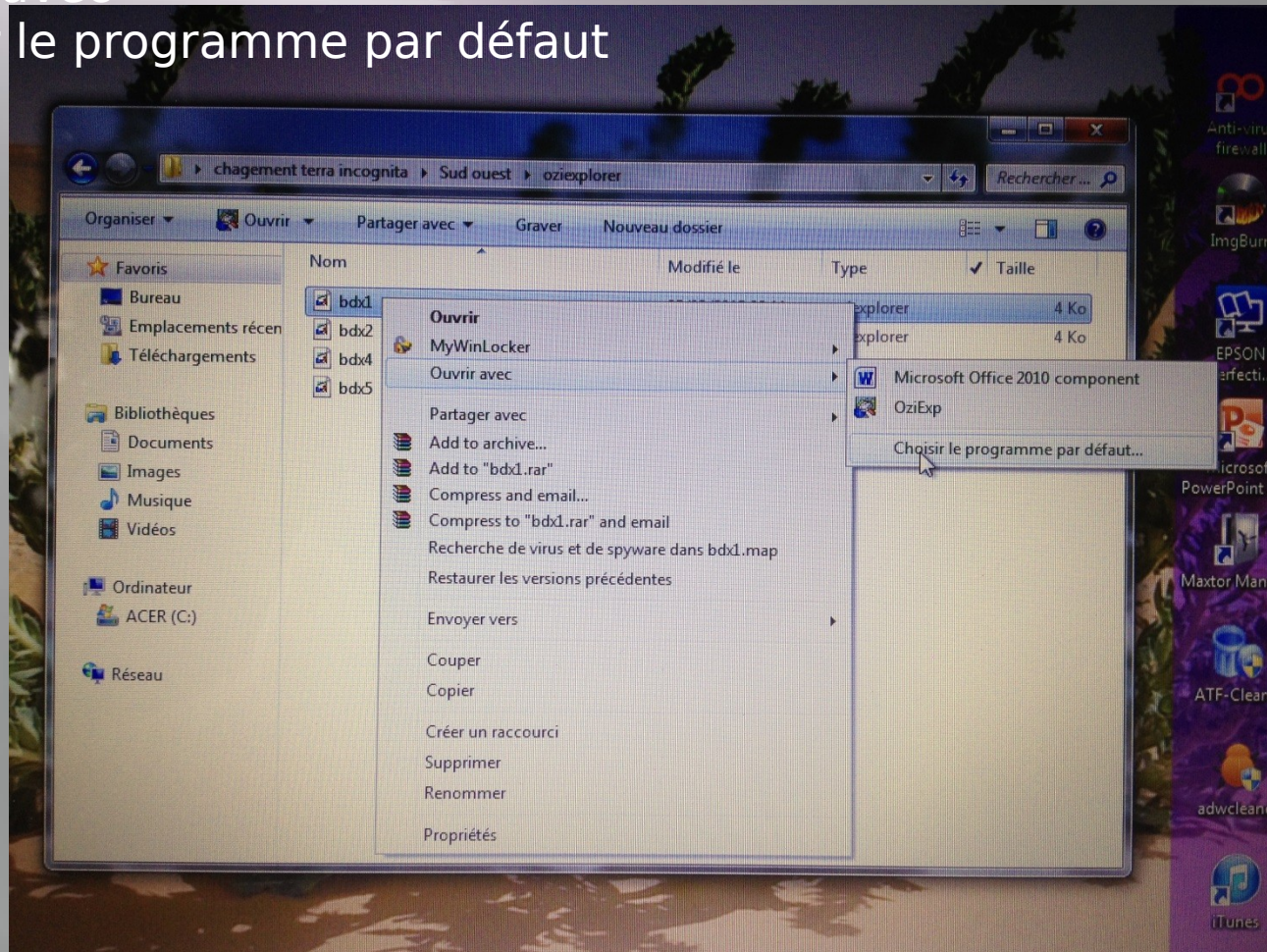
Une opération très importante pour le bon fonctionnement ...

Une transformation dans le dossier map est nécessaire

Il faut lui « expliquer » qu'il doit ouvrir un fichier ECW et non un JPEG

Pour ce faire:

1. Clic droit sur un dossier
2. Ouvrir avec
3. Choisir le programme par défaut

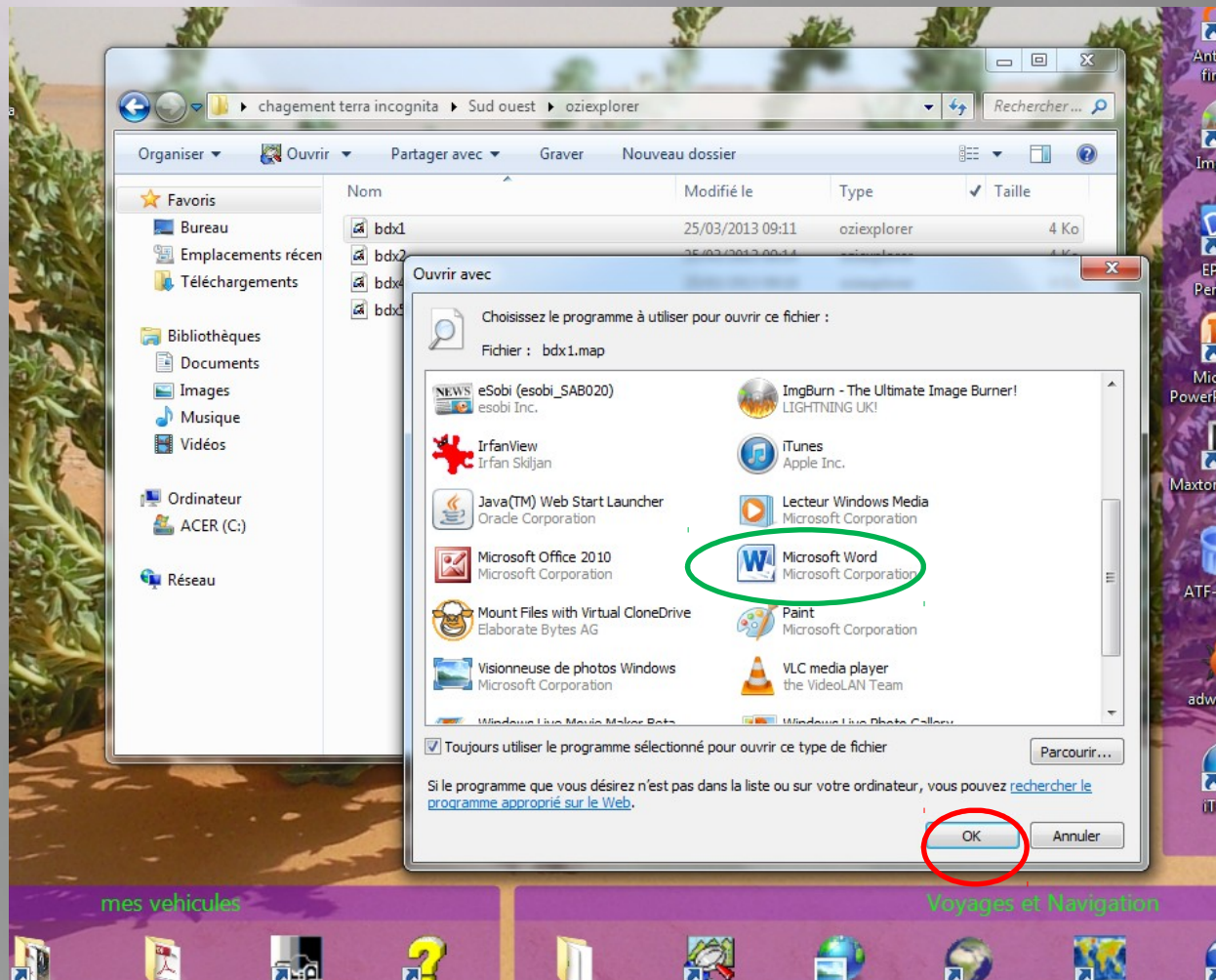


ECW

Faites apparaître autres programmes

Choisir Word

Clic OK!



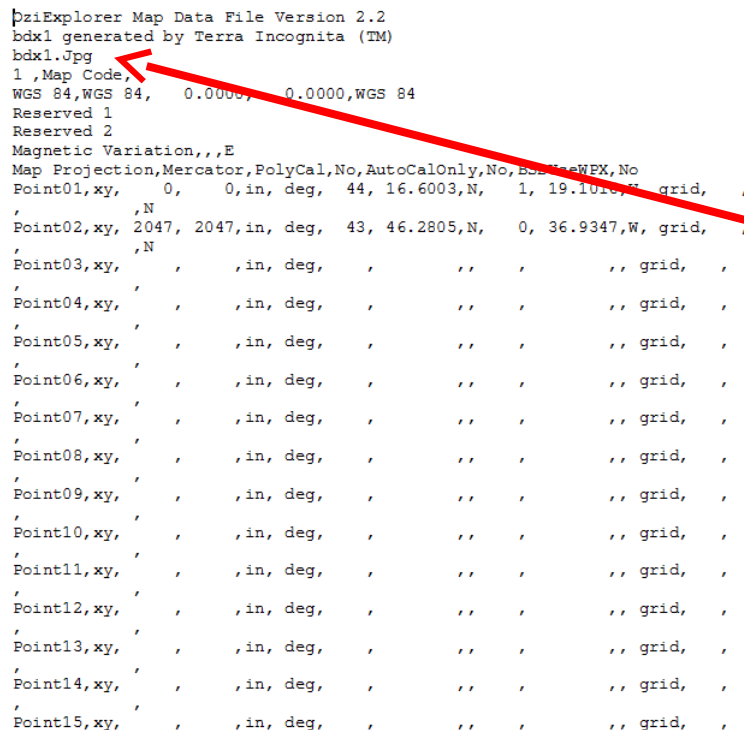
ECW

Le fichier OZIExplorer s'ouvre ainsi (en Word)

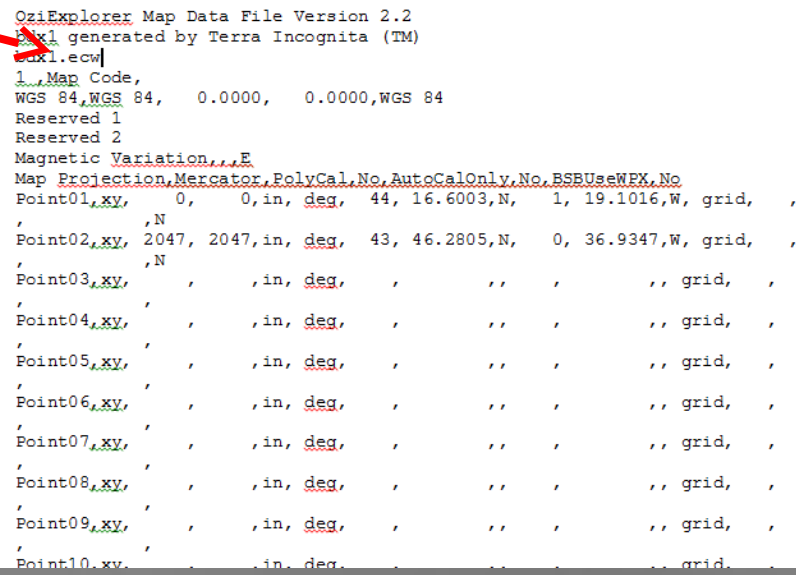
1. 3eme ligne changez jpg par ecw
2. Enregistrez
3. fermez

Important , vérifiez que la mise en page est inchangée !!!

Faites tous les fichiers



```
OziExplorer Map Data File Version 2.2
bdx1 generated by Terra Incognita (TM)
bdx1.jpg
1 ,Map Code,
WGS 84,WGS 84, 0.0000, 0.0000,WGS 84
Reserved 1
Reserved 2
Magnetic Variation,,,E
Map Projection,Mercator,PolyCal,No,AutoCalOnly,No,BSUseWFX,No
Point01,xy, 0, 0,in,deg, 44, 16.6003,N, 1, 19.1016,W, grid, ,
,N
Point02,xy, 2047, 2047,in,deg, 43, 46.2805,N, 0, 36.9347,W, grid, ,
,N
Point03,xy, , ,in,deg, , , , , grid, ,
Point04,xy, , ,in,deg, , , , , grid, ,
Point05,xy, , ,in,deg, , , , , grid, ,
Point06,xy, , ,in,deg, , , , , grid, ,
Point07,xy, , ,in,deg, , , , , grid, ,
Point08,xy, , ,in,deg, , , , , grid, ,
Point09,xy, , ,in,deg, , , , , grid, ,
Point10,xy, , ,in,deg, , , , , grid, ,
Point11,xy, , ,in,deg, , , , , grid, ,
Point12,xy, , ,in,deg, , , , , grid, ,
Point13,xy, , ,in,deg, , , , , grid, ,
Point14,xy, , ,in,deg, , , , , grid, ,
Point15,xy, , ,in,deg, , , , , grid, ,
Point16,xy, , ,in,deg, , , , , grid, ,
```

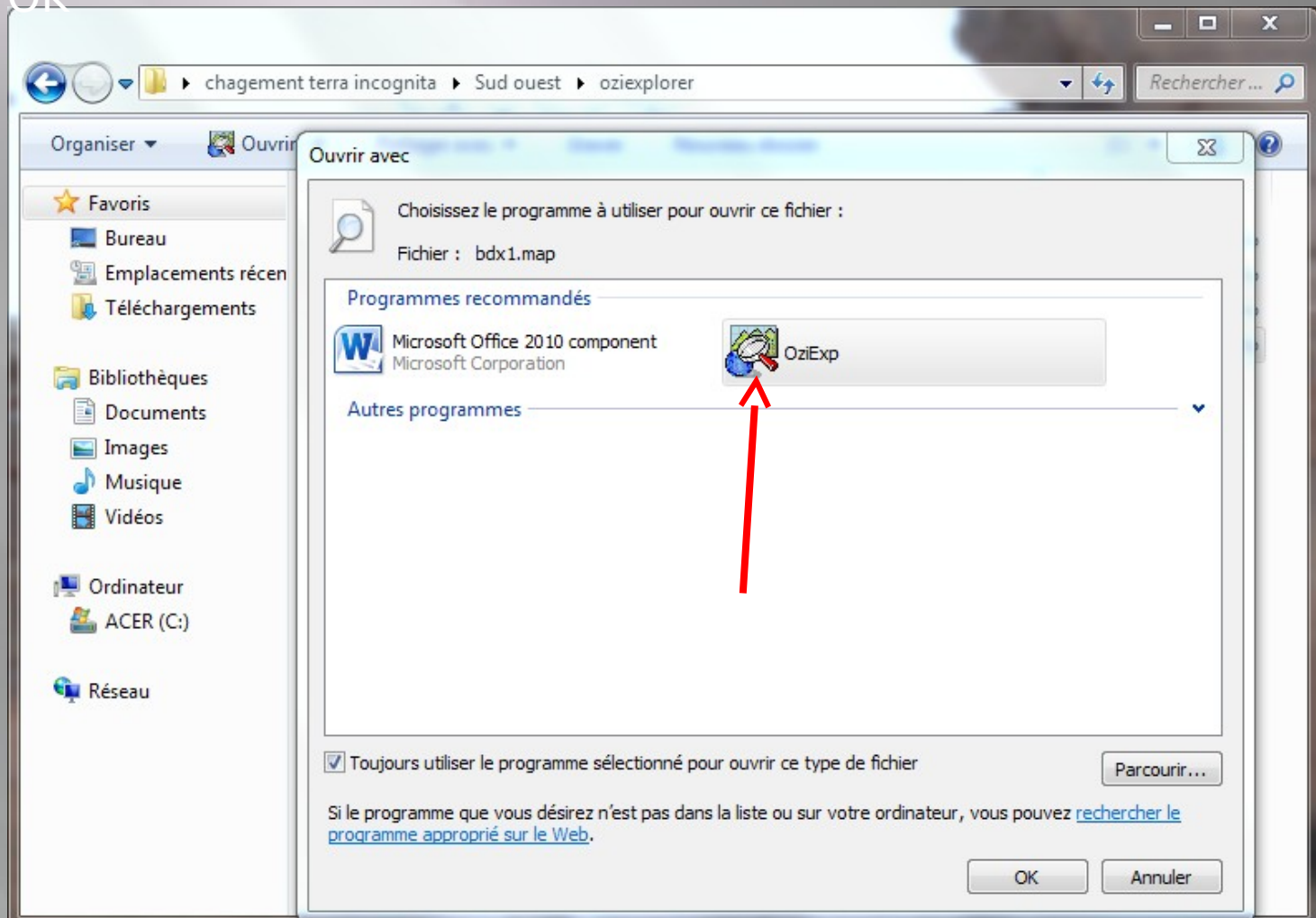


```
OziExplorer Map Data File Version 2.2
bdx1 generated by Terra Incognita (TM)
bdx1.ecw
1 ,Map Code,
WGS 84,WGS 84, 0.0000, 0.0000,WGS 84
Reserved 1
Reserved 2
Magnetic Variation,,,E
Map Projection,Mercator,PolyCal,No,AutoCalOnly,No,BSUseWFX,No
Point01,xy, 0, 0,in,deg, 44, 16.6003,N, 1, 19.1016,W, grid, ,
,N
Point02,xy, 2047, 2047,in,deg, 43, 46.2805,N, 0, 36.9347,W, grid, ,
,N
Point03,xy, , ,in,deg, , , , , grid, ,
Point04,xy, , ,in,deg, , , , , grid, ,
Point05,xy, , ,in,deg, , , , , grid, ,
Point06,xy, , ,in,deg, , , , , grid, ,
Point07,xy, , ,in,deg, , , , , grid, ,
Point08,xy, , ,in,deg, , , , , grid, ,
Point09,xy, , ,in,deg, , , , , grid, ,
Point10,xy, , ,in,deg, , , , , grid, ,
```

ECW

Il ne reste plus qu'à « dire » aux fichiers de s'ouvrir avec OziExp

- Clic droit sur un fichier
- Ouvrir avec
- Choisir programme par défaut
- OziExp
- Clic OK

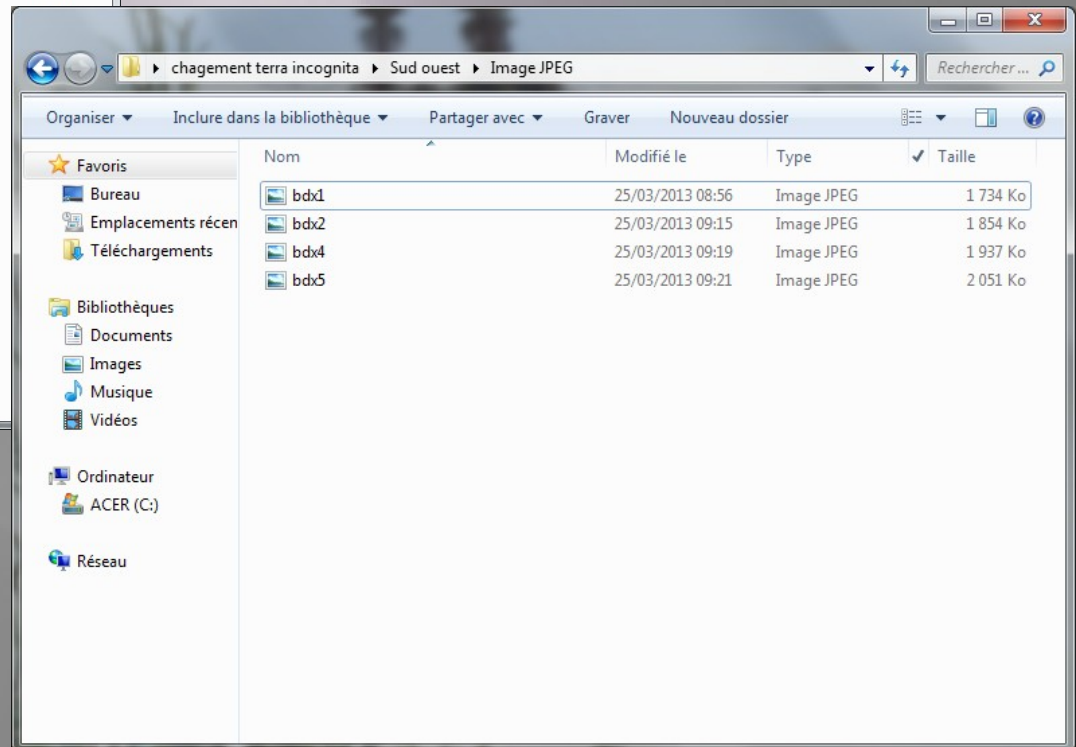
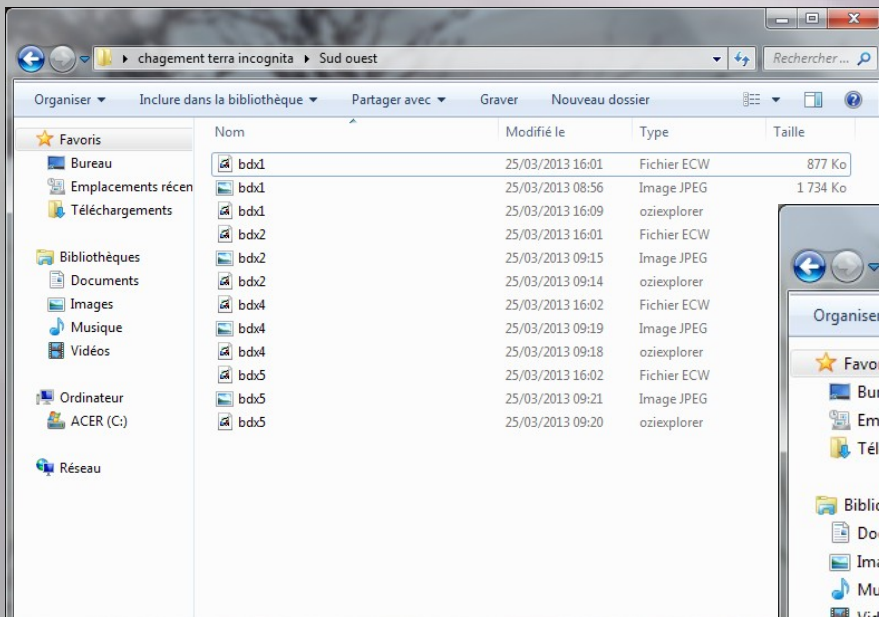


ECW

Ouvrir le dossier où se trouve les dalles

1. Type
2. Fichier jpeg à cocher
3. Sélectionnez-les
4. Eliminez-les!

Il ne vous reste plus que les ECW et MAP ou OZI



ECW

C'est fini
Appréciez la rapidité d'ouverture des cartes

Et

BON(s) VOYAGE (s) !