

Télécharger là

<http://www.zubak.sk/TerraIncognita/>

Téléchargez (1) Enregistrez (2)

Firefox ▾

www.zubak.sk/TerraIncognita/

BMH Story's forum • Afficher le sujet ... x Terra Incognita™ x +

Requires Microsoft® Windows XP or Windows 7 operating system with .NET framework 2.0 or higher installed and internet connectivity.
Runs also under Linux or Mac OS with Mono (latest version is recommended) installed

Terra Incognita™ main features:

- navigating through map by simple clicking
- generating OziExplorer, Kml, JNX, GPSdash or TrekBuddy calibrated map file
- possibility to use many web map sources Google Maps™, Bing™, Open street map ...
- managing of waypoints or tracks saved in gpx and many other formats
- selected user defined map area for saving
- simplified and easy user interface
- downloading and saving maps on background
- automatic split of very large areas to many smaller map files
- [Documentation and help pages](#)
- [Terra Incognita Maps Community forum](#)

latest version 2.23 you can [download here](#)

software is hosted also on SourceForge server and its copy you can find here
<http://sourceforge.net/projects/terraincognita2/?source=directory>

[Donate EUR](#) [Donate USD](#)

This program is free software: you can redistribute it and/or modify it under the terms of the GNU General Public License as published by the Free Software Foundation, either version 3 of the License, or (at your option) any later version.

This program is distributed in the hope that it will be useful, but WITHOUT ANY WARRANTY; without even the implied warranty of MERCHANTABILITY or FITNESS FOR A PARTICULAR PURPOSE. See the GNU General Public License for more details.

You should have received a copy of the GNU General Public License along with this program. If not, see <http://www.gnu.org/licenses/>.

1

2

Ouverture de TerraIncognita223.zip

Vous avez choisi d'ouvrir :

TerraIncognita223.zip
qui est un fichier de type : WinRAR ZIP archive (473 Ko)
à partir de : http://www.zubak.sk

Que doit faire Firefox avec ce fichier ?

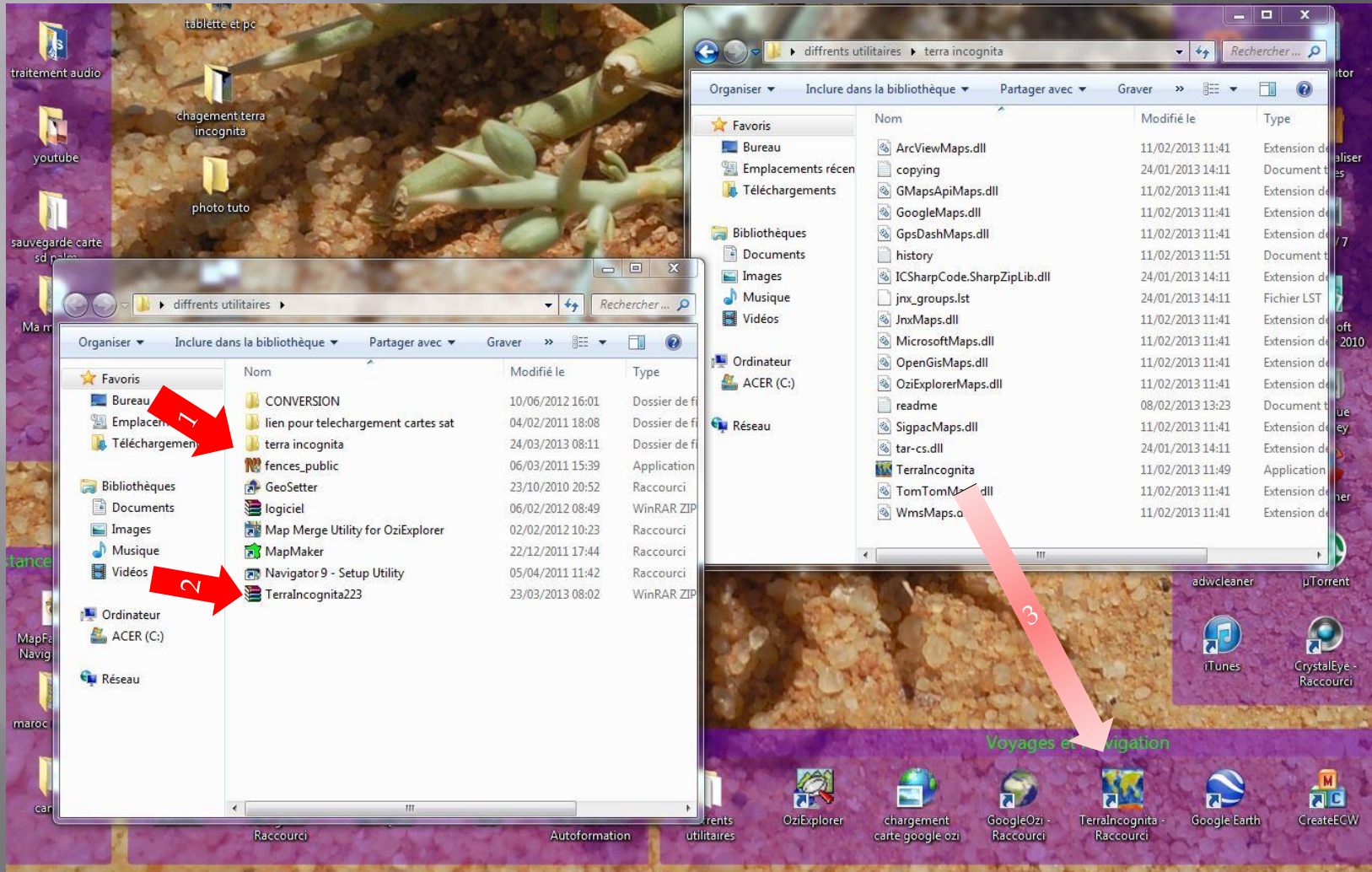
☐ Ouvrir avec WinRAR.ZIP (défaut)

☒ Enregistrer le fichier

☐ Toujours effectuer cette action pour ce type de fichier.

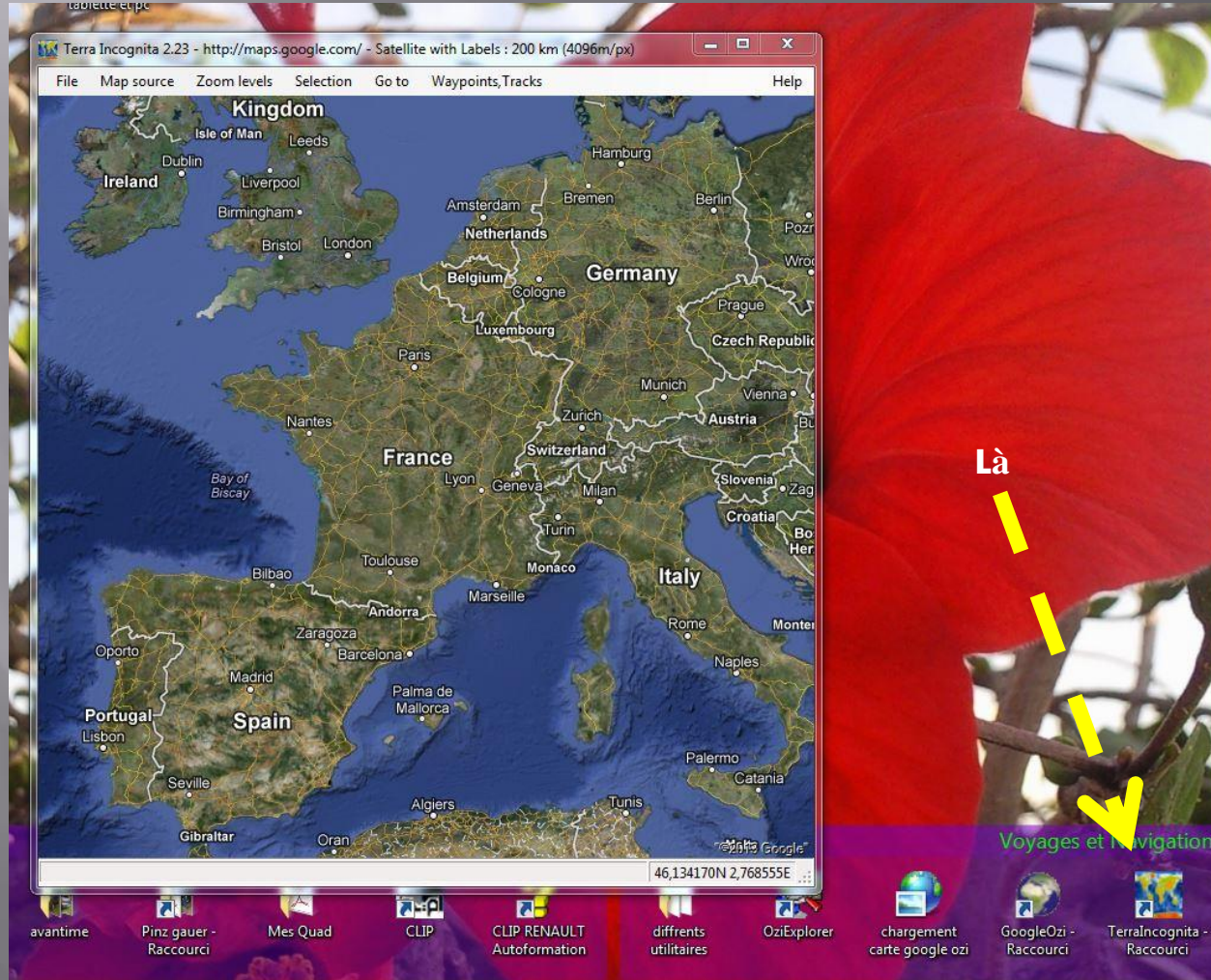
OK Annuler

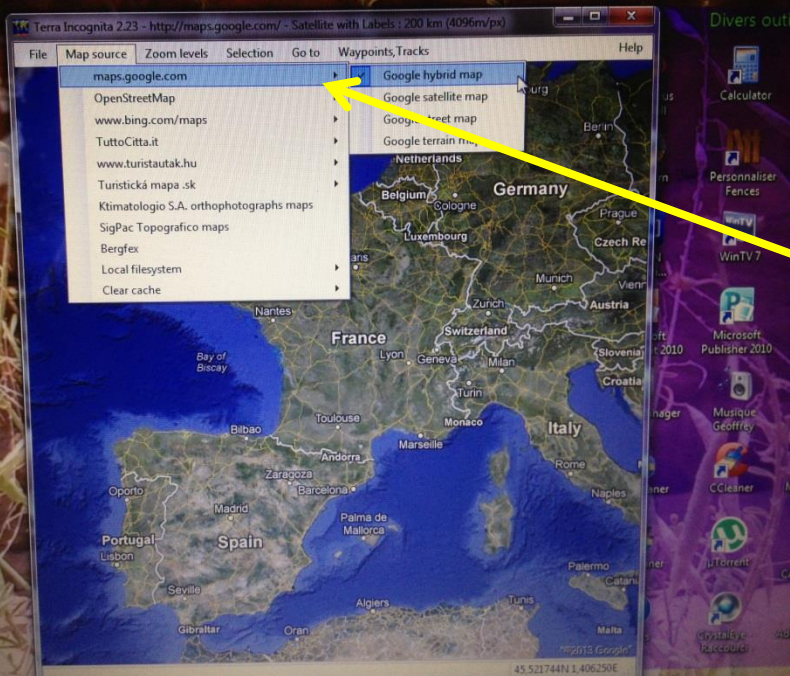
1. Créer un dossier « terra incognita » (1)
2. DéZipper le contenu de (2) dans le dossier (1) Ce dossier zippé est celui que vous avez téléchargé
3. Après avoir ouvert le (1) vous pouvez créer sur le bureau un raccourci (3)



Clic sur le raccourci...

Et Hop la fenêtre magique!



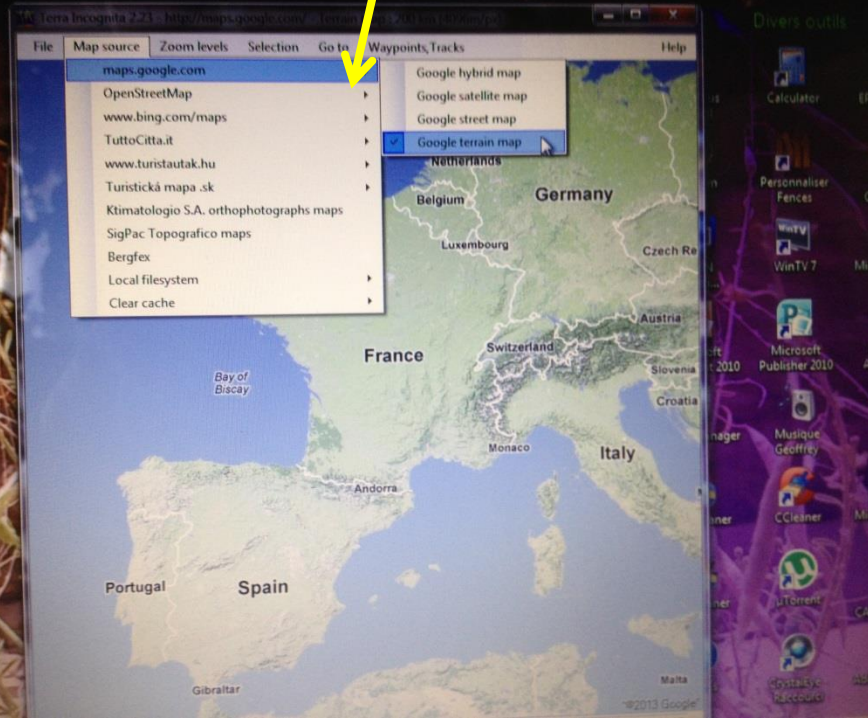


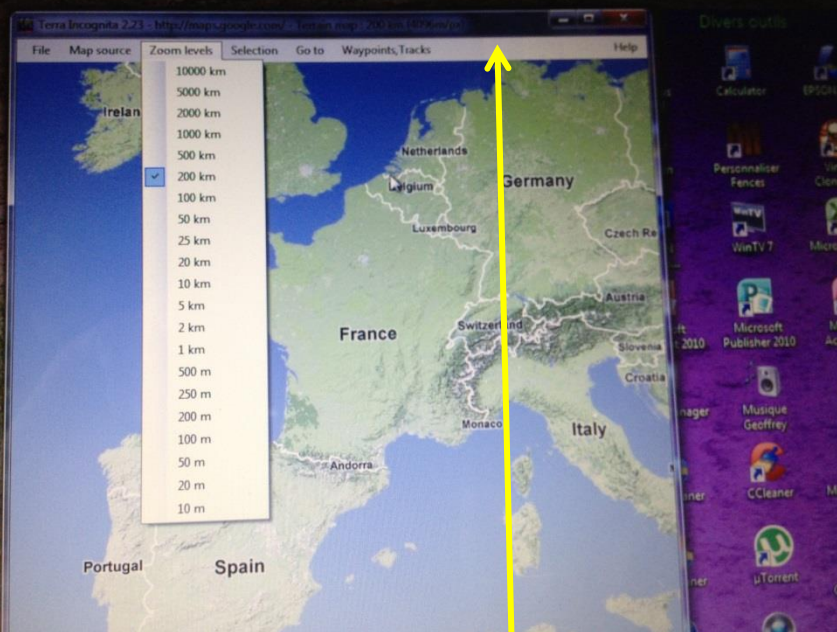
Vous avez le choix du fond de carte

Choisissez en fonction de la carte que vous souhaitez « fabriquer »

**Exemple:
Inutile de choisir Google hybrid
Pour du désert (pas de rue ou route)**

**Les cartes peu renseignées peuvent
faire de belles « cartes index »**





Vous avez le choix du grossissement ou précision...

200 km correspond 4096m/pixel

1 km correspond à 16m/pixel

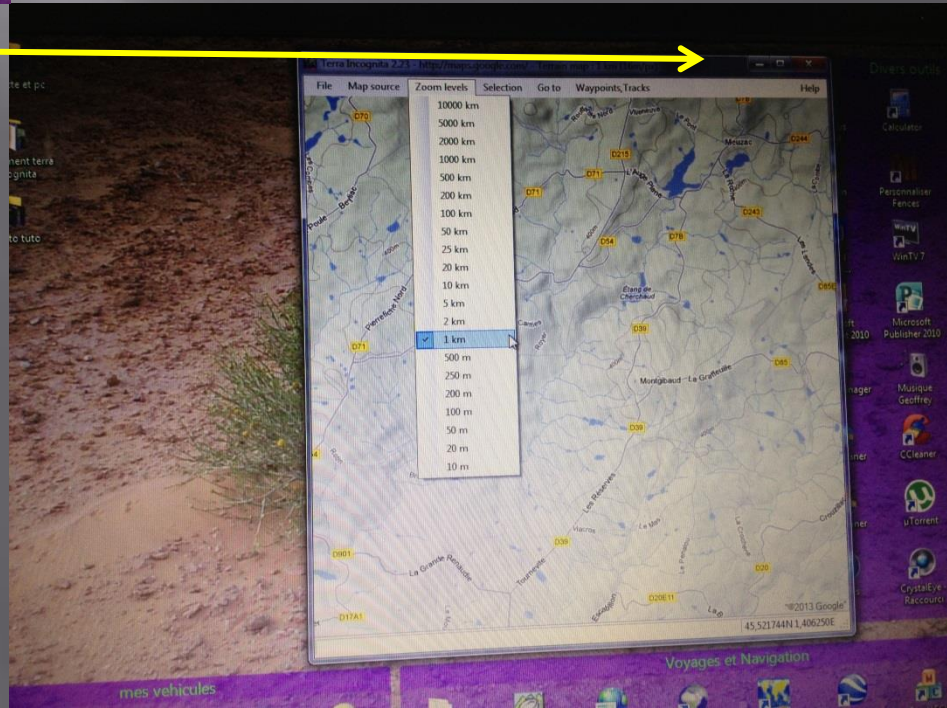
En haut des fenêtres

l'affichage des m/pixel

(Pas visible sur ces copies écran)

Vous choisirez en fonction du genre de navigation que vous souhaitez Accomplir

- **Besoin ou pas de gros détails ?**



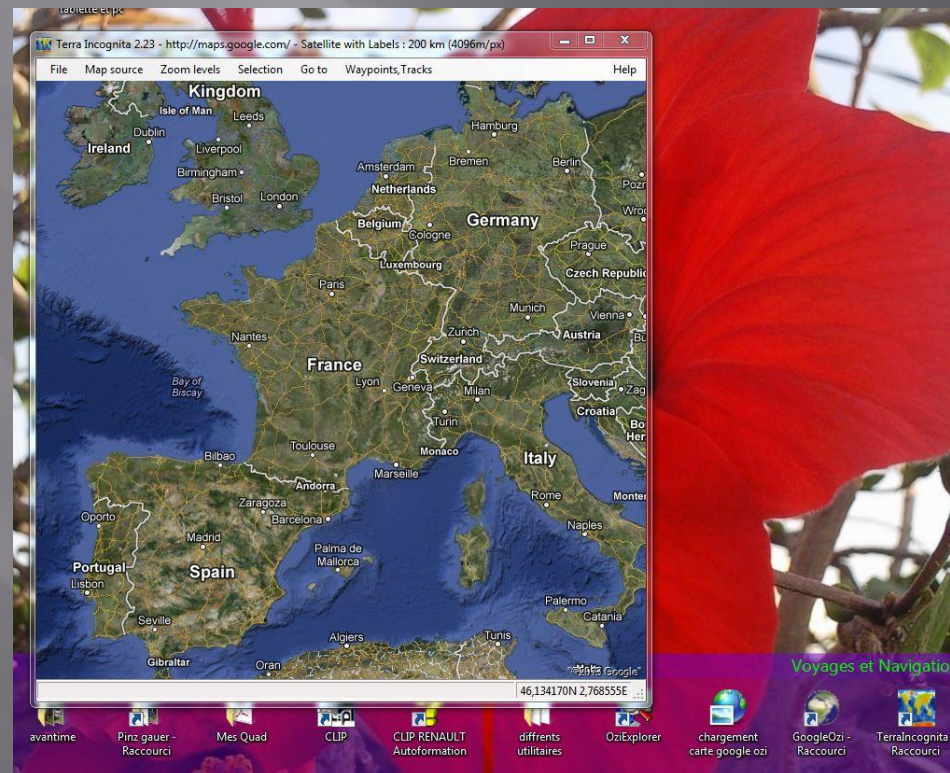
Quelques précisions sur la carte

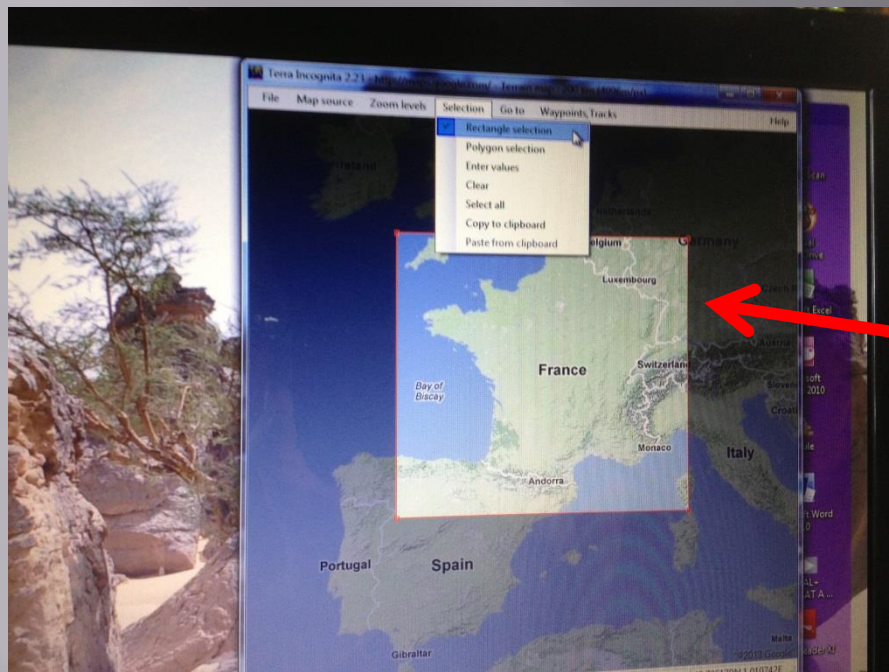
Un clic gaucheaugmentera le zoom

Un clic droitdiminuera le zoom

La rouletteaugmentera ou diminuera le zoom

Un clic droit bloqué en déplaçant ...déplacera la carte





**Choix de la Zone / Surface
de la carte a « fabriquer »**

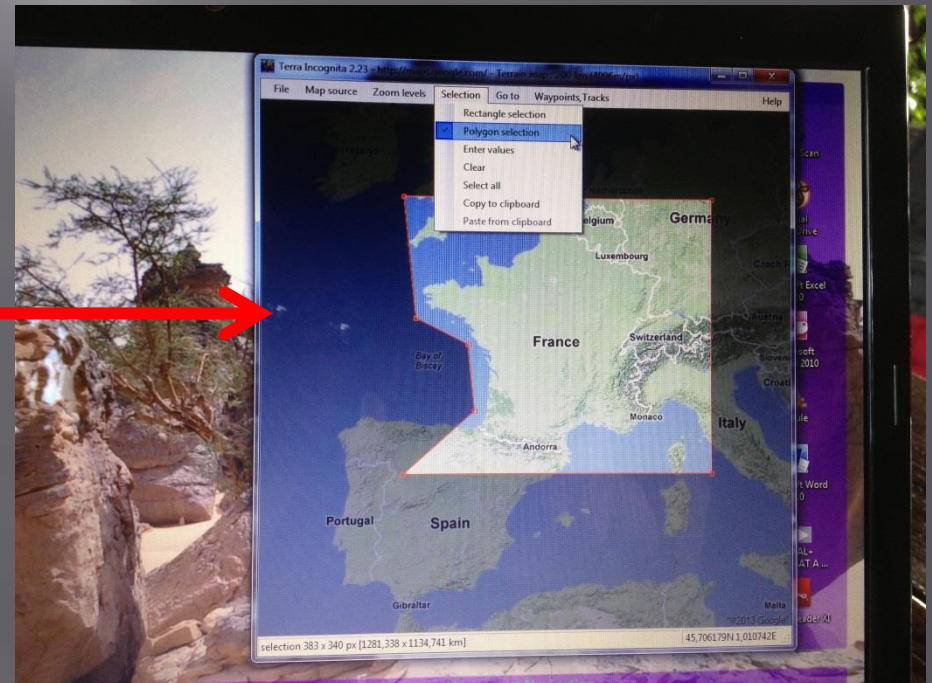
Un rectangle ou carré
Pointer sur la carte
et tirer la souris avec clic gauche

Nota:
le carré reste déformable en pointant et bougeant ses coins

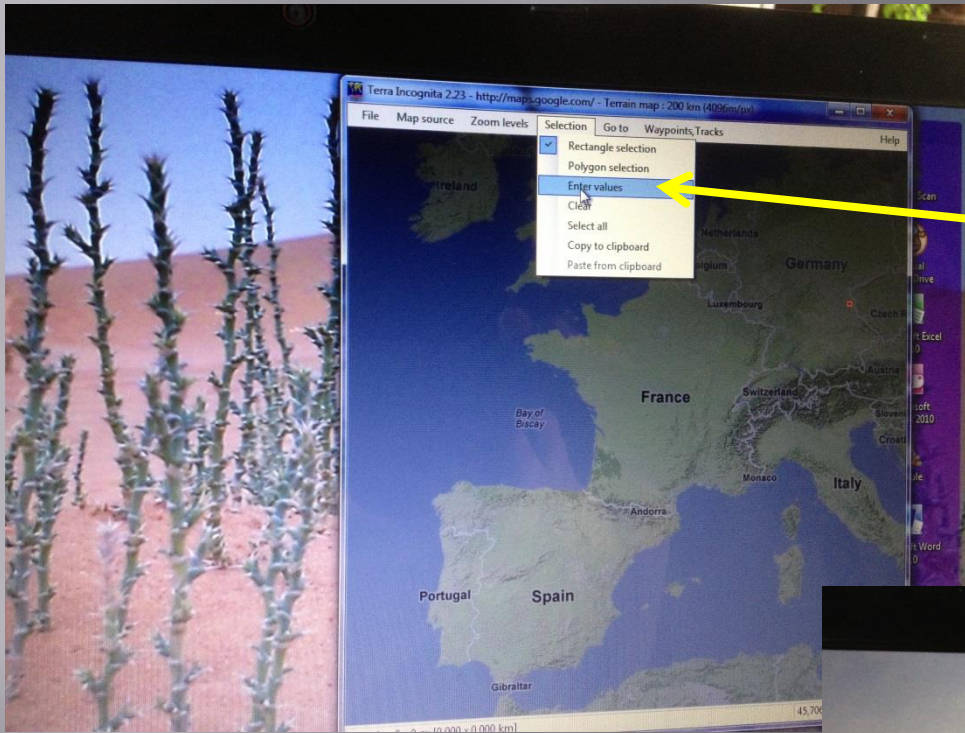
**Votre carte comporte trop
de zones inutiles (mer, océan)**

Adopter le polygone
Tracer un carré / rectangle et,
cliquez autour des points que vous
déplacez pour épouser la forme
Souhaitée

Nota :
on peut remodeler la forme à tout moment

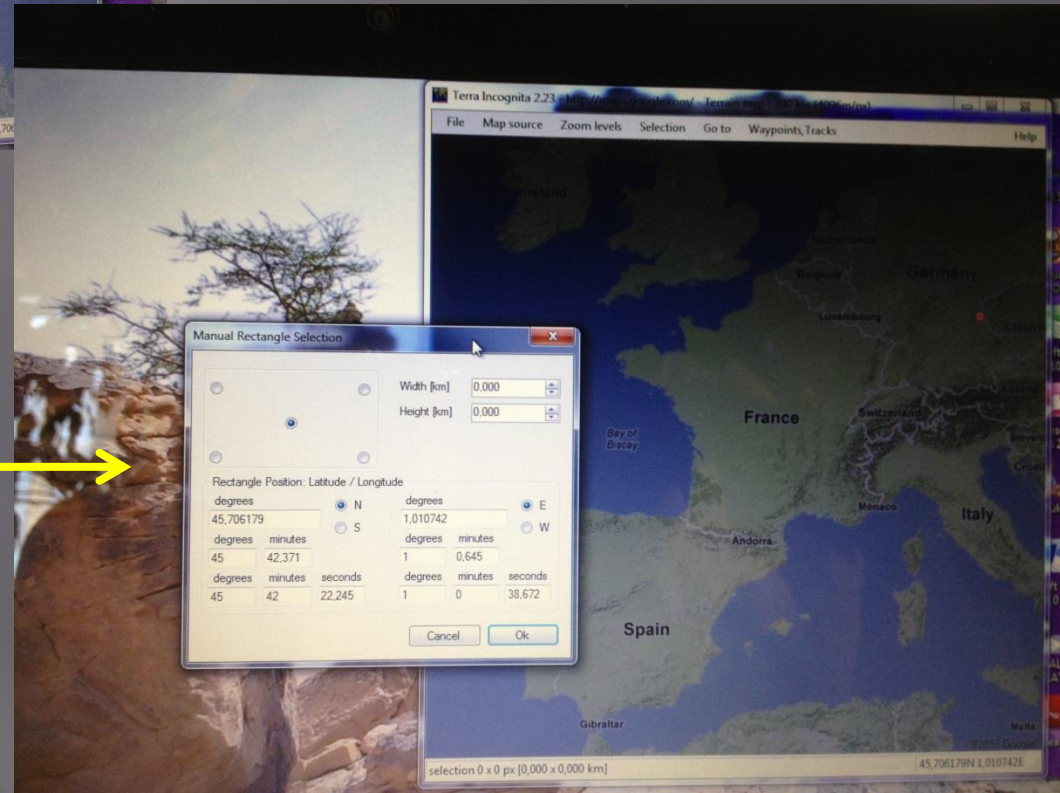


Créer une carte mathématiquement



Clic là !

Une fenêtre apparaît !
Elle peut être très utile



Exploitez cette fenêtre

Manual Rectangle Selection

Width [km] 10,000

Height [km] 10,000

Rectangle Position: Latitude / Longitude

degrees 46,649436 ☒ N degrees 1,186523 ☒ E

degrees minutes 46 38,966 ☐ S degrees minutes 1 11,191 ☐ W

degrees minutes seconds 46 38 57,970 degrees minutes seconds 1 11 11,484

Cancel Ok

Sélection des dimensions de la surface de la carte à créer

Ici 10 km sur 10 km

Ici est sélectionné le point central de la carte à créer

Ici les coordonnées du point central de la carte a créer
Vous pouvez les créer

Nota : si vous sélectionnez un autre point que le centre , les coordonnées affichées seront celles du point sélectionné

Vous pouvez sélectionner les coordonnées sous 1 de ces 3 formes !

Lorsque vous aurez validé « OK »2 possibilités :

La surface sélectionnée est plus petite que la fenêtre carte: elle apparaîtra alors comme le rectangle cité plus haut
La surface sélectionnée est plus grande que la fenêtre carte : elle n'apparaîtra pas ..mais ça marche !

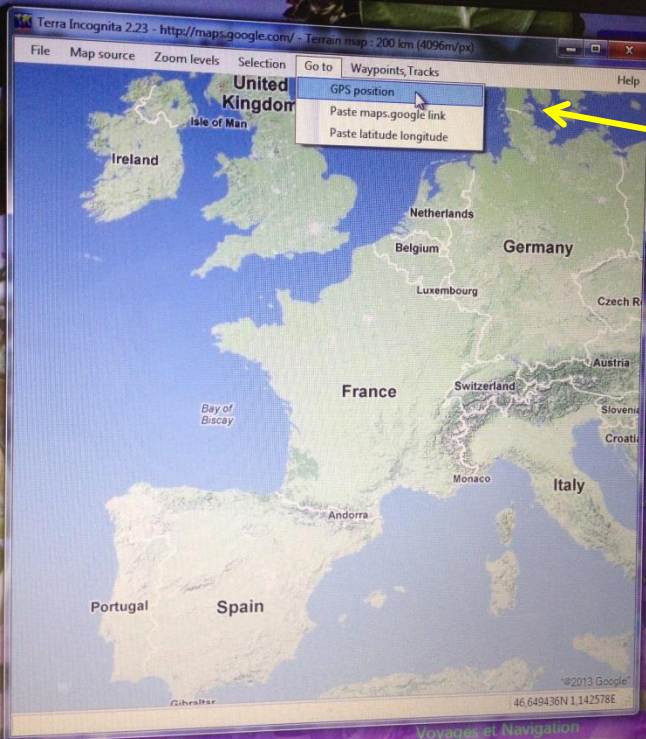
**Vous voulez fabriquer
une carte à partir d'un point
GPS que vous connaissez**

Clic!

**Cette fenêtre s'ouvre
Et là:
Vous entrez les coordonnées que
vous connaissez**

Clic « Locate »

Et la carte se centre sur ce point.



GPS Position

Latitude			Longitude		
degrees		<input checked="" type="radio"/> N	degrees		<input checked="" type="radio"/> E
<input type="text" value="46.649436"/>		<input type="radio"/> S	<input type="text" value="1.142578"/>		<input type="radio"/> W
degrees	minutes		degrees	minutes	
<input type="text" value="46"/>	<input type="text" value="38.966"/>		<input type="text" value="1"/>	<input type="text" value="8.555"/>	
degrees	minutes	seconds	degrees	minutes	seconds
<input type="text" value="46"/>	<input type="text" value="38"/>	<input type="text" value="57.970"/>	<input type="text" value="1"/>	<input type="text" value="8"/>	<input type="text" value="33.281"/>
<input type="button" value="Locate"/>					

Vous cherchez un endroit pas facile à identifier sur la carte « Terraincognita »

- **Passez par Google earth**

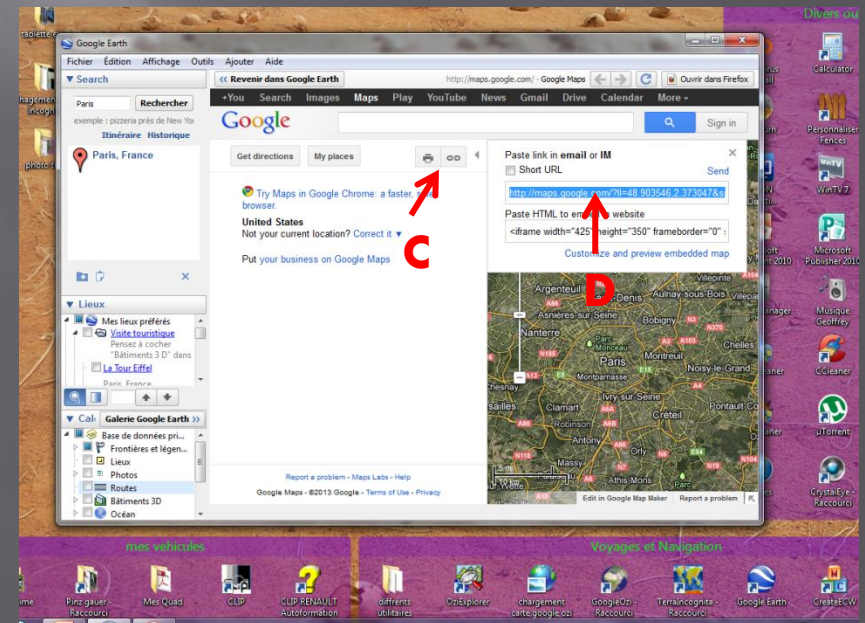
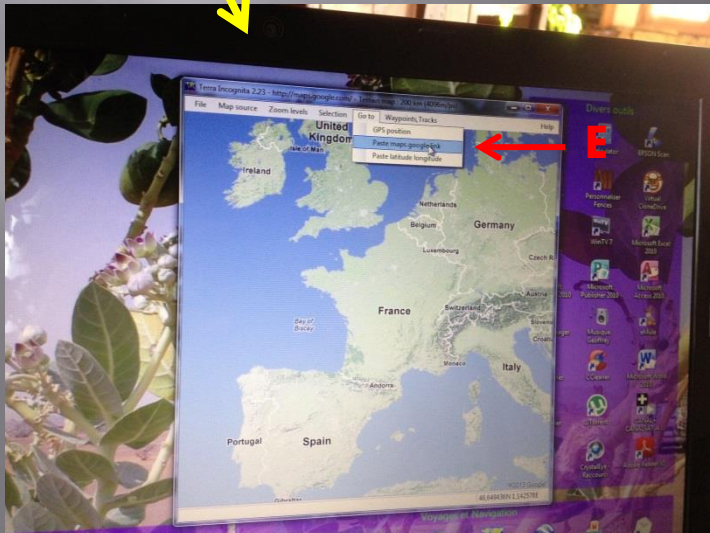
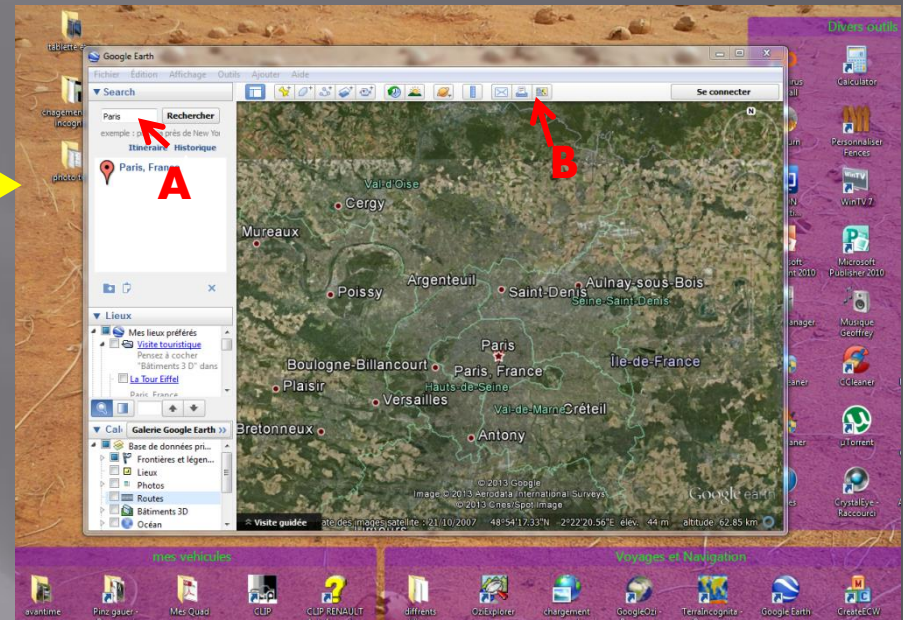
1. **Tapez le lieu dans le moteur de recherche GE « A »**
2. **clic sur afficher dans Gmaps « B »**

La fenêtre Google Maps s'ouvre

1. **Clic sur l'icône lien « C »**
2. **Copier l'adresse qui vient de s'afficher « D »**

Dans la fenêtre Terraincognita

1. **Coller en « E »**
- Vous verrez c'est magique !!!**
La carte cherchée s'affiche.



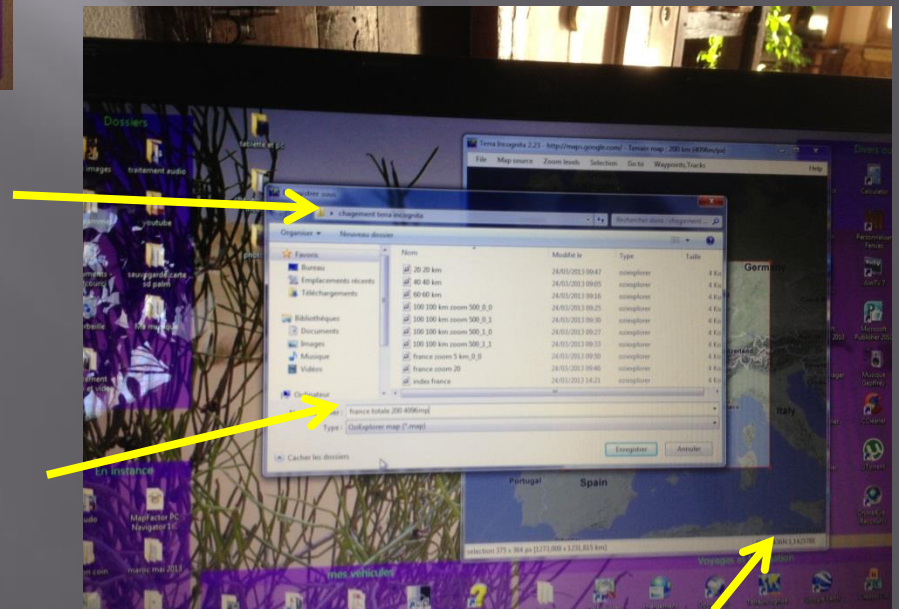
On crée la carte sous Ozi

Créez un dossier dans lequel vous enregistrerez vos cartes
« Important pour la suite »

Baptisez votre carte ...

Dans le cas de dalles multiples donne des noms très simples , des numéros

Dès que le téléchargement démarre une barre de progression s'affiche



Si « fabriquer » une dalle d'un pays ou d'une région est aisé ...

Fabriquer une couverture de petites dalles pour recouvrir un pays est plus délicat!

Donc prenons un exemple concret

**Je souhaite avoir une cartographie en vue satellite
de la France**

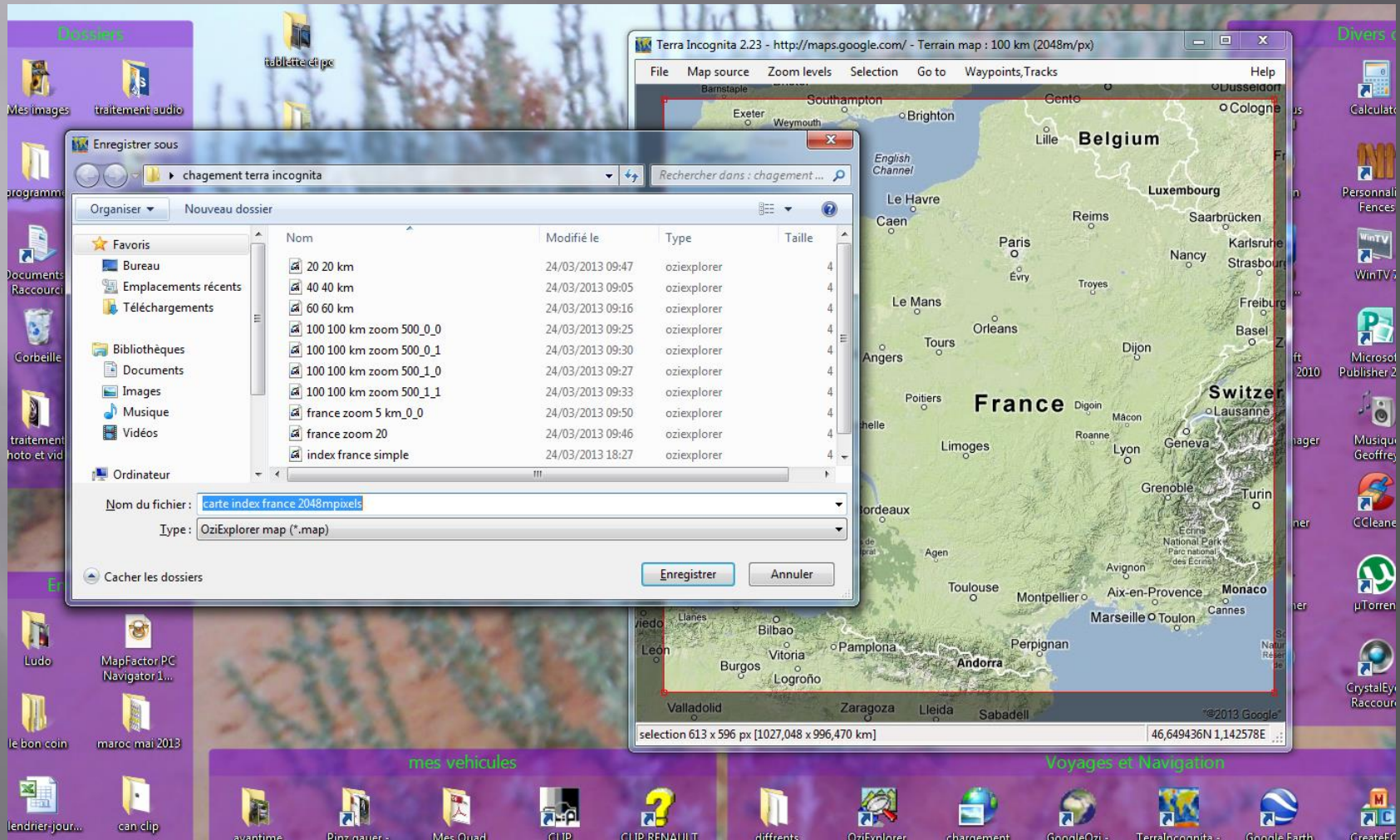
Sous OZIEXPLORER

**Donc tout d'abord je me fabrique une carte index !
« Index map »**

Création d'une carte index

J'ai choisi une vue faiblement renseignée, de faible définition ...

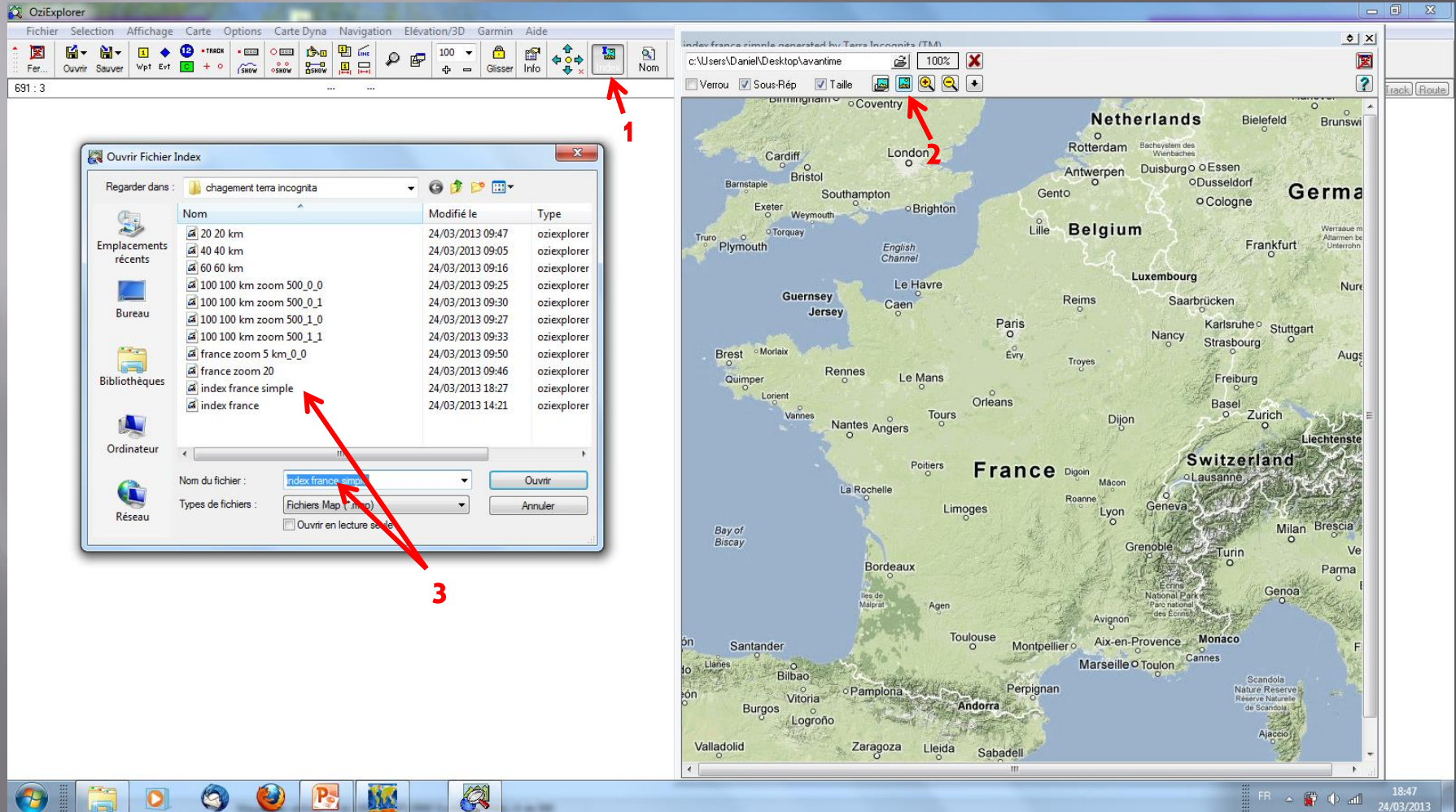
**Je crée ma carte sous le nom carte France index en précisant les pixels
(le nom pourrait être plus simple, c'est juste pour la compréhension)**



Ouverture de ma carte index...

- 1 clic pour ouvrir
- 2 Clic pour ouvrir la fenêtre du choix de la carte
- 3 Choix de la carte index

Vous la reconnaissez ?
C'est celle que je viens de créer!

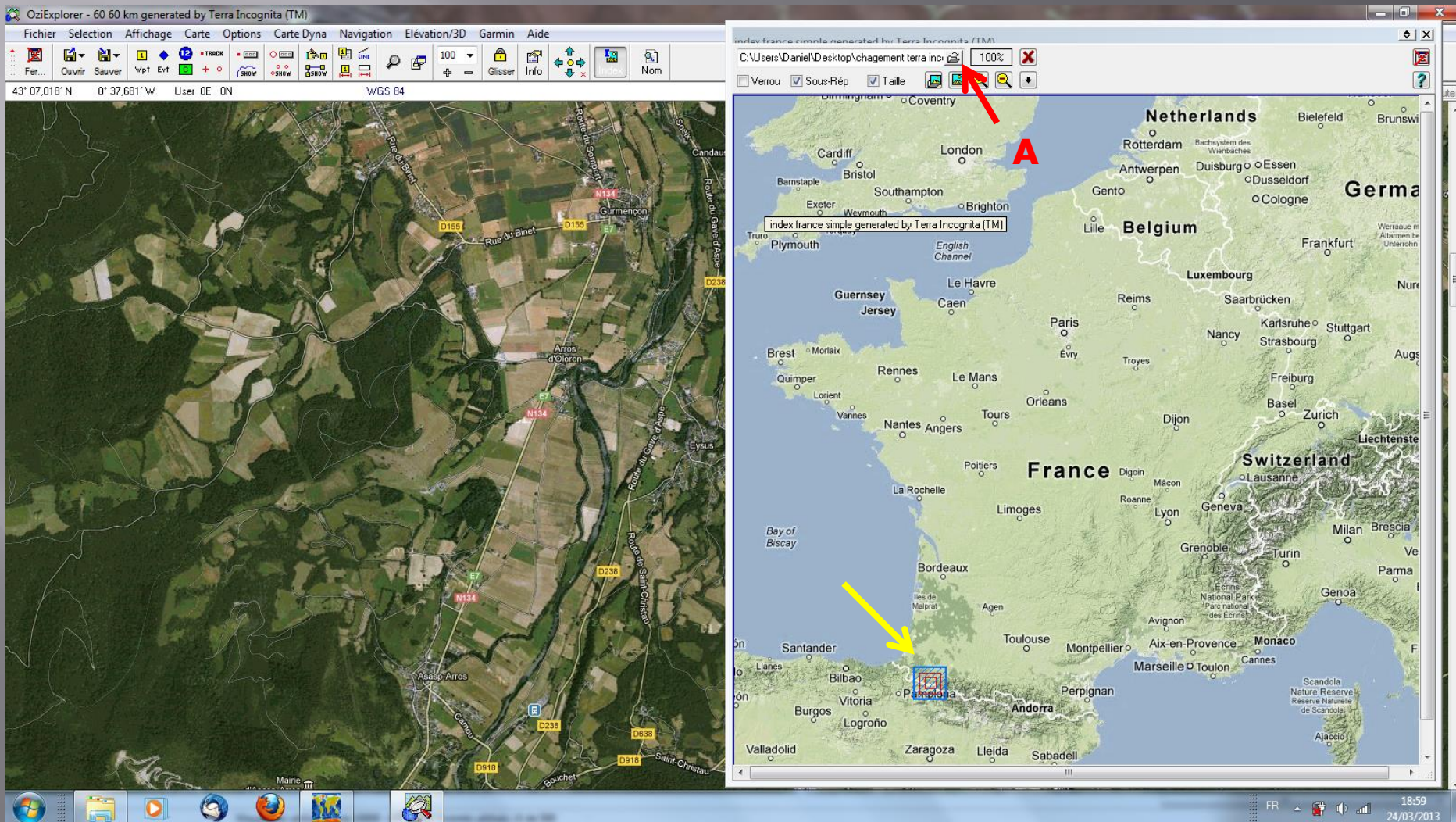


Exemple de l'utilité de la carte index....

Sur la carte index on voit apparaître les carrés que j'ai téléchargé « fleche jaune »

A noter 3 carrés de surface différentes

J'ai noté dans la fenêtre qui s'ouvre sur un clic en « A » le dossier ou se trouvent les dalles
En fond apparaît la carte sélectionnée (déjà une bonne définition!)



Création d'une couverture de dalles

C'est parti!

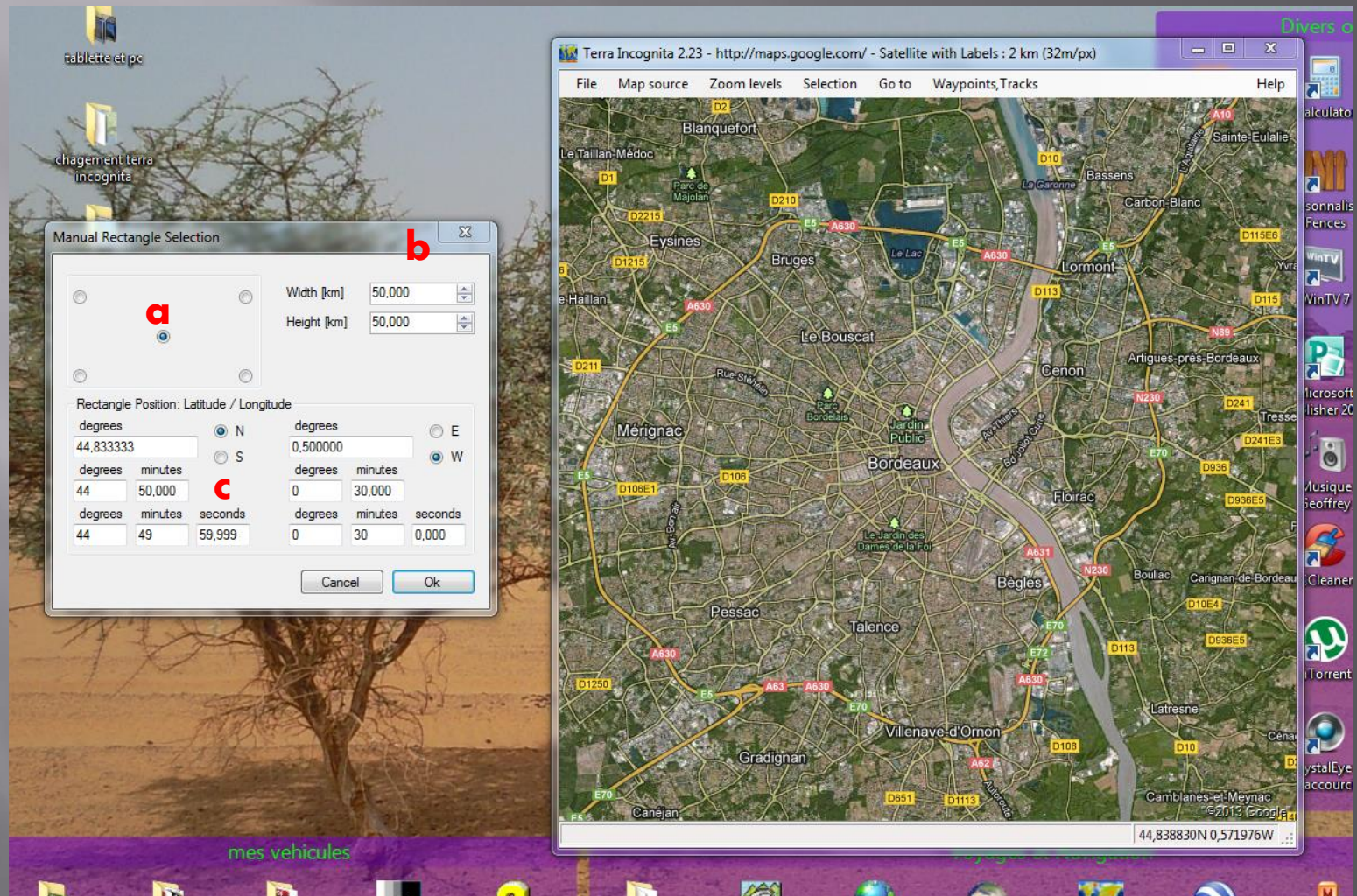
Je « fabrique » une couverture de dalles forte résolution

- **Plusieurs petites cartes?**

Oui , car en haute résolution le système ne pourra me fabriquer de trop grandes cartes

- **La première dalle sera crée par tâtonnement pour voir le résultat escompté. (position, définition , etc.)**
 - **C'est à partir de là que la carte index d'Ozi va nous servir de contrôle**
- **Avant de démarrer pensez à créer un sous dossiers dans le dossier de téléchargement des dalles , ce sous dossier doit être facilement identifiable par la suite pour le retrouver .**

- 1) Je me centre grosso modo sur ma première dalle à créer
 - 2) J'ouvre... sélection ... enter values
 - 3) Dans la fenêtre qui vient de s'ouvrir
- Vérifier le point central de la dalle **a**
Sélectionner la surface de la dalle **b**
Arrondir les coordonnées à la dizaine de minute **c**

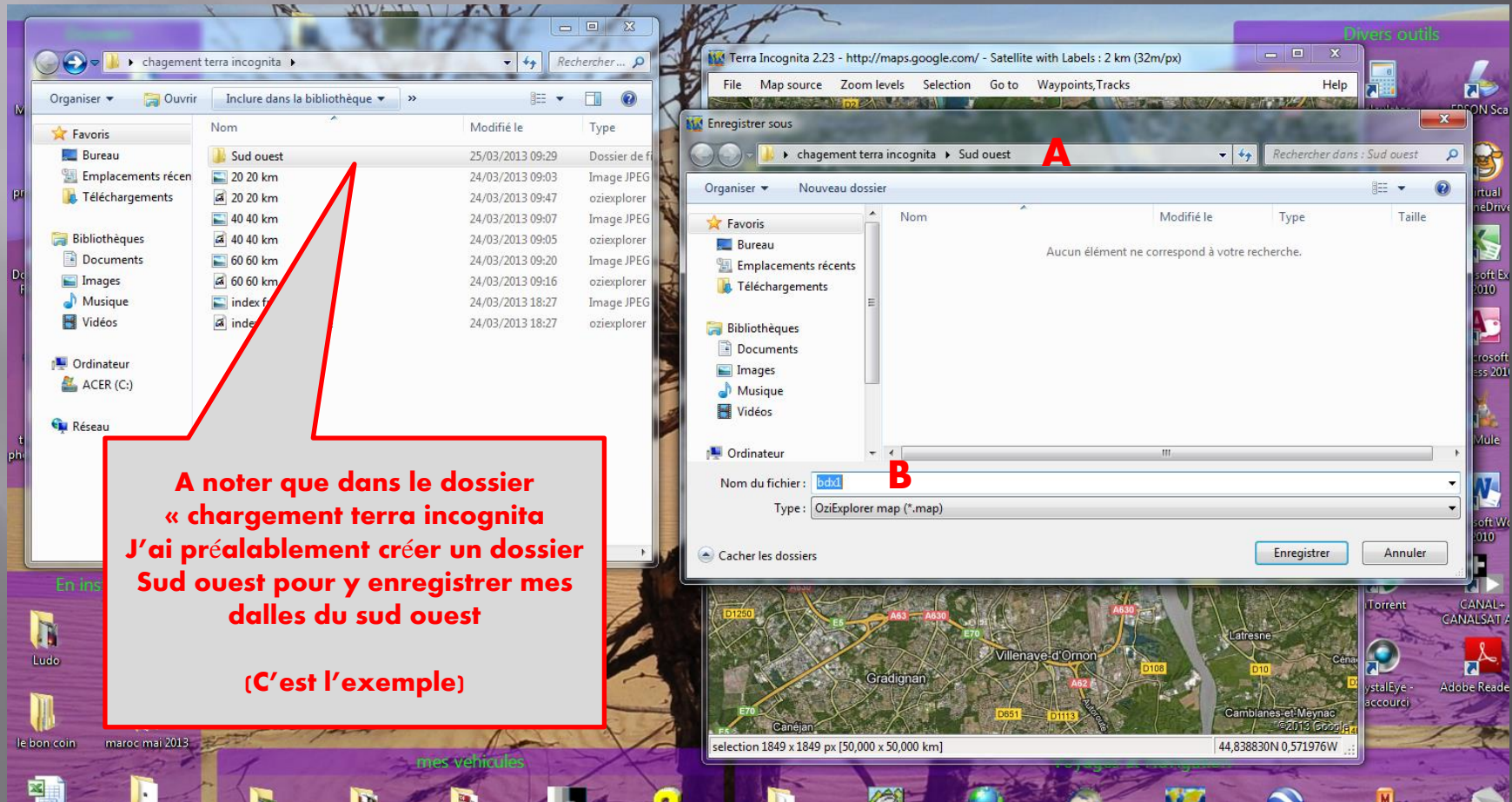


Très important! Noter la longitude « 0° 30 » sur une feuille , elle va être utile

1. Clic : file save map oziexplorermap

La fenêtre d'enregistrement s'ouvre

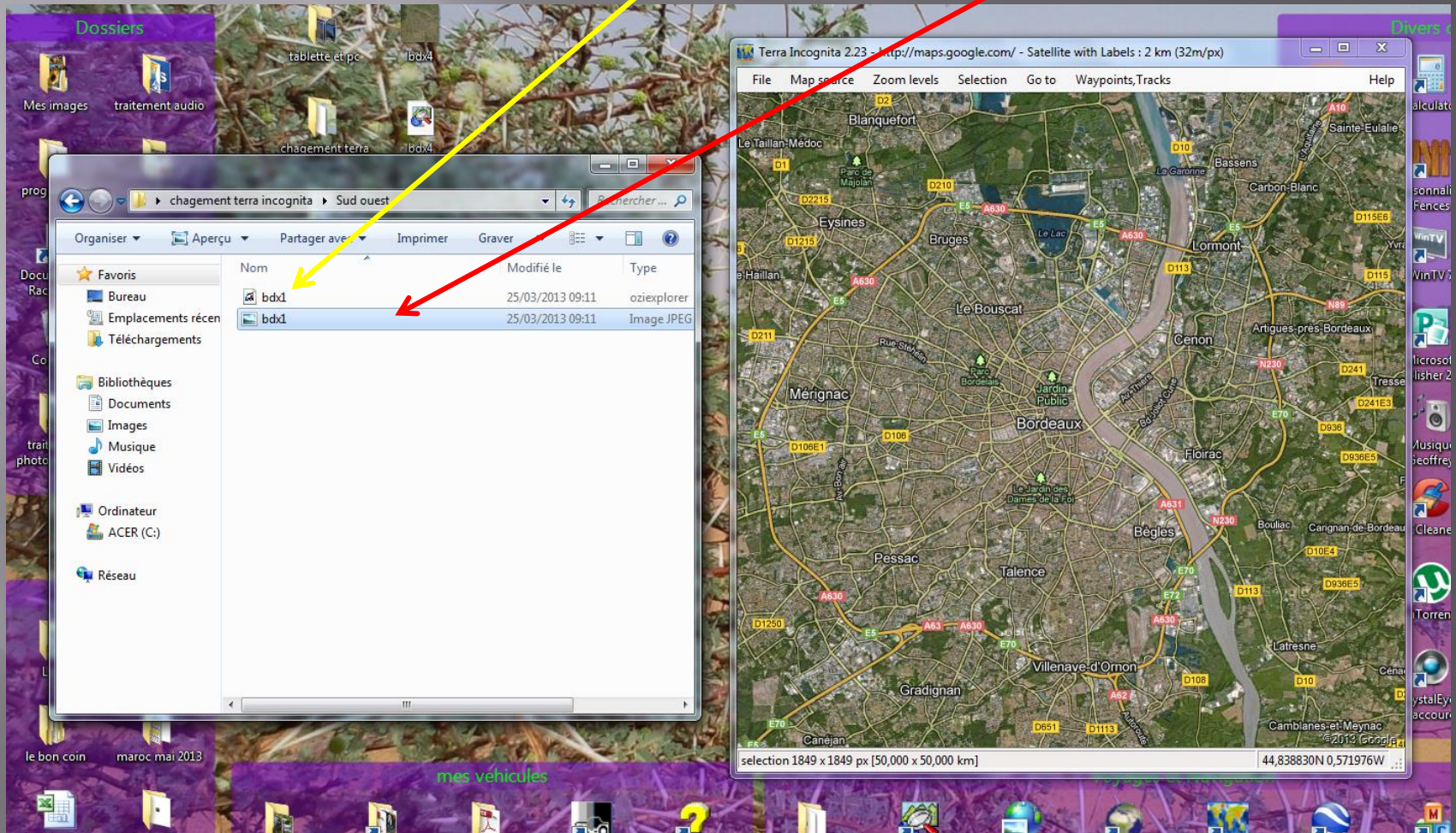
1. Sélectionnez le dossier où vont être chargées les dalles **A**
2. Baptisez la dalle (simplement) **B**
3. Clic enregistrer !



Et voilà!

Ma première dalle est crée

Elle est là , et se compose d'un dossier Ozi (map) et d'une image (jpeg)



Utilisation de la carte index

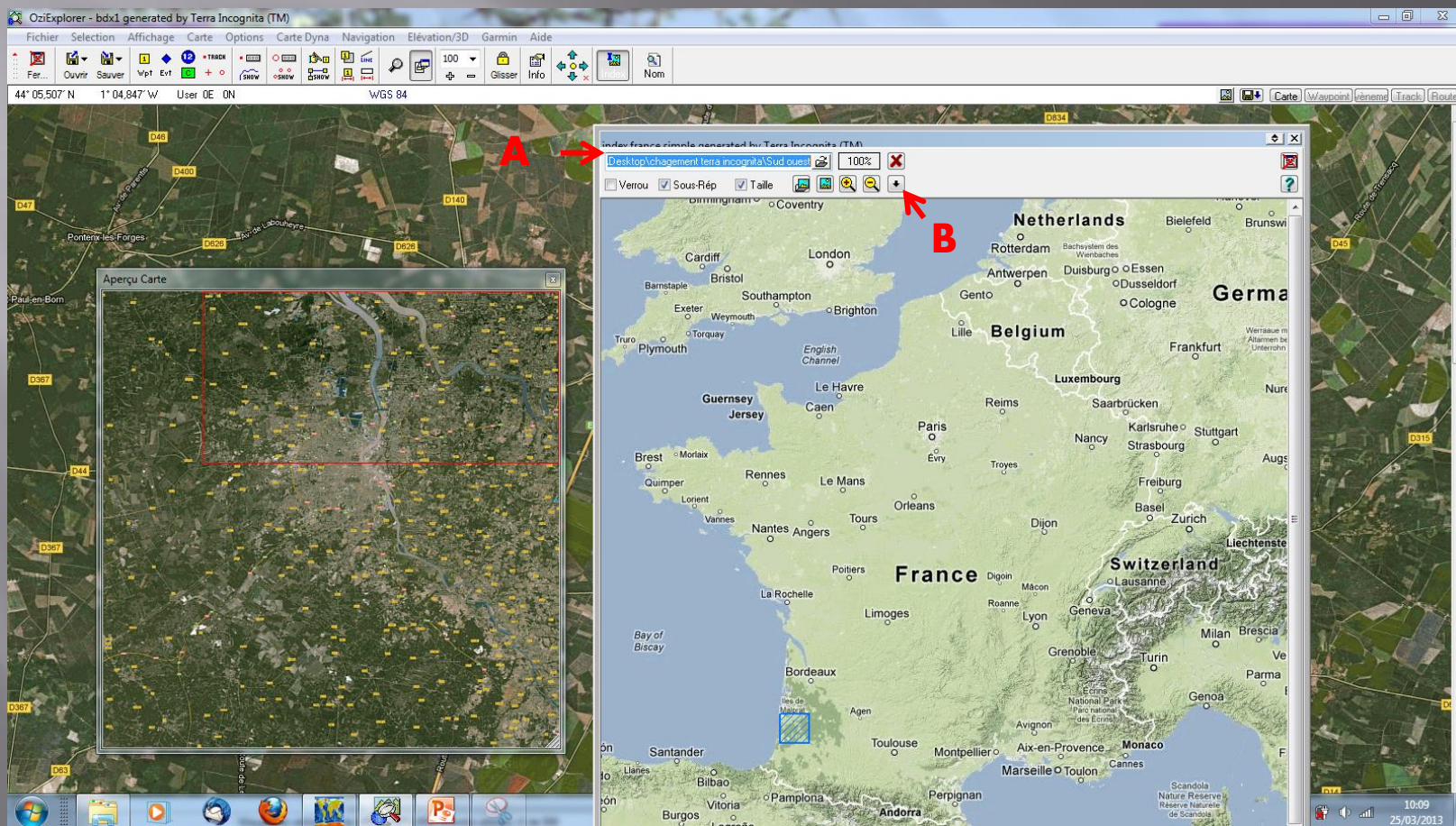
Ouvrez la carte index que vous avez préparé (quelque pages plus haut)

Sélectionnez l'endroit où se situent les cartes à afficher (Sud ouest dans mon exemple) **A**

Clic sur la flèche en **B** et « rafraichir »

Et là ...le petit carré bleu représentant la dalle apparaît!!

Il suffit de cliquer dessus pour qu'il charge dans Ozi la carte crée (En fond sur l'exemple)



Utilisation de la carte index (suite)

Profitez d'être sur cette carte (en fond)

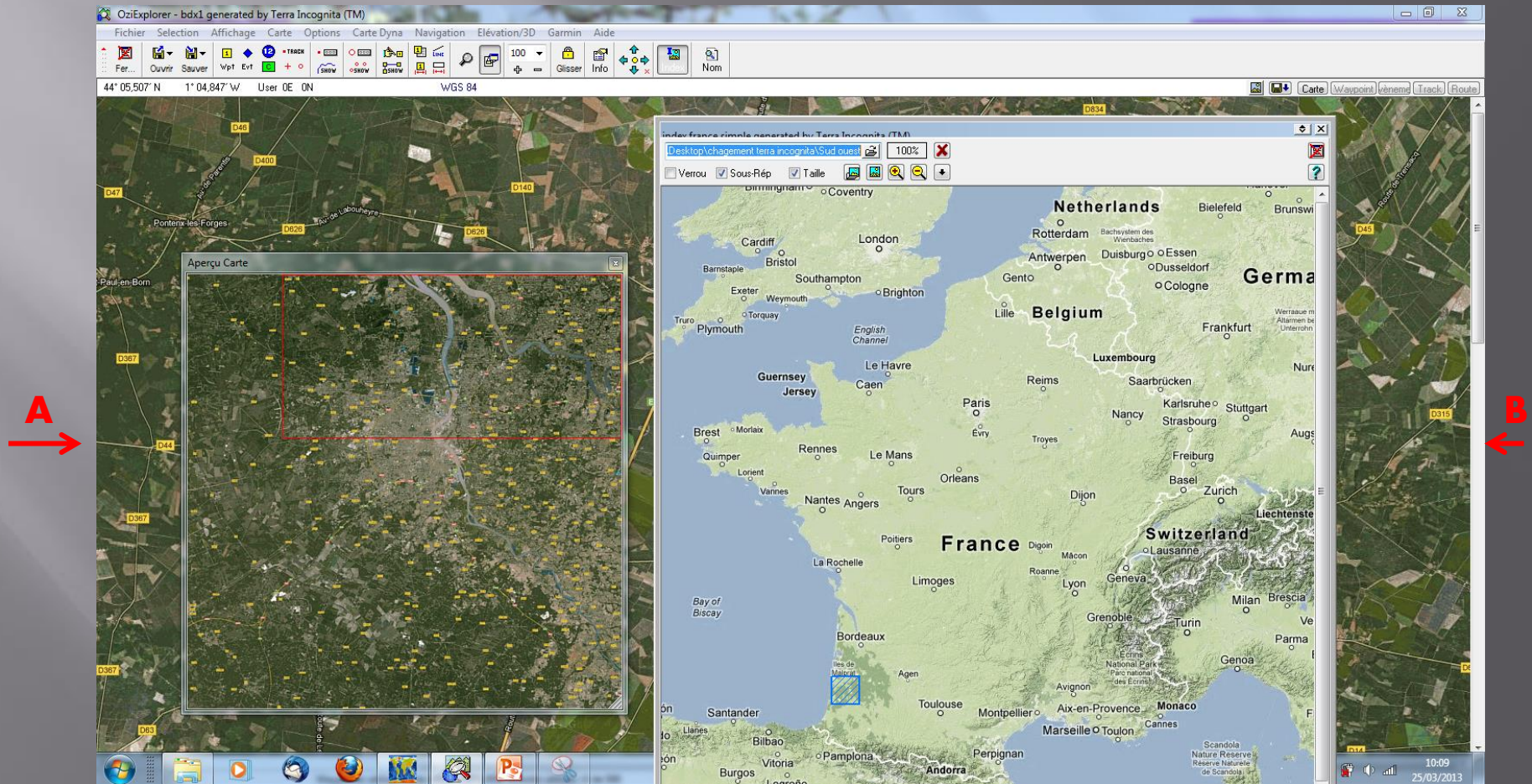
Vous voulez fabriquer des dalles cote à cote dans un sens horizontal?

1. Relevez les coordonnées de la carte à gauche puis a droite (latitude)

(sur cet exemple 1° 09w en **A** et 0°36 en **B**)

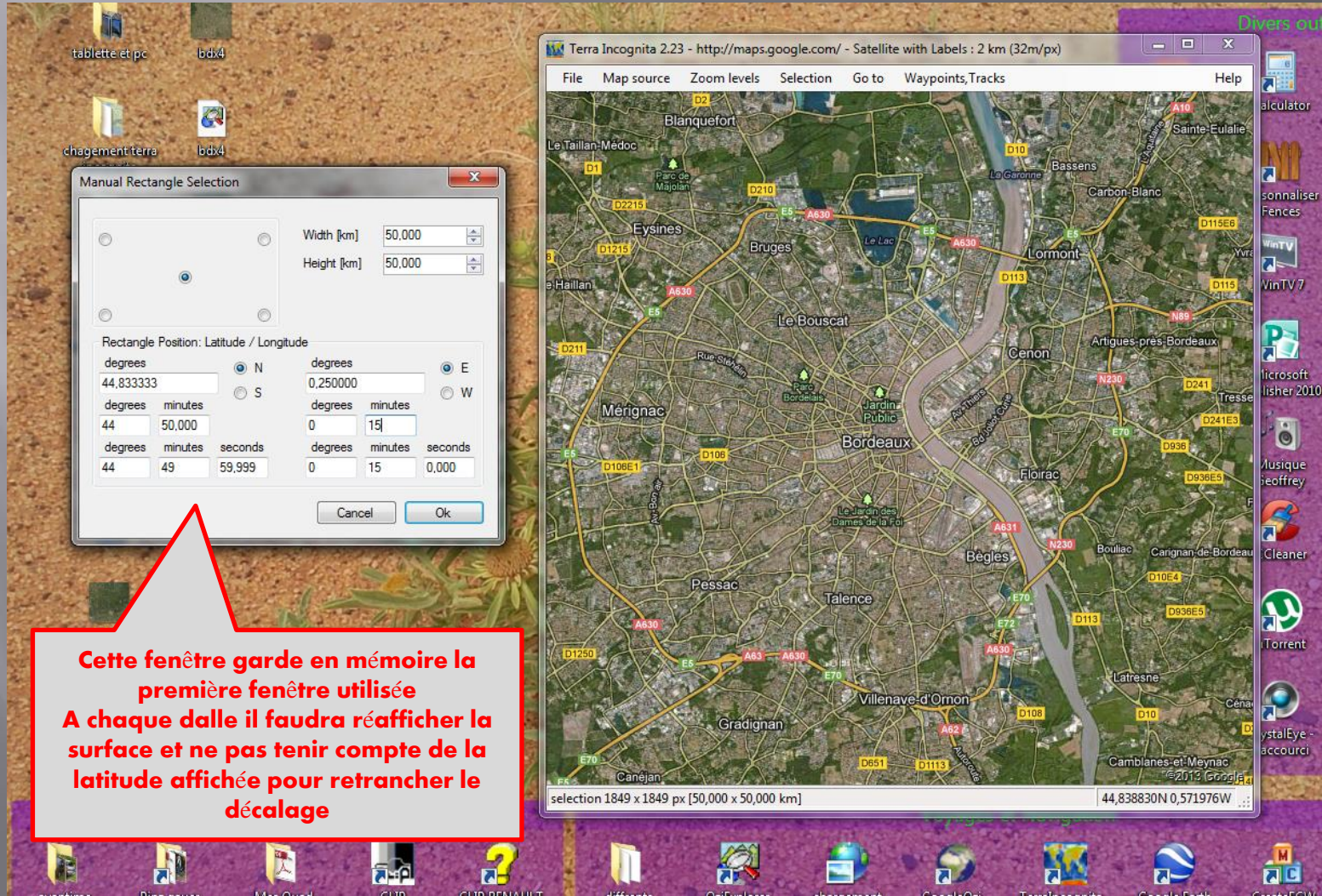
La différence est donc de 45'

Voilà , si je décale mes centres de dalles de 45' j'obtiendrais des dalles cote à cote!



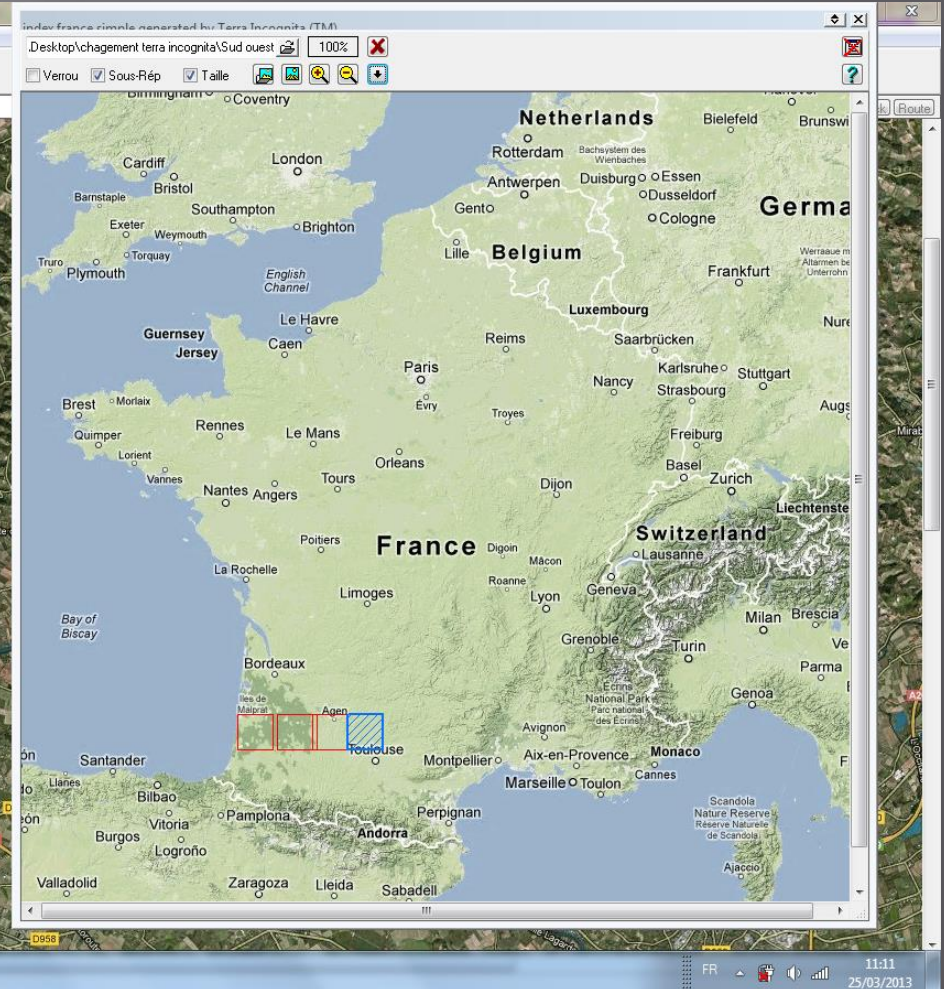
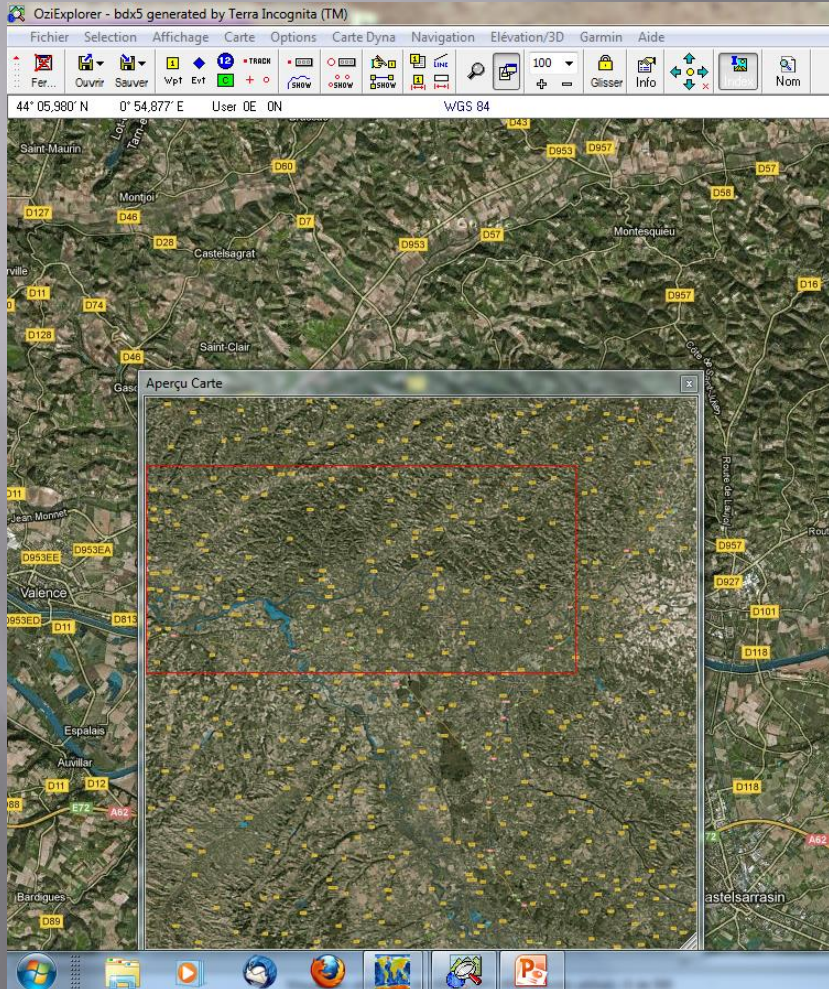
Voilà , si je décale mes centres de dalles de 45' j'obtiens des dalles cote à cote!

1. Vous avez noté la dalle de départ 0°30' (quelques pages plus haut , c'est noté **important!**)
2. Vous retranchez à la latitude les 45' (ici nous avons un cas particulier , nous passons de l'autre coté du méridien 0°, il faut penser à changer le point sur E.
3. Vous affichez le résultat « 0°15 »... **Noter ces 0° 15 pour la prochaine dalle !**
4. Re affichez également la surface de la dalle
5. Notez que la longitude ne change pas ...nous balayons en horizontal.



Surveillez la progression de vos dalles...

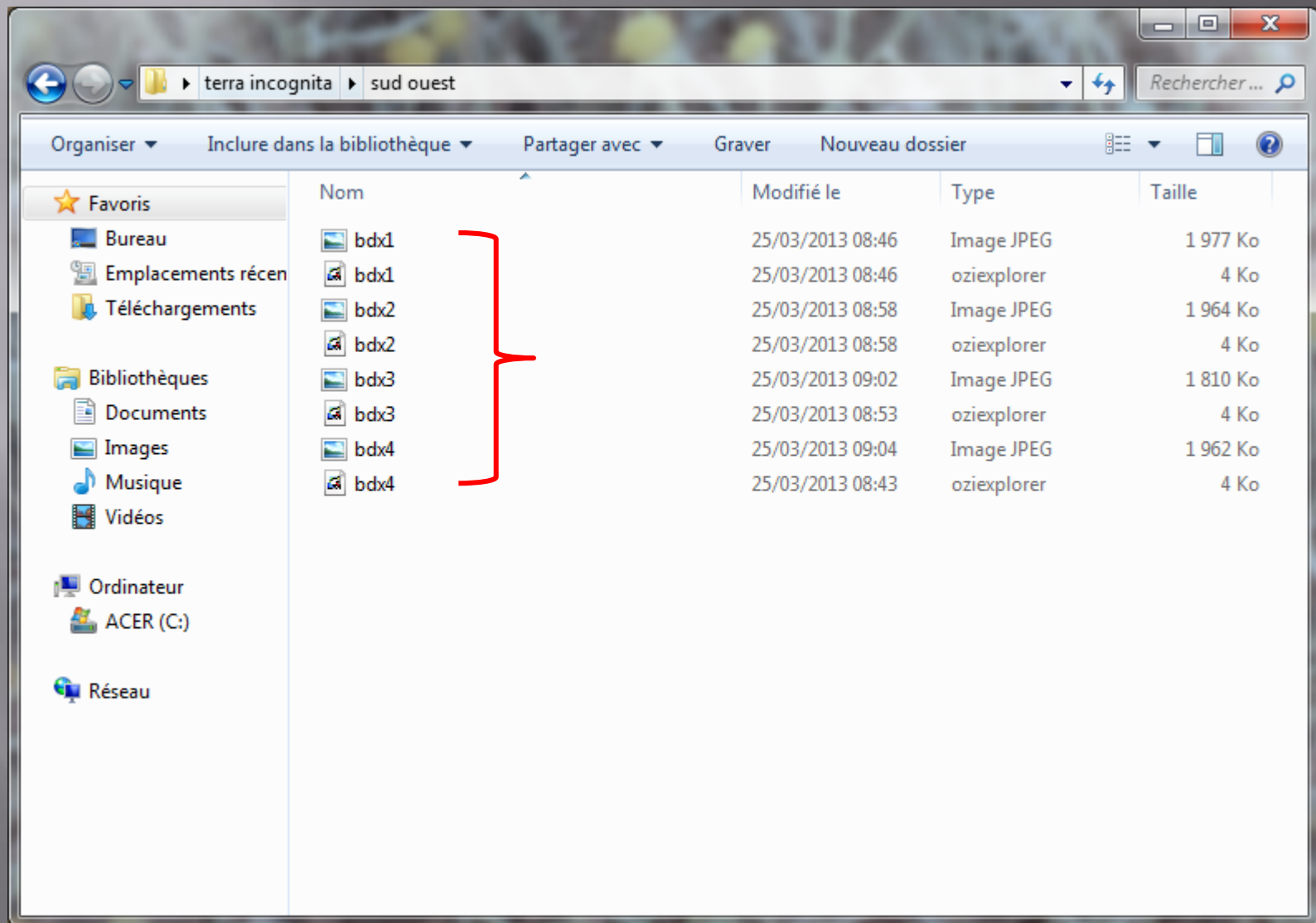
- **Ne changez rien aux paramètres de votre carte index, ne fermez pas OZI !**
- **Clic sur la flèche qui sert à rafraîchir et les nouvelles cartes apparaissent au fur et mesure**
- **Cela permet de contrôler la bonne progression de la fabrication de la couverture souhaitée**



Surveillez la progression de vos dalles...

- Vous les voyez également apparaître dans le dossier sélectionné au départ

(dossier « sud ouest » dans l'exemple)



Vous avez fini votre première rangée de dalles?

- **Calculez le décalage nécessaire en Longitude :**
 - Lire en bas de la carte
 - Lire en haut de la carte
 - Calculez la différence
- **Soustraire (ou additionner suivant que vous décalez en dessus ou au dessous) cette différence**

Vous avez préparé la position de la 2eme ligne

- **Réafficher la dernière Latitude**
- **Réafficher la surface ...et**
- **Recommencer a balayer dans l'autre sens .**
- **Voilà, vous savez faire des dalles!**

Juste un conseil, on a tendance a vouloir des dalles trop précises , ne faites pas des pays entiers forte définition , seulement les coins utiles où délicats!